



Mi Universidad

Brian Eduardo Hernández Roblero

Úlceras por presión

Enfermería médico quirúrgica

María José Hernández Mendez

Licenciatura en enfermería

Quinto cuatrimestre



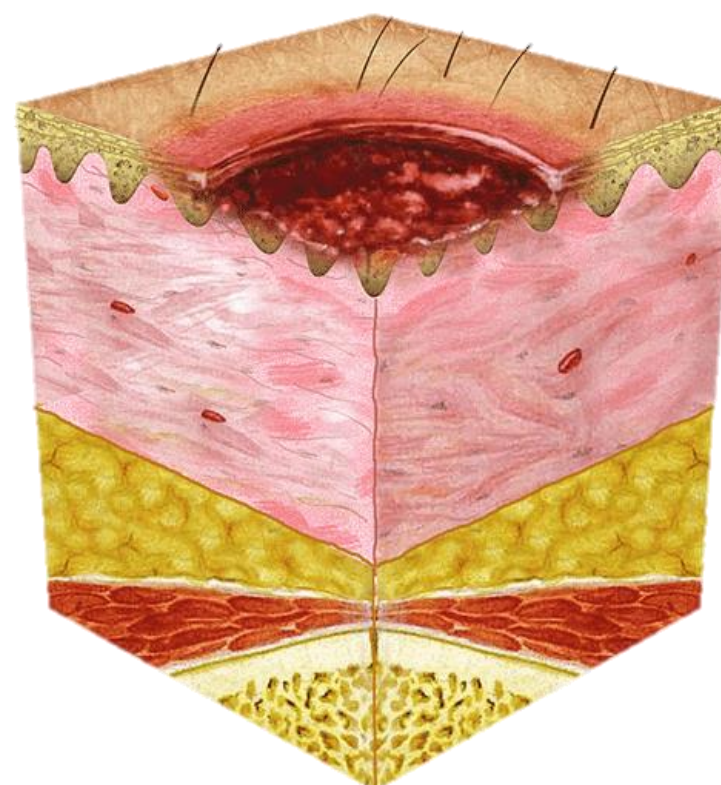
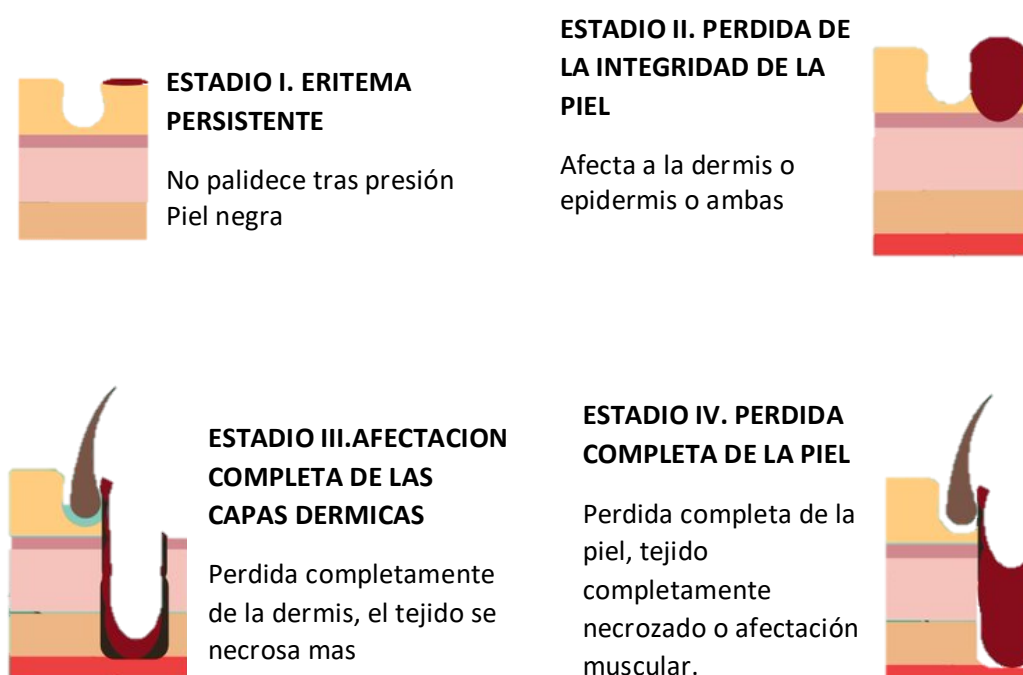
ULCERAS POR PRESION

Una úlcera por presión se desarrolla cuando se bloquea el suministro de sangre a un área del cuerpo porque hay una presión excesiva y prolongada sobre la misma. En consecuencia, la piel en esa área comienza a morir, lo que resulta en un área abierta como un cráter o úlcera en la piel. Una persona que permanece en la misma posición por un tiempo prolongado, por ejemplo, alguien que está postrado en cama o que siempre está en una silla o silla de ruedas, la mayor parte del tiempo ejerce presión sobre los mismos lugares. Los lugares comunes para que se desarrollen úlceras por presión son las caderas, las nalgas, los talones, los codos, los hombros, las orejas y la parte posterior de la cabeza.

CAUSAS UPP:

Presión. La presión constante en cualquier parte del cuerpo puede disminuir el flujo sanguíneo a los tejidos. El flujo sanguíneo es esencial para llevar oxígeno y otros nutrientes a los tejidos. Sin estos nutrientes esenciales, la piel y los tejidos cercanos se dañan y podrían morir con el tiempo.

ESTADIOS DE UPP



ULCERAS POR PRESION

CUIDADOS DE ENFERMERIA

- Anime al paciente a moverse tanto como pueda
- Recuerde al paciente cambiar de posiciones con frecuencia, o ayúdele a voltearse cada 2 horas si está en cama.
- Si el paciente no puede tener control sobre sus intestinos y vejiga, cambie su ropa interior tan pronto observe suciedad. Aplique un ungüento en la piel tras limpiarla (como A+D) y mantenga el área seca. Utilice colchoncillo protector por debajo para prevenir que se moje el colchón y facilitar su limpieza. No use ropa interior de material plástico a menos que el paciente no esté en cama.
- Si hay una úlcera abierta, pregunte sobre vendajes especiales para ayudar a protegerla.

CAUSAS UPP:

Fricción. La fricción se produce cuando la piel roza contra la ropa o la ropa de cama. Puede hacer que la piel frágil sea más vulnerable a las lesiones, especialmente si la piel también está húmeda.

Rozamiento. El rozamiento se produce cuando dos superficies se mueven en dirección opuesta.

Bibliografía:

Recuperado el 19/03/23

<https://www.cancer.org/es/tratamiento/tratamientos-y-efectos-secundarios/efectos-secundarios-fisicos/piel-cabello-unas/ulceras-por-presion.html#:~:text=Una%C3%BAlceras%20por%20presi%C3%B3n%20se,o%C3%BAlceras%20en%20la%20piel.>

<https://www.mayoclinic.org/es-es/diseases-conditions/bed-sores/symptoms-causes/syc-20355893>