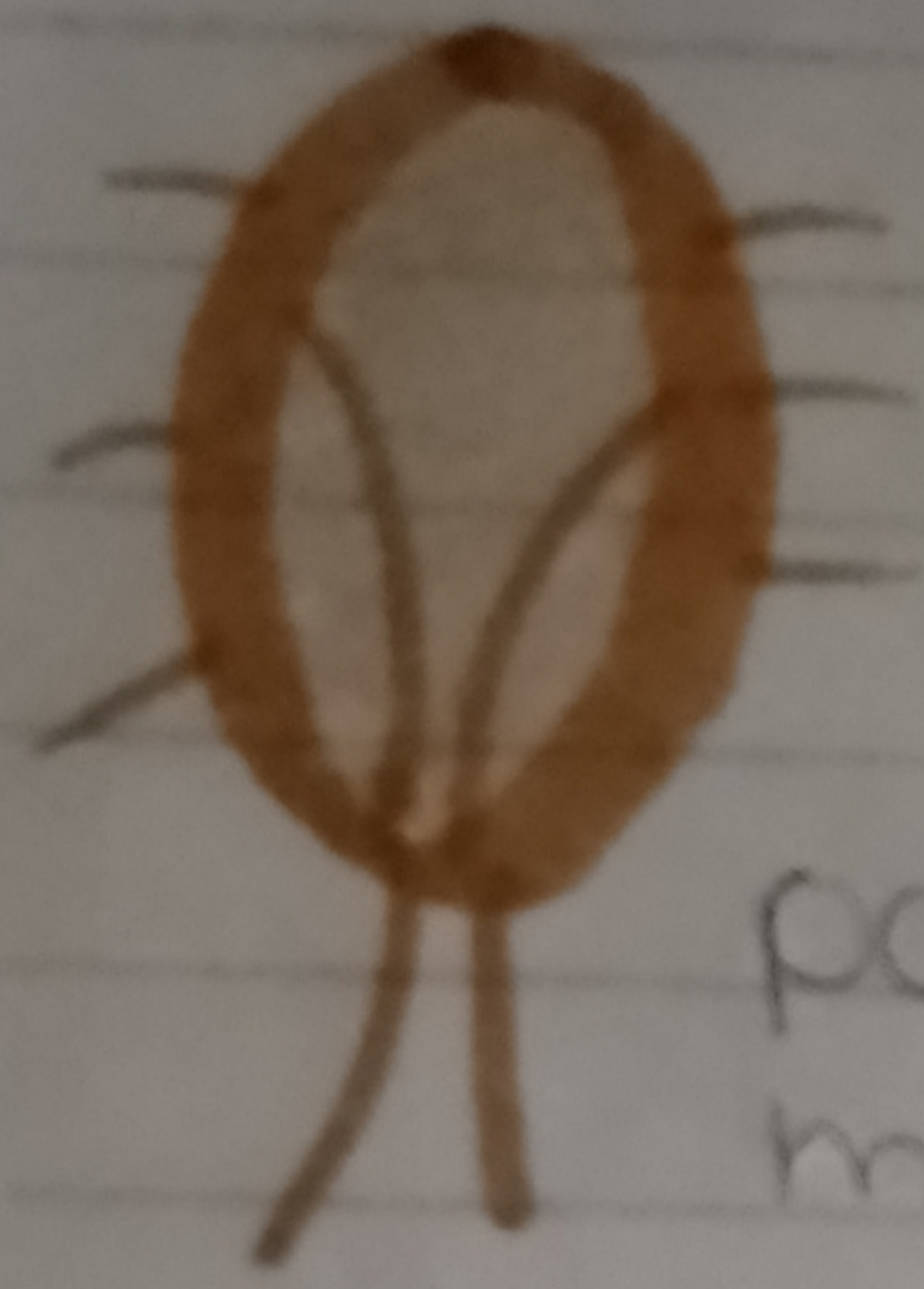


Plagas en Establecimiento



Las plagas entran en un establecimiento en diversas formas, por lo que se debe mantener una vigilancia constante para detectar su posible aparición en el mismo.

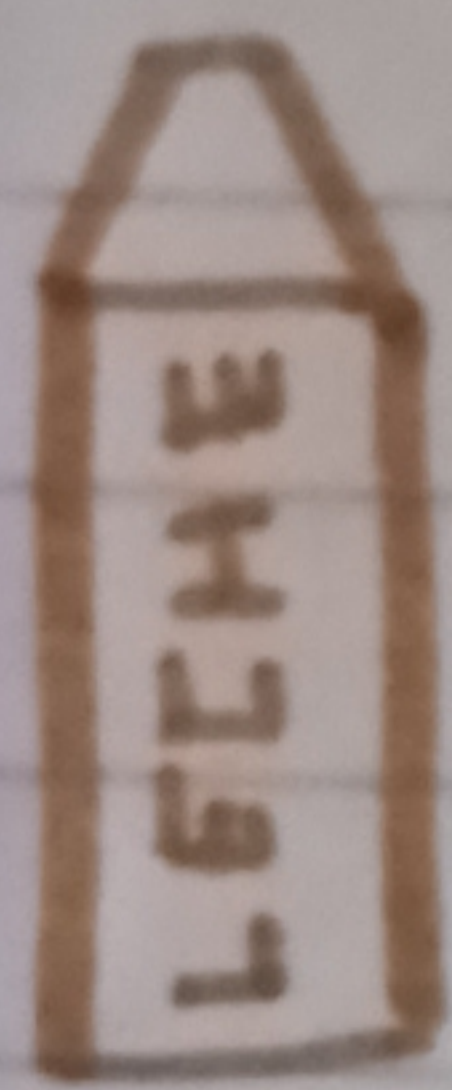
VERDURAS



CRUDAS

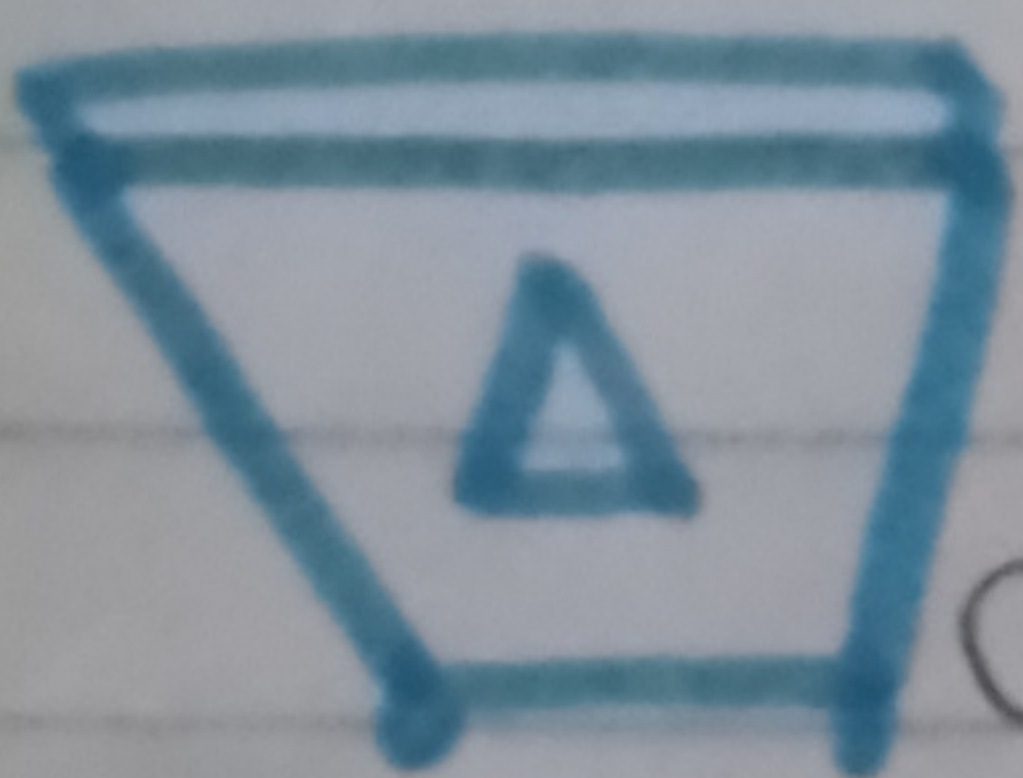
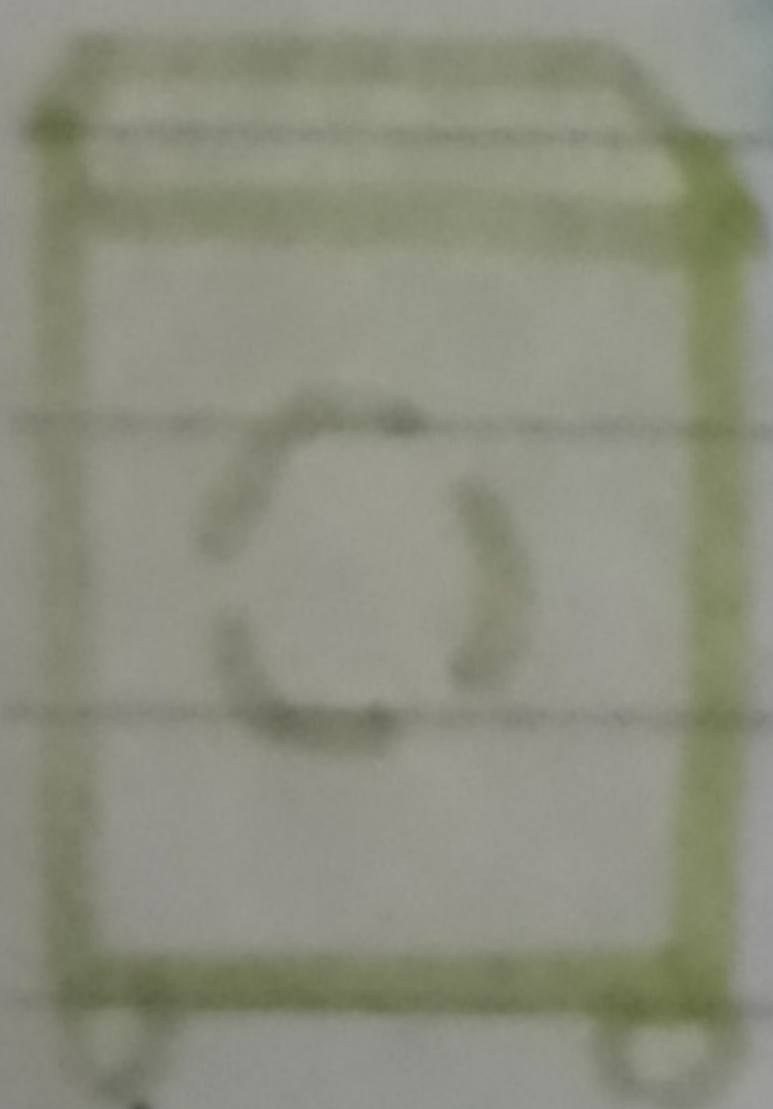
En un establecimiento pueden entrar en cajas de cartón, madera, arpillas o bolsas (Forma común de infestación de roedores y moscas)

ENPAQUES



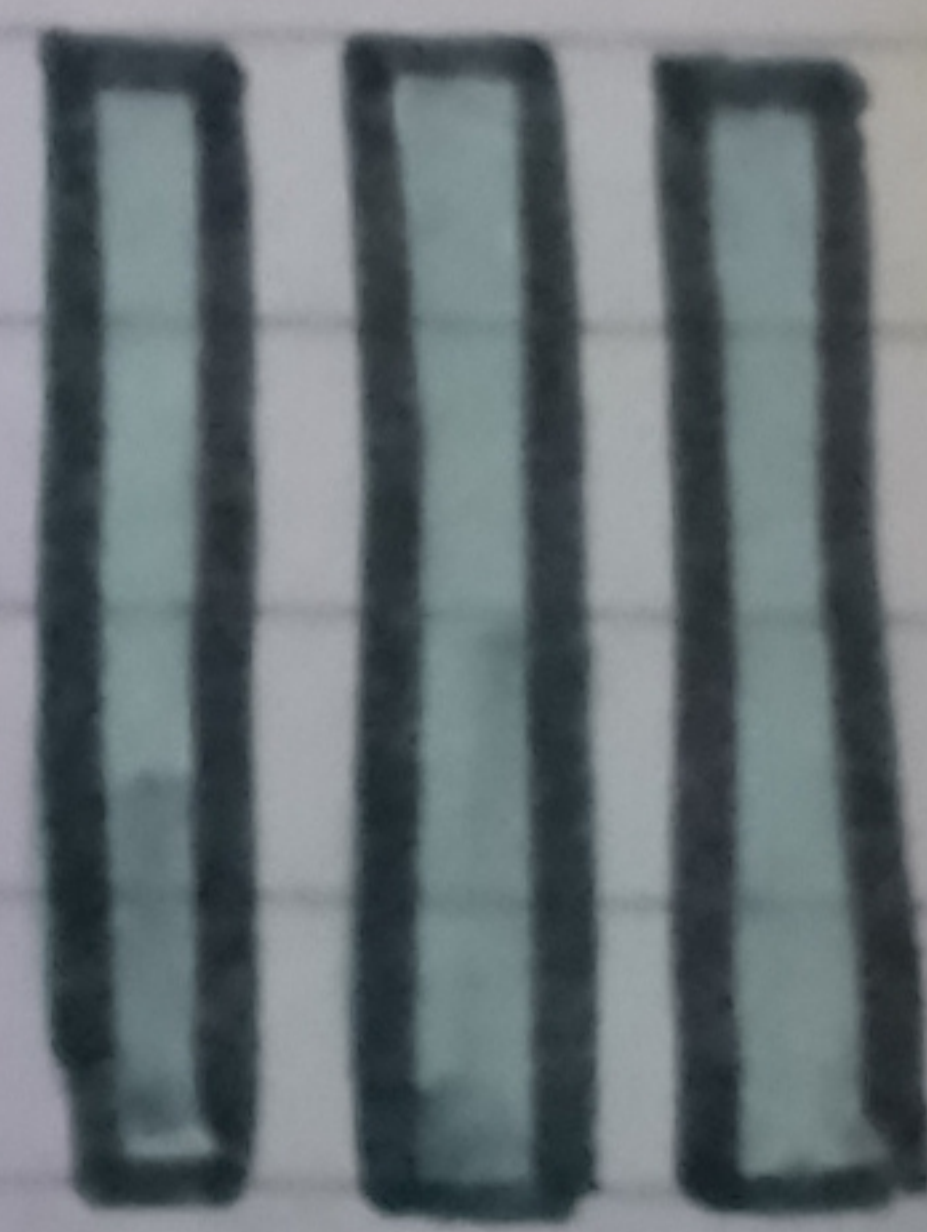
Los empaques vienen de varios proveedores y si el establecimiento del proveedor está infestado, la plaga puede penetrar por este medio (Forma común de infestación de gorgojos, cochinillas, cucarachas, etc.)

CONTENEDOR

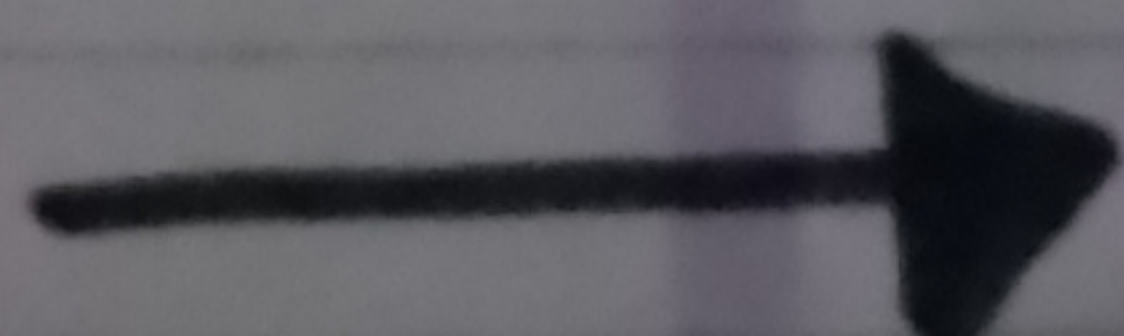


Los contenedores son movidos por muchos países, por lo que pueden albergar cualquier clase de plaga

DENTRO Y SOBRE LAS MATERIAS PRIMAS



Las materias primas al provenir de diferentes fuentes de abastecimiento, pueden llegar a los establecimientos con plagas, por lo que es conveniente establecer controles para su detección.



A TRAVEZ DE PUERTAS Y VENTANAS DEPROTEJIDAS
Cualquier clase de plaga