



Universidad del sureste
“Pasión por educar”

Materia:

Producción sustentable de carne

Tema:

Ensayo

Alumno:

María Teresa Castillo Tovilla

Tarea #:

1

Tapachula Chiapas, martes 17 de enero del 2023

Razas bovinas de carne

Es una raza que se caracteriza por ser de doble propósito pero con tendencia a ser mejor para la producción carne. Existen aproximadamente 30 razas utilizadas para la obtención de carne en nuestro país, entre las cuales destacan: Hereford, Charolais, Brahman, Nelore, Pardo Suizo Europeo, Indobrasil, Gir, Beefmaster, Simmental, Limousin, Brangus, Angus, entre otras.

la producción de ganado bovino para carne se desarrolla en diferentes contextos agroclimáticos, tecnológicos, de sistemas de manejo, tamaño y finalidad de producción, principalmente la producción de novillos para abasto, la cría de becerros para la exportación y la producción de pies de cría. Esta variabilidad no permite que la ganadería sea homogénea. Asimismo, la tecnología aplicada es muy variable, existiendo desde las unidades de producción bovina tradicionales hasta las que utilizan tecnología de punta.

Las razas de carne se caracterizan por:

- Lomo recto
- De estructura rectangular
- Pierna con alto contenido de carne (pierna llena)
- Cuello corto y ancho
- Pecho ancho

HEREFORD



Originarias de Inglaterra e importadas a América en 1816. En Chile ha sido una de las razas introducidas con una mayor distribución, debido a su rusticidad y por lo tanto adaptación a una gran variedad de climas.

Es muy usada en cruzas para mejorar las características de carne. Características:

- Cara con pelo crespo
- Carne con infiltración grasa

ABERDEENANGUS



Originario de Aberdeen y Angus en Escocia.

Características:

- También de color rojo
- En Chile se les encuentra preferentemente en el Sur del país (IX-X regiones)
- Carne con infiltración grasa

SIMMENTAL

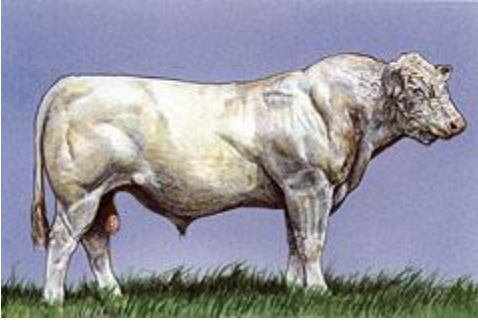


Es la segunda raza más popular en el mundo, originaria del valle Simme en Suiza. Introducida en Canadá en 1967. Se considera una raza de doble propósito pero con más tendencia hacia carne.

Características:

- Conocida por sus cualidades maternas, de gran crecimiento y docilidad.
- Colores también característicos: rojizo, amarillo, rojo oscuro o negro.

CHAROLAIS

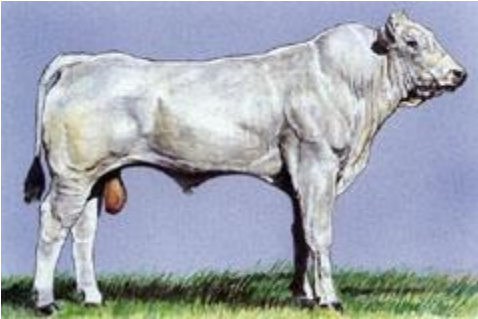


Es una de las razas antiguas de Francia (más de 200 años), desarrollada en el distrito de Charolais y llevada a los Estados Unidos en la década de los 30.

Características:

- Con o sin cuernos
- De gran musculatura y alto rendimiento de canal.
- Baja grasa intramuscular.

CHIANINA



Es una de las razas antiguas de Italia y del mundo, datada desde antes del Imperio Romano. Proviene del valle Chiana en el centro de Italia. Fue introducida en Estados Unidos en 1971. No se encuentra en Chile.

Características:

- Con o sin cuernos
- Extremadamente alta (extremidades muy largas)

Bibliografía

- Principales razas bovinas para carne y doble propósito en México, BM editores, **Alejandro Córdova Izquierd**, Georgina Cruz Gutiérrez, agosto 2, 2022. Recuperado

el 17,01,2023. <https://bmeditores.mx/ganaderia/principales-razas-bovinas-para-carne-y-doble-proposito-en-mexico/>