

Alumno : Brandon Eduardo Chang

Cuatrimestre: 8tavo

Materia: Ginecologia

MVZ : Lic ETY.

MAPA MENTAL GESTACION



GESTACION DE DIFERENTES ANIMALES



63 DIAS - 2
MESED



115 DIAS



282 DIAS



64 DIAS

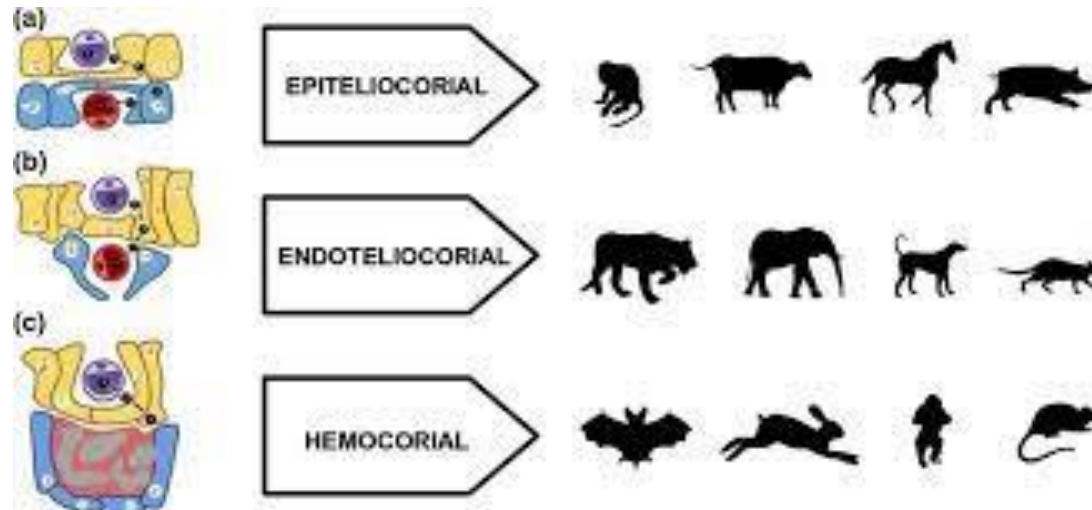


335 DIAS

Placentación en mamíferos

En los mamíferos, la placenta se forma después de la implantación del embrión en la pared del útero. El feto en desarrollo se conecta a la placenta por medio de un cordón umbilical. Las placentas animales se clasifican según el número de tejidos que separan la sangre materna de la circulación fetal. Los tipos de placentas son:

- **Placentación endoteliorial** (por ejemplo, en la mayoría de los carnívoros)
- **Placentación epiteliorial** (por ejemplo, en los rumiantes y ballenas)
- **Placentación hemocorial** (por ejemplo, en la mayoría de primates, incluyendo los humanos, en los conejillos de indias, conejos, y ratones)



En la placentación hemocorial, la sangre materna entra en contacto directo con el corion fetal, lo cual no sucede en otros dos tipos de placentación. Esto puede proveer un mejor transporte de nutrientes, pero es más difícil para el sistema de tolerancia inmune en el embarazo evitar el rechazo del feto.

