



PATOLOGIA EN CONEJOS

BRENDA VIRIDIANA ROJAS VAZQUEZ PATOLOGIA Y TECNICAS QUIRURGICAS DE AVES Y CONEJOS
MVZ. ARREOLA RODRIGUEZ ETY

Patología de Conejos

CATARRO

ES

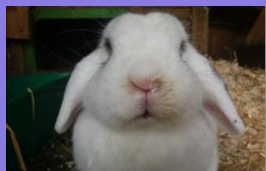
Esta enfermedad es muy contagiosa. Cada vez que el conejo estornuda esparce miles de bacterias en el ambiente.

SINTOMAS

Son estornudos, descargas nasales y presencia de pelo en la planta de las patas delanteras.

PREVENCION

La higiene estricta, la buena ventilación y la eliminación de los animales afectados.



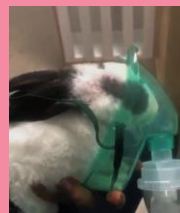
PULMONIA

ES

Si el catarro de los conejos no se trata a tiempo, puede degenerar en pulmonía.

SINTOMAS

Es la dificultad para respirar, y se puede observar también que la cabeza se extiende hacia atrás.



ABSCESOS

ES

Pueden aparecer bajo la piel (subcutáneos) o internamente como resultado de una septicemia.

TRATAMIENTO

Consiste en hacerle una incisión al absceso, drenarlo y tratar el conejo con antibióticos.



COCCIDIOSIS

ES

Una de las enfermedades más importantes que afectan a los conejos. Es el parásito de mayor trascendencia a nivel clínico.

SINTOMAS

Diarrea, al principio profusa, luego verdosa, más densa y oscura.

PREVENCION

Evitar el contacto del conejo con los excrementos



Patología de Conejos

METRITIS Y PIOMETRA

ES

Es una infección local del útero o matriz de la coneja

SINTOMAS

Puede apreciarse flujo vaginal

TRATAMIENTO

Animales afectados clínicamente de este proceso deben ser eliminados de forma inmediata. Para evitar la extensión del proceso se aplicará un tratamiento antibiótico a los reproductores.



MASTITIS O MAMITIS

ES

Proceso inflamatorio de las glándulas mamarias, que aparece en hembras lactantes.

SINTOMAS

Las mamas se inflaman, están duras, calientes y generan dolor en el animal. Los gazapos están desnutridos.



TIÑA O DERMATOMICOSIS

ES

La causan hongos que atacan los folículos pilosos de la piel, generalmente en la cabeza y patas.

TRANSMISION

Por contacto, a través de las esporas de los hongos, vehiculadas por el pelo, el material, los utensilios, el pienso... ratas y por el mismo hombre



ENTEROTOXEMIA

ES

Por una enorme proliferación de Clostridium perfringens en el intestino e incluso en órganos.

SINTOMAS

No comen ni beben, se detienen las funciones digestivas y alteraciones nerviosas.

TRATAMIENTO

Se aislarán los animales que aparezcan afectados y se cambiará la dieta alimenticia



BIBLIOGRAFÍAS;

Cheeke, Peter R. et al. 1987 - "Rabbit Production" - The Interstate Printers & Publishers Inc. - Danville, Illinois.

2. Dorland's Illustrated Medical Dictionary, 1981 - W.B. Saunders Company, Filadelfia

3. Georgia, Jay R., 1974 - "Parasitology for Veterinarians"- W.B. Saunders Company, Filadelfia

M. en C. Miguel Ángel Martínez Castillo

Depto. de Medicina y Zootecnia de Abejas, Conejos y Organismos Acuáticos

Facultad de Medicina Veterinaria y Zootecnia, U.N.A.M.