



Alumna:

Alejandra Guadalupe Peña Ruiz

Carrera:

Médico veterinario

Materia:

Bioquímica

METABOLISMO INTEGRAL

Catabolismo o fase degradativa

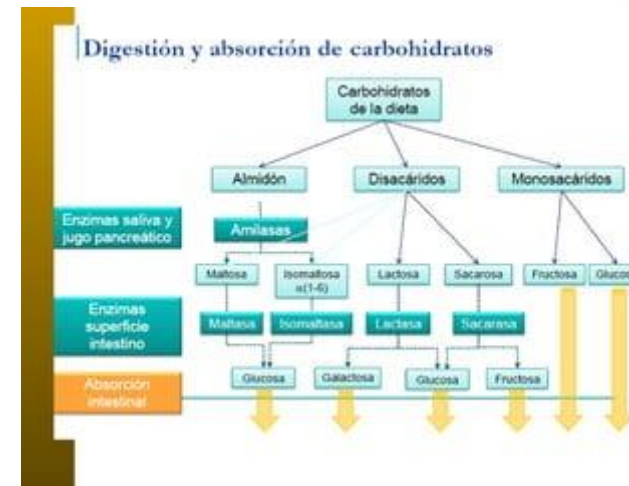
Catabolismo aeróbico

- Fase inicial o preparatoria:** Donde las grandes moléculas(nutrientes) presentes en los alimentos se degradan hasta liberar sus principales componentes.
- Fase intermedia:** Los diversos productos formados en la fase 1 son convertidos en una misma molécula, más sencilla la acetil-coenzima y la degradación de los monosacáridos y el glicerol
- Fase final:** La respiración (ciclo de Krebs, transporte de electrones y fosforilación oxidativa)



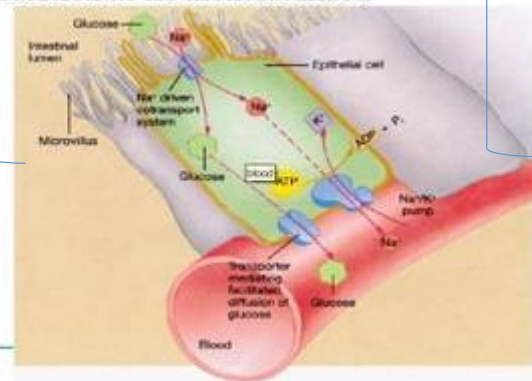
Catabolismo de carbohidratos

Fase inicial o preparatoria del catabolismo: la digestión y absorción de carbohidratos en organismos heterótrofos



La glucosa es el monosacárido que se debe absorbe en mayor abundancia, en animales puede llegar a representar hasta el 80% de las calorías procedentes de los carbohidratos.

Absorción de los monosacáridos:



Absorción de los monosacáridos:

