

UNIVERSIDAD DEL SURESTE
CAMPUS TAPACHULA

**LIC. MEDICINA VETERINARIA Y
ZOOTECNIA**



MVZ.ROBERTO SEDANO
HERNANDEZ BARRIOS ALEXIS

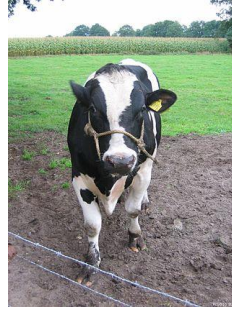
HAIR

UNIVERSIDAD DEL SURESTE

BOS TAURUS Y BOS INDICUS

BOS TAURUS

El Bos Taurus incluye aquellos vacunos domesticados comunes en las zonas templadas, y a su vez, parece proceder de una mezcla de los descendientes del Uro. Se cree que la mayoría de los bovinos, descienden principalmente del robusto Uro (también denominado "Ur" o "Urú"). Este era el poderoso toro salvaje que cazaban nuestros antepasados. Son razas originarias de Europa reconocidas en todo el mundo por sus altos rendimientos cármicos y la precocidad de sus crías. Entre las razas representativas de la especie Bos Taurus están: Holstein, Aberdeen Angus, Limousin, Hereford, Charolaise, Romagnola, Jersey y Pardo Suizo.



LA VACA HOLSTEIN SE DESTACA POR SU ALTA PRODUCCION DE LECHE, CARNE Y SU ADAPTABILIDAD



RAZA TRIPLE PROPOSITO POR SER BUENA PRODUCTORA DE LECHE Y CARNE TAMBIEN COLABORADORAS EN FINCAS



ES UNA RAZA PRODUCTORA DE CARNE DE INGLATERRA RECONOCIDA POR SU RUSTICIDAD.



ES UNA RAZA DE GANADO LECHERO DERIVADA DE ESTADOS UNIDOS Y PROVIENE DE LOS ALPES SUIZOS



ES UNA RAZA DEDICADA A LA PRODUCCION DE CARNE LLEGAN A PESAR 1100 KG CON ALTAS GANACIAS DE PESO

BOS INDICUS

El Bos indicus incluye los bovinos con joroba comunes en los países tropicales y pertenecientes al grupo Cebú (o Brahman). Son animales por completo domésticos y no se han encontrado antecesores en estado salvaje desde los tiempos históricos. También conocido como ganado cebú, es más popular entre los países del trópico en los cuales se ha procedido a realizar cruces de animales Bos indicus con animales criollos o Bos Taurus. Algunas de las razas más representativas son: Brahman, Nelore, Guzerat, Gyr e Indubrasil.



SE CASRACTERIZA POR UNA GIBA EN EL LOMO Y POR SUS OREJAS BLANDAS LARGAS.



SE CARACTERIZA POR LA PRODUCCION DE LECHE CARNE Y TRABAJO EN ZONAS DONDE SE LES EXIGE ALTA RUSTICIDAD.



SU MAYOR CARACTERIS TICA ES LA PRODUCCIO N DE CARNE Y LECHE ESTA ES EN LA SELECCIÓN DE



MEJORAMIENTO PARA LA PRODUCCION DE LECHE Y CARNE EN SISTEMAS CALIDOS.