

REALIZAR UNA SUPER NOTA

3.1 Capas del tubo digestivo

3.2 Inervaciones del tubo digestivo

3.3 Esófago

3.4 Peritoneo

3.5 Boca

3.6 Faringe

3.7 Jugo gástrico

3.8 Estomago

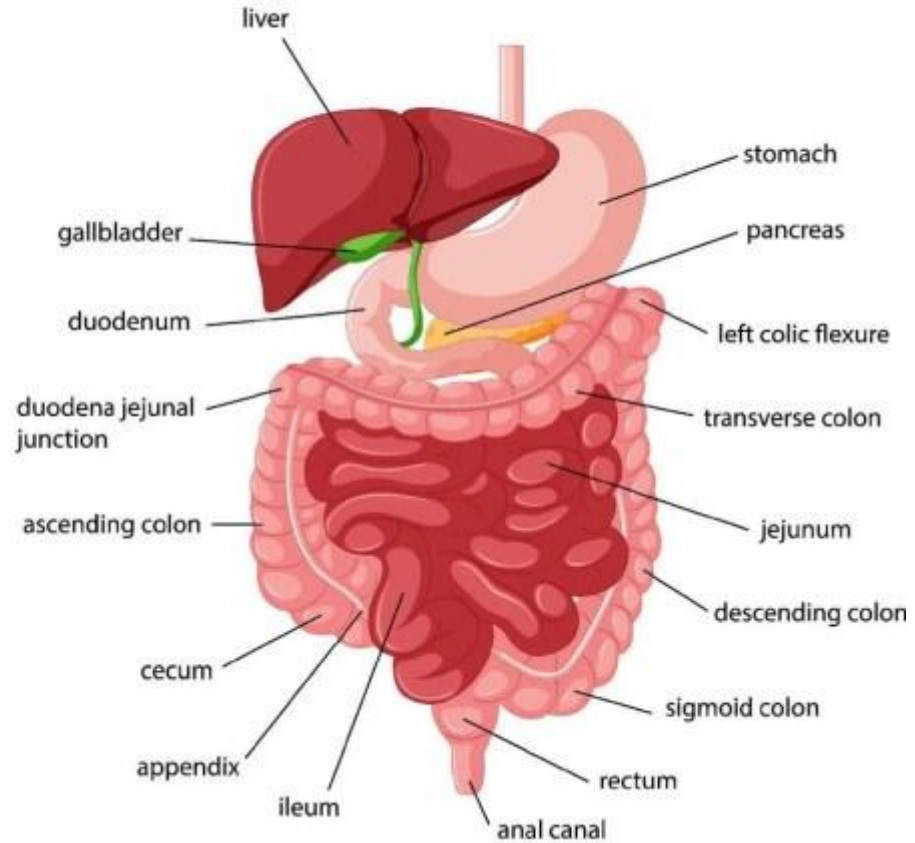
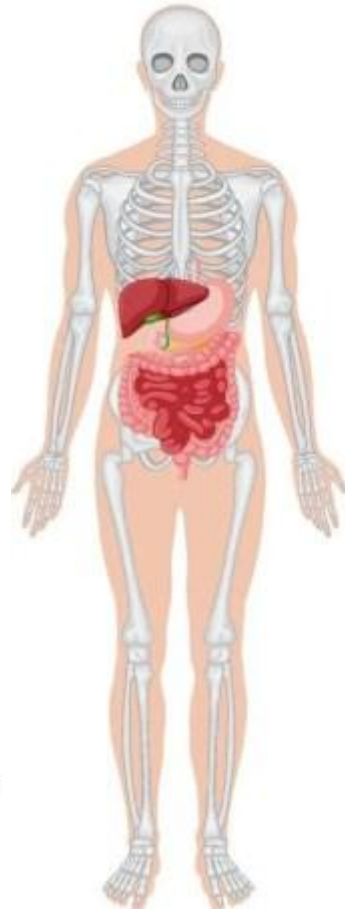
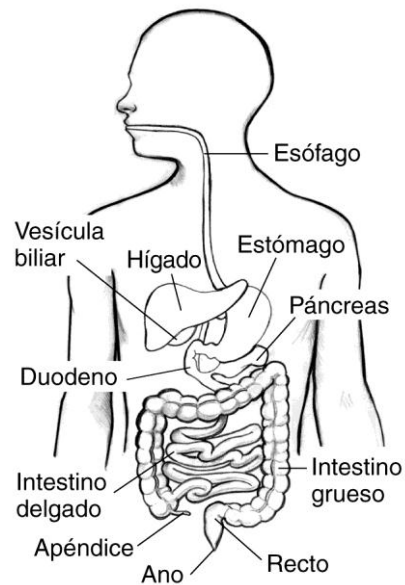
3.9 Hígado y vías biliares

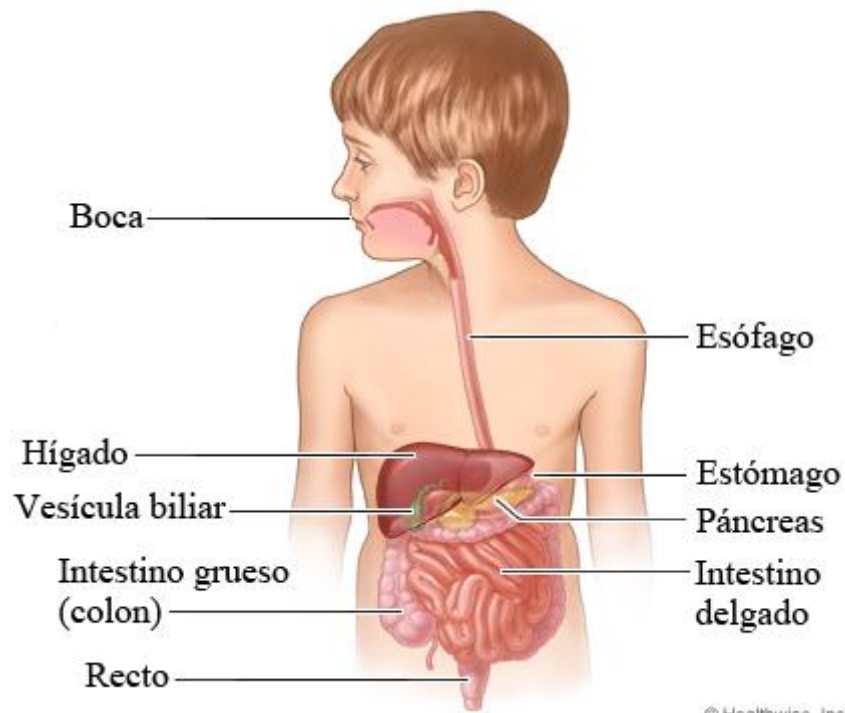
3.10 Intestino delgado

3.11 Intestino Grueso

Hecho por manuel Alfaro zamorano

INTERNAL HUMAN DIGESTIVE SYSTEM





El aparato digestivo está formado por órganos que son importantes para digerir los alimentos y los líquidos. Estos incluyen la boca, la faringe (garganta), el esófago, el estómago, el intestino delgado, el intestino grueso, el recto y el ano.

PROCESOS DIGESTIVOS

En su recorrido a lo largo del tubo digestivo los alimentos se ven sometidos a los siguientes procesos:

INGESTIÓN

DIGESTIÓN

ABSORCIÓN

DEFECACIÓN

