



ANATOMIA

SUPERNOTA

ERICK ALEJANDRO CHANTIRI SOLIS

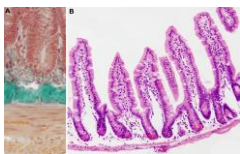
2DO CUATRIMESTRE

LICENCIATURA EN ENFERMERIA

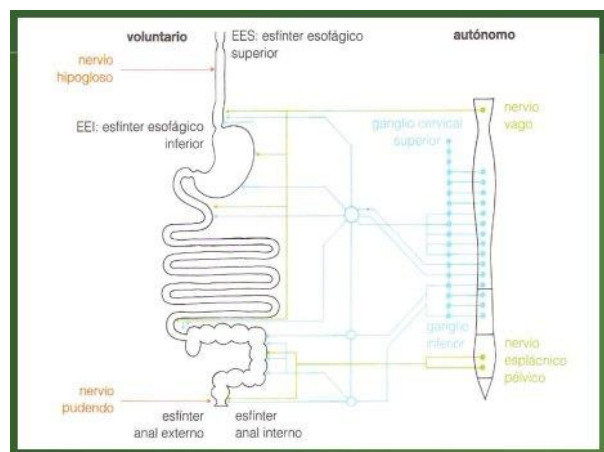
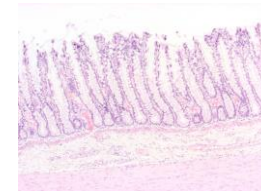
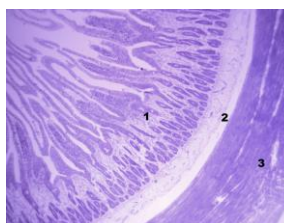
UNIDAD III

Capas del tubo digestivo

La pared del tubo digestivo presenta cuatro capas o submucosa, muscular y serosa y/o adventicia.



túnicas concéntricas: mucosa;



Inervaciones del tubo digestivo

El tubo digestivo tiene una doble inervación extrínseca a través de los sistemas parasimpático y simpático. Ambos contienen fibras aferentes, sensoriales que transmiten información al sistema nervioso central, y fibras eferentes motoras que inervan los órganos efectores. Esófago

Peritoneo

Membrana que cubre la superficie interior del abdomen y forma varios pliegues que envuelven las vísceras.



Boca

El proceso digestivo comienza en la boca cuando una persona mastica. Las glándulas salivales producen saliva, un jugo digestivo que humedece los alimentos para transportarlos más fácilmente por el esófago hacia el estómago.

Faringe

Conducto de paredes musculosas y membranosas que comunica la boca con el esófago; en el ser humano, forma parte del tubo digestivo y contribuye a la respiración y a la fonación, pues comunica con las fosas nasales, las trompas de Eustaquio y la laringe.

Jugo gástrico

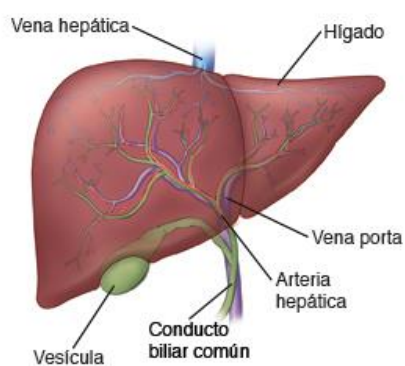
Es un ácido muy fuerte que se encuentra en el estómago y que sirve para eliminar



la parte de los alimentos que es útil; es decir, aquella parte que no puede ser transformada en energía para el cuerpo.

Estomago

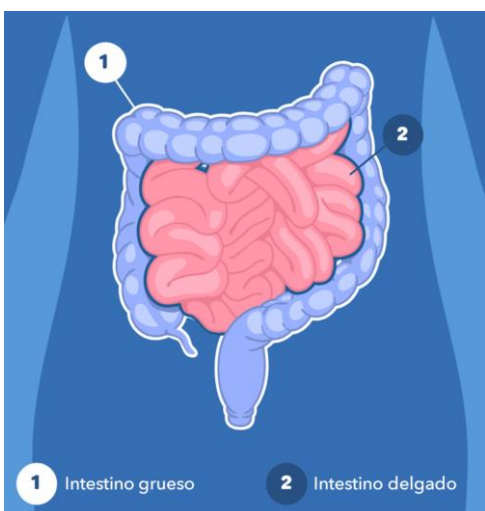
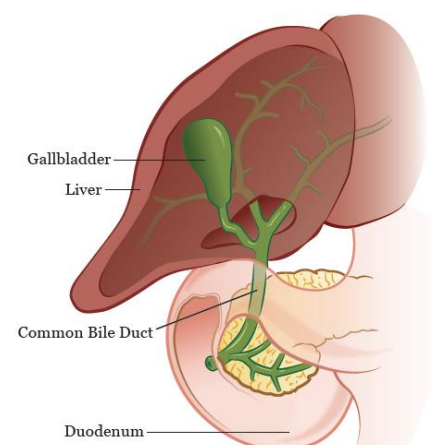
Órgano que forma parte del aparato digestivo. El estómago ayuda a digerir los alimentos al mezclarlos con jugos digestivos convirtiéndolos en líquido diluido.



Hígado y vías biliares

Las vías biliares intrahepáticas son una red de tubos pequeños que transportan bilis dentro del hígado. Los conductos más pequeños, llamados conductillos, se unen para formar los conductos biliares hepáticos derecho e izquierdo que salen del hígado.

El hígado es el órgano grande ubicado en la parte superior del abdomen. El hígado limpia la sangre y ayuda a la digestión secretando bilis.



Intestino delgado

El intestino delgado tiene tres partes: el duodeno, el yeyuno y el íleon. Su función es continuar el proceso de la digestión de los alimentos que vienen del estómago, y absorber los nutrientes y el agua para usarlos en el cuerpo.

Intestino Grueso

El intestino grueso es la porción del sistema digestivo con mayor responsabilidad en la absorción de agua de los residuos alimenticios no digeribles. La válvula ileocecal del íleon pasa el material al intestino grueso por el ciego.