

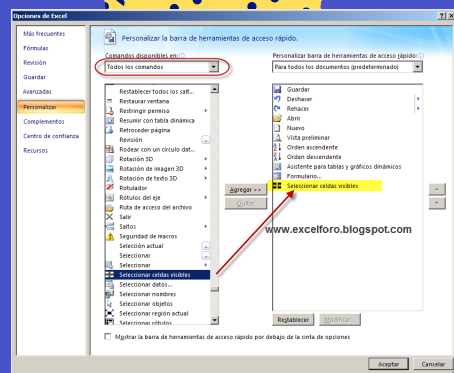
# SELECCIÓN DE CELDAS Y COMANDOS.

## SELECCIONAR UNA O VARIAS CELDAS

### SELECCIONAR UNA O VARIAS CELDAS

1. Haga clic en la celda para seleccionarla. O bien use el teclado para navegar a esta y seleccionarla.
2. Para seleccionar un rango, seleccione una celda, mantenga seleccionado el borde inferior derecho y arrastre el cursor sobre el rango de celdas. O bien use Mayús + teclas de dirección para seleccionar el rango.
3. Para seleccionar rangos de celdas y celdas no adyacentes, mantenga presionada la tecla Ctrl y seleccione las celdas

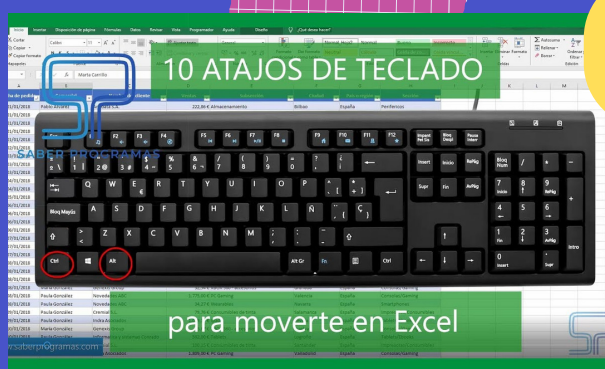
1.



2.

### USO DEL TEGLADO CON MICROSOFT EXCEL.

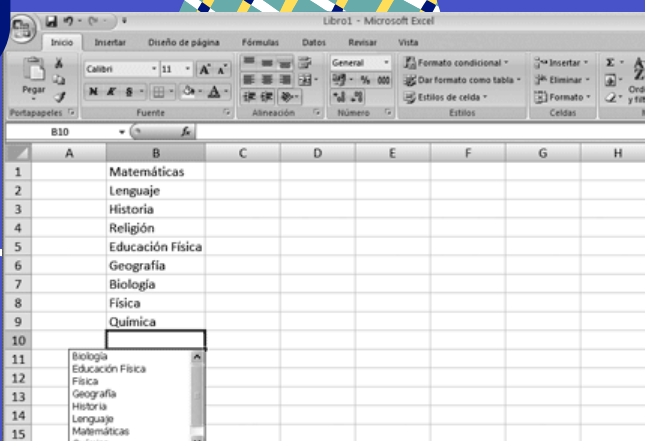
Un atajo de teclado es una tecla o un grupo de teclas que debe pulsarse al mismo tiempo para ejecutar un comando específico. Los atajos de teclado en Excel son ampliamente utilizados porque ayudan a los usuarios a mejorar su productividad evitando levantar continuamente la mano para utilizar el ratón ahorrando así segundos que pueden llegar a convertirse en minutos y horas



### PROCEDIMIENTO PARA LA INTRODUCCIÓN DE DATOS.

1. En la pestaña Archivo, haga clic en Opciones. En Excel 2007 solo: haga clic en el Botón de Microsoft Office y, a continuación, haga clic en Opciones de Excel.
2. Haga clic en Avanzadas y, a continuación, en Opciones de edición, active la casilla de verificación Insertar automáticamente un punto decimal.
3. En el cuadro Posiciones decimales, escriba un número positivo para los dígitos situados a la derecha del separador de decimales o un número negativo para los situados a la izquierda del separador

3.



4.

### CELDA ADYACENTES Y CREACIÓN DE SERIES

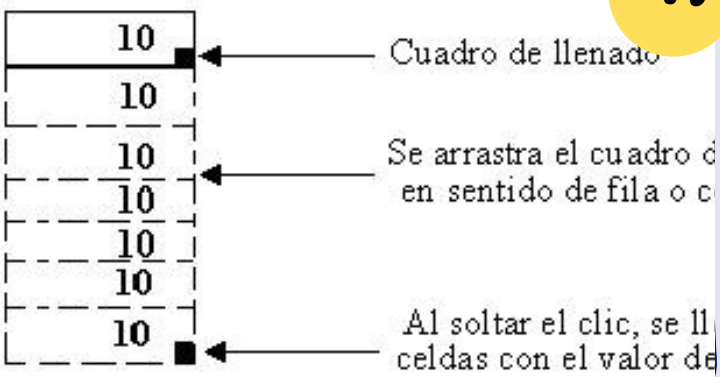
Se utiliza para cuando se desea llenar un conjunto de celdas con el mismo dato.

#### CREACIÓN DE SERIES

Una serie es un conjunto de datos que se incrementan automáticamente al arrastrar desde el cuadro de llenado, las series se crean en columnas o filas y con cierto tipo de datos.

#### Números

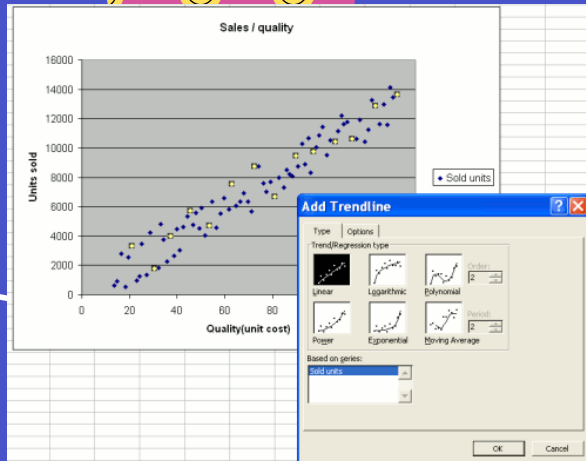
Una serie numérica se hace a partir de un dato de este tipo y otro contiguo que marcará el incremento, primero se marcan las celdas que contienen el número inicial y el número de incremento para posteriormente arrastrar desde el cuadro de llenado.



### CREACIÓN DE TENDENCIAS Y PRONÓSTICOS SENCILLOS.

TENDENCIA devuelve valores en una tendencia lineal. Se ajusta a una línea recta (con el método de mínimos cuadrados) a las matrices conocidas Y, y conocida X. Devuelve los valores y a lo largo de la línea de la matriz de nueva\_matriz\_x que especifique.

5.



6.

### ANÁLISIS DE DATOS UTILIZANDO FÓRMULAS

1. Haga clic en la pestaña Archivo, elija Opciones y después haga clic en la categoría Complementos. Si está usando Excel 2007, haga clic en el Botón de Microsoft Office y, a continuación, haga clic en Opciones de Excel.
2. En el cuadro Administrar, seleccione Complementos de Excel y después haga clic en Ir. Si usa Excel para Mac, en el menú Archivo, vaya a Herramientas > Complementos de Excel.
3. En el cuadro Complementos, active la casilla Herramientas para análisis y después haga clic en Aceptar. Si las Herramientas para análisis no se enumeran en el cuadro Complementos disponibles, haga clic en Examinar para encontrarlo

