



Mi Universidad

Super resumen.

Alumna: Fatima Guadalupe Diaz Camposeco.

Docente: Mtra. Romelia de León Méndez.

Materia: Enfermería del niño y el adolescente.

Cuatrimestre: 5to.

Parcial: 4to.

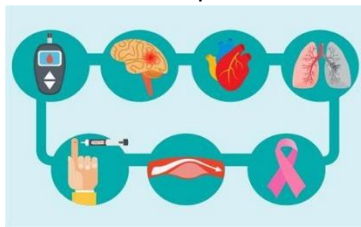
Licenciatura: enfermería.

Factores de riesgo que influyen en la Salud del individuo.

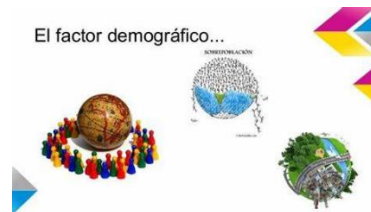
Los factores de riesgo de tipo conductual suelen estar relacionados con «acciones» que el sujeto ha elegido realizar, por lo tanto, pueden eliminarse o reducirse mediante elecciones de estilo de vida o de conducta.



Los factores de riesgo de tipo fisiológico son aquellos relacionados con el organismo o la biología del sujeto. Pueden verse influidos por una combinación de factores genéticos, de estilo de vida o de tipo más general.



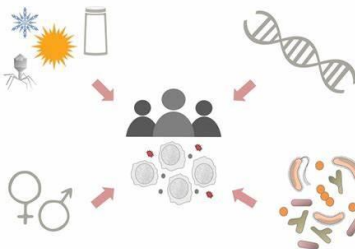
Factores de riesgo de tipo demográfico Los factores de riesgo de tipo demográfico son los que están relacionados con la población en general.



Factores de riesgo de tipo medioambiental Los factores de riesgo de tipo medioambiental abarcan un amplio abanico de temas como factores sociales, económicos, culturales y políticos; así como factores físicos, químicos y biológicos.



Factores de riesgo de tipo genético Los factores de riesgo de tipo genético se basan en los genes del sujeto. Algunas enfermedades como la fibrosis quística y la distrofia muscular se originan totalmente en función de la «composición genética» del individuo. Muchas otras como el asma y la diabetes reflejan la interacción entre los genes.



Riesgos globales de mortalidad y factores demográficos: El número total de muertes globales por cualquier causa fue en 2004 de 59 millones de personas. Sueldo En el caso de países con rentas elevadas y medias, los factores de riesgo más importantes son los relacionados con enfermedades a largo plazo; mientras que en los países de renta baja, los factores como la desnutrición infantil y las relaciones sexuales sin protección están mucho más extendidos.