



Mi Universidad

**NOMBRE DEL ALUMNO: Diana Jaxem Hernández
Morales**

**NOMBRE DEL TEMA: Padecimientos
infectocontagiosos en los niños**

MATERIA: Patología del niño y el adolescente

**NOMBRE DEL PROFESOR(A): Dra. Guadalupe
Clotosinda Escobar Ramírez**

LICENCIATURA: Enfermería

CUATRIMESTRE: 5to

PADECIMIENTOS INFECTOCONTAGIOSOS EN LOS NIÑOS

TOSFERINA

Es

Una enfermedad bacteriana altamente transmisible, común en la infancia que puede causar neumonía.

Causa

Es causada por la bacteria llamada Bordetella pertussis

Epidemiología

Al grupo de personas que más afecta son a lactantes menores de un año y jóvenes ocupan el 41%

Y su

Periodo de incubación es de 3-12 días

Cuadro clínico: Empieza con un arranque de tos en ametralladora, con los ojos saltones con epifora y coloración facial purpura

Y al

Finalizar la tos se oye un fuerte "Gallo"

DX: tos con un fuerte "sonido de gallo", con ausencia de fiebre, mialgias, taquipnea

Y

En lactantes menores de 3 meses con arcadas emisión de gritos ahogados, apnea y cianosis

DIFTERIA

Es una

Infección bacteriana causada por la bacteria corynebacterium diphtheria

Afecta

Principalmente la garganta y las vías respiratorias superiores

Transmisión

Gotas respiratorias, contacto con secreciones nasofaríngeas y contacto con

Epidemiología: la difteria puede darse en niños y adultos que no tienen la vacuna

Y en

Personas que viven en condiciones insalubres o de hacinamiento

DX: Taquicardia, Adenomegalia (cuello de toro), muestra de cultivo de la nariz y faringe

Fases

Fase Catarral

Suele

Aparecer entre los 7 y 10 días tras la incubación, los síntomas catarrales

Son

Estornudos, Lagrimeo, Anorexia, ronquera y tos nocturnos

Fase paroxística

Aparece unos 14 días, la tos se vuelve más frecuente

aparece

Un sonido como de gallo

Tx: Azitromicina <3 meses son hospitalizados

Fase de covalencia

se

Trata de la recuperación de los síntomas

DX: El trismus, la risa sardónica, rigidez tónica y espasmos en paciente consciente

Tx: Penicilina sódica cristalínica, metrodinazol, anticonvulsionante, betabloqueadores etc.

POLIOMIELITIS

Es una infección aguda causada por un poliovirus, puede infectar la medula espinal

Cuadro clínico: Faringitis, Amigdalitis, Disfagia, trastornos cardiacos

TX: Eritromicina 7-10 días, Antitoxina diftérica

TÉTANOS

Es una

Infección severa debido al bacilo clastridium tetani, se presenta en los suelos y en excrementos de los humanos y animales

Epidemiología: ocurre principalmente en la edad neonatal y en adultos que sean trabajadores agrícolas

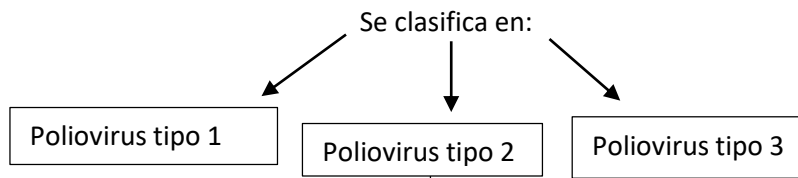
Cuadro clínico: periodo de incubación 3-14 días. Rigidez muscular, espasmos musculares, rigidez en los músculos del cuello

ESCARLATINA

ES

Una enfermedad exantemática, infectocontagiosa es producida por las exotoxinas del estreptococo beta hemolítico del grupo A

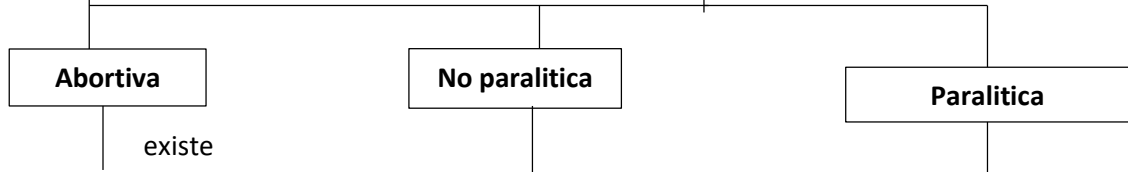
Epidemiología: se presenta con mayor frecuencia en niños en edad escolar de 2 a 10 años raramente en adultos



Transmisión: vía fecal –oral, Agua o alimentos contaminados y respiratoria

Tipos de poliomielitis

Son



Malestar general, vomito, no hay signo neurológicos

Rigidez de nuca, cefalea puede persistir de 2 a 10 días

Mialgias profundas, retención urinaria, parálisis faríngea entro otros.

DX: Punción lumbar, cultivo viral (heces, fauces y líquido cefalorraquídeo) pruebas serológicas

Cuadro clínico: Fiebre, dolor de garganta, emesis, fatiga, Nauseas, dolor en el cuello y rigidez en la espalda, brazos y piernas

TX: Reposo, Analgésicos y Antipiréticos

Cuadro clínico: periodo de incubación de 1- 7 días. Fiebre mayor de 39.5°, odinofagia, cefalea, náuseas y vómito, dolor abdominal y mialgias

Las
Papilas se encuentran enrojecidas y aumentadas de volumen, lengua de frambuesa

DX: El cultivo de exudado faríngeo y examen rápido de antígenos

TX: Farmacológico, penicilina, Amoxicilina y penicilina Gbenzatinica

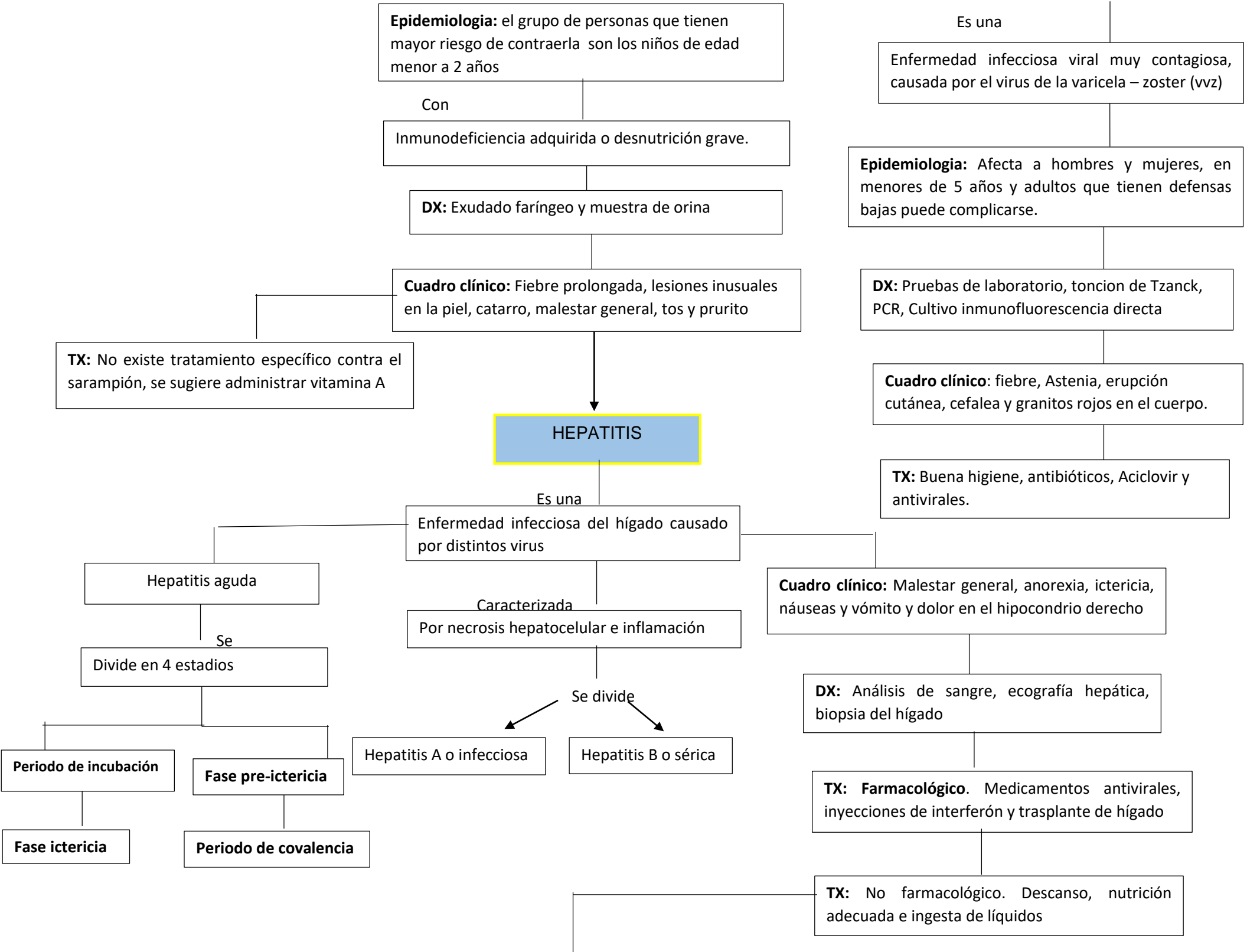
Y el
TX: No farmacológico. Reposo relativo, dieta completa y balanceada y evitar agregar polvos secantes

SARAMPEON

Es una
Enfermedad infecciosa y contagiosa producida por el virus del sarampión

Se
Caracteriza por la aparición de pequeñas manchas rojas en la piel

VARICELA



SIDA

Es una

Enfermedad infecciosa, causada por el virus de inmunodeficiencia humana, que se transmite por vía sexual

Epidemiología: Las personas que pueden contraer sida son personas que tienen relaciones sexuales sin protección, al compartir agujas para la inyección de drogas

Y también

Personas que tienen parejas múltiples también incrementa el riesgo

DX: pruebas de antígenos y anticuerpos, análisis de anticuerpos y pruebas de ácido nucleico.

Cuadro clínico: Fiebre, cefalea, mialgia, artralgia, erupción, dolor de la garganta, diarrea, pérdida de peso, tos y sudores nocturnos

TX: No existe cura para el sida, terapia antirretroviral