

BIOÉTICA

- ▶ La bioética: es el estudio sistemático de la conducta humana en el ámbito de la ciencia de la vida y del cuidado de la salud examina los valores y los principios morales y humanos



► BIO: ES VIDA U ORGANISMO VIVO

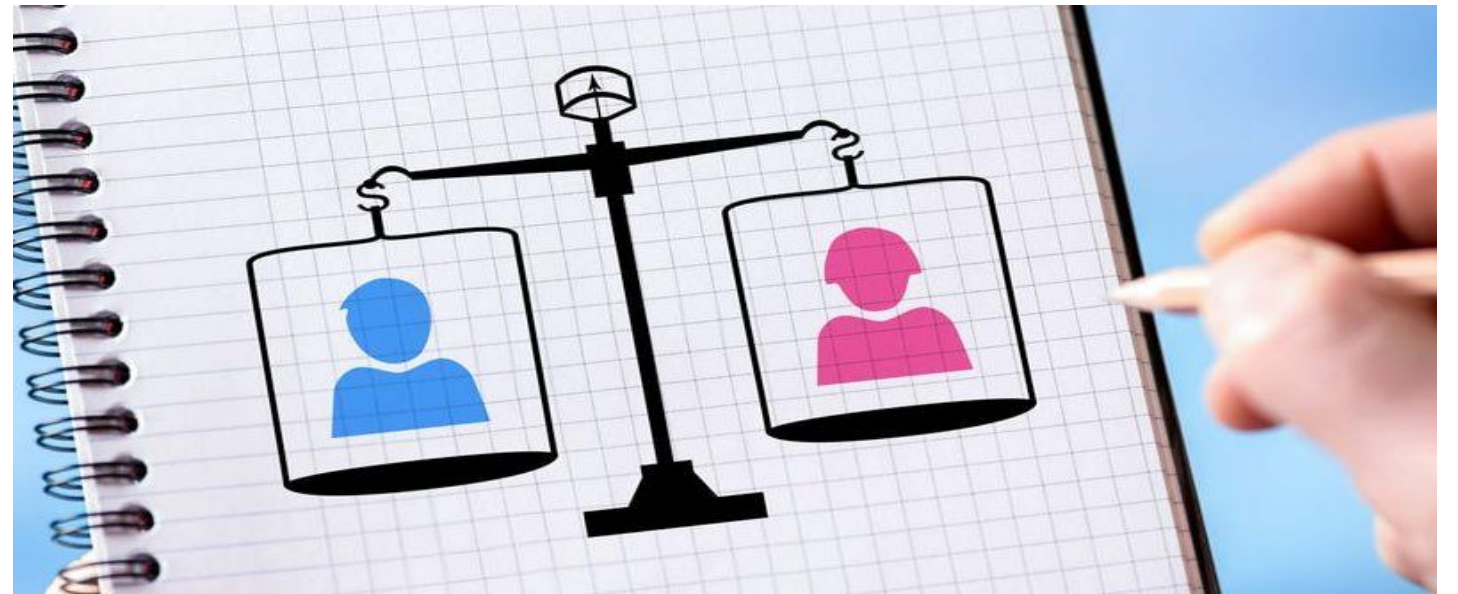


▶ GRUPOS DE ATENCIÓN PRIORITARIA:

- ▶ Personas mayores
- ▶ Personas con discapacidad
- ▶ Personas con diversas sexualidad
- ▶ Personas migrantes
- ▶ Mujeres embarazadas



► **IGUALDAD:** dar a todos lo mismo de proporción o correspondencia entre las partes



► **EQUIDAD:** dar a la persona lo que necesite



Diferencia entre igualdad y equidad

- ▶ Que la equidad no consiste en tratar a las personas del mismo modo si no tener en cuenta las circunstancias personales y la igualdad es establecer acciones concretas para que todos puedan partir de una posición igualitaria



Ética profesional

- ▶ Es un análisis sistemático y crítico de la moralidad de los factores morales que guían la conducta humana en una determinada práctica o sociedad



Tipos de normas

- ▶ Morales
- ▶ Sociales
- ▶ Religiosas
- ▶ jurídicas



Morales

- ▶ Se definen como las reglas de la conducta que son impuestas por una sociedad y rige el accionar de las personas de forma que distinga entre lo bueno y lo malo



Sociales

- ▶ Son un conjunto de reglas que deben seguir las personas de una comunidad para tener una mejor convivencia



Religiosas

- ▶ Son reglas que definen el comportamiento y los hábitos de los practicantes de una doctrina teológica (que trata sobre dios y de la fe)



jurídica

- ▶ Es una prescripción dirigida al orden del comportamiento humano prescrita por una autoridad cuyo incumplimiento puede llevar a una sanción generalmente





Principios de la bioética

Respeto a la autonomía

- ▶ Decir la verdad
- ▶ Respeto a la privacidad de otros
- ▶ Protección de la confidencialidad de la información
- ▶ Obtención del conocimiento para las intervenciones o pacientes
- ▶ Ayudar a otros a tomar decisiones importantes

Respeto por los demás



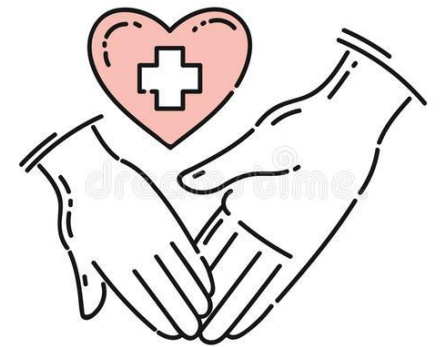
Regla maleficencia

- ▶ No matar
- ▶ No causar dolor
- ▶ No incapacitar a otros
- ▶ No privar a otros de aquello que aprecian de la vida



Regla beneficencia

- ▶ Proteger los derechos de otros
- ▶ Prevención
- ▶ Quitar las condiciones
- ▶ Ayudar a las personas con discapacidad
- ▶ Rescatar a la persona en peligro



Reglas de justicia

- ▶ Un enfoque de igualdad
- ▶ Un enfoque de equidad



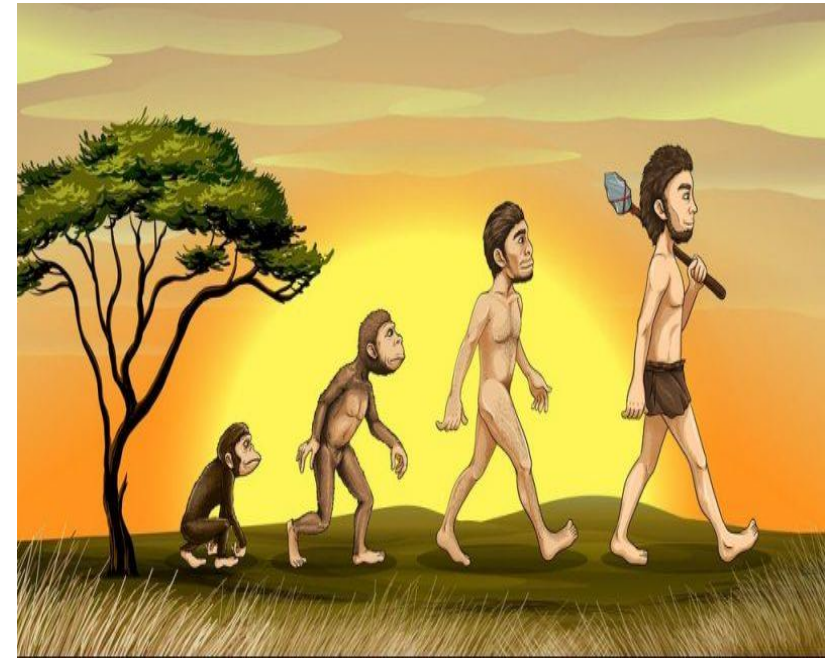
Naturaleza

- ▶ Es un concepto utilizado para referirse de modo material o universo incluyendo los fenómenos del mundo físico y al fenómeno de la vida que incluye a los humanos



Humano

- ▶ Todo aquello que se considera propio de la naturaleza imperfecta del hombre señala al ser vivo que ha desarrollado raciocinio que pueda comunicarse a través de un lenguaje de convivencia



Supervivencia

- ▶ Es la persona que logra mantener la vida en situaciones extremas que pueden causarle la muerte en la acción y el efecto del sobre vivir



deontología

- ▶ Parte de la ética que trata de los deberes y principios que afectan a una profesión



Tipo de salud

- ▶ Salud mental
- ▶ Salud social
- ▶ Salud ambiental
- ▶ Salud sexual
- ▶ Salud alimentaria
- ▶ Salud pública
- ▶ Salud económica