

Universidad del sureste

Nombre de alumnos:

Ángel Gabriel Rodríguez Gómez

Nombre del profesor:

Cecilia de la cruz Sánchez

Nombre del trabajo:

Tríptico: infección nosocomiales

Licenciatura:

Enfermería

Materia:

Enfermería medico quirúrgica 1

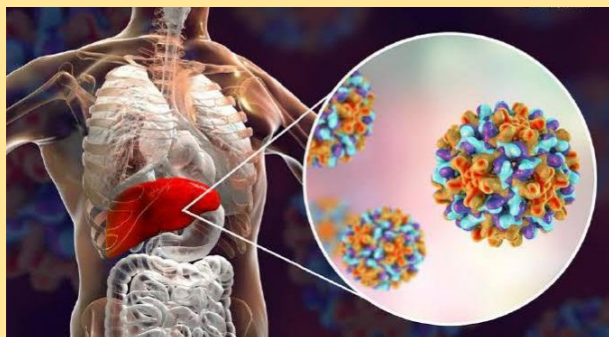
Cuatrimestre:

Quinto

Grupo:

B

infecciones nosocomiales



-QUE ES-

La infección nosocomial se define como cualquier infección adquirida durante el tiempo en el que el individuo está hospitalizado, pudiendo manifestarse mientras está internado o después de haber sido dado de alta. Es una afección muy común y puede ser grave si no se trata a tiempo y correctamente.

Estas infecciones están relacionadas con la hospitalización o los procedimientos realizados en el hospital. Son aquellas que se presentan transcurridas las primeras 72 horas después del ingreso en el hospital o antes de los 15 días del alta hospitalaria. Las infecciones nosocomiales son más frecuentes en personas mayores y en niños.



-TIPOS DE INFECCIONES-

- ❖ Infecciones bacteriana
- ❖ Infecciones por hongos
- ❖ Infecciones virales
- ❖ Infecciones asociadas a la asistencia necesaria



-TRATAMIENTO DE LA INFECCIÓN NOSOCOMIAL-

El tratamiento de una infección nosocomial debe hacerse con el agente antimicrobiano (antibiótico, antivírico, antifúngico o antiparasitario) que sea más eficaz en cada caso. Según el tipo de infección a veces hay que hacer tratamiento preventivo a los posibles contactos. Además de tratar la causa, se aplicará el tratamiento de soporte más conveniente para mantener el buen funcionamiento del órgano o sistema afectado.

-CAUSAS DE LA INFECCIÓN NOSOCOMIAL-

Las causas de una infección nosocomial suelen ser microorganismos (bacterias, virus, hongos o parásitos) de diferentes tipos, fácilmente contagiosos y en ocasiones con resistencia a los antibióticos habituales.

Algunas de las bacterias con cepas resistentes que están implicadas en infecciones nosocomiales son: neumococos, enterococos, estafilococos, por ejemplo, estafilococo aureus metilina resistente, escherichia coli, tuberculosis, klebsiella pneumoniae, pseudomonas aeruginosa, clostridium, legionella, etc.

Generalmente, los microorganismos que causan la infección hospitalaria no causan infecciones en otras situaciones, ya que aprovechan el ambiente con pocas bacterias inofensivas y el debilitamiento del sistema inmune del paciente para instalarse. A pesar de esto, las bacterias hospitalarias suelen desarrollar infecciones graves y de difícil tratamiento, ya que son más resistentes a los antibióticos, por esto, generalmente es necesario utilizar **fármacos** más potentes para curar este tipo de infección.

Cualquier procedimiento de diagnóstico o de tratamiento que implique una invasión del interior del organismo puede tener un riesgo de contaminación, por ejemplo, biopsias, endoscopias, catéteres, intubación y operación quirúrgica.

-PRUEBAS COMPLEMENTARIAS DE LA INFECCIÓN

NOSOCOMIAL-

El diagnóstico de una infección nosocomial no siempre es sencillo. Se basa en la demostración del agente infeccioso mediante cultivo de muestras de sangre, secreciones o tejidos, mediante análisis serológico (búsqueda de anticuerpos) o técnicas de laboratorio como reacción en cadena de la polimerasa y otras. Si se trata de una bacteria, en las pruebas complementarias se realiza un antibiograma, que permite saber a qué antibióticos tiene resistencia y a cuál es sensible.



-FACTORES DE RIESGO DE LA INFECCIÓN NOSOCOMIAL-

Cualquier persona puede desarrollar una infección nosocomial, sin embargo, tienen mayor riesgo aquellas que tienen el sistema inmunitario más débil como:

- Ancianos
- Recién nacidos
- Personas con la inmunidad comprometidas, por enfermedades como HIV/ SIDA
- Diabetes mellitus mal controladas

-COMPLICACIONES DE LA INFECCIÓN NOSOCOMIAL-

Las complicaciones de la infección nosocomial pueden incluir:

- Convulsiones.
- Pérdida de conocimiento.
- Inflamación de las extremidades.
- Dificultad para respirar.

PREVENCIÓN DE LA INFECCIÓN NOSOCOMIAL

La prevención de una infección nosocomial precisa de varias medidas:

- **Descontaminar las manos**, con productos adecuados como jabones o soluciones antisépticas, agua corriente en un lavabo que tenga dispositivos antisalpicaduras y con toallas desechables.
- Realizar las técnicas sanitarias con procedimiento estéril o aséptico y un tiempo de lavado adecuado.

-ESPECIALIDADES A LAS QUE PERTENECE-

La infección nosocomial pertenece a la especialidad de infectología, rama de la medicina interna que se encarga del estudio, la prevención, el diagnóstico y el tratamiento de las enfermedades producidas por agentes infecciosos (bacterias, virus, hongos y parásitos)

BIBLIOGRAFÍA

- [Infección Nosocomial - Salud Savia](#)
- www.saludsavia.com/contenidos-salud/enfermedades/infeccion-nosocomial
- [Infecciones Nosocomiales | Secretaría de Salud | Gobierno | gob.mx \(www.gob.mx\)](#)
- [Los 10 tipos de Infecciones Nosocomiales \(causas y síntomas\) \(medicoplus.com\)](#)