



Mi Universidad

NOMBRE DEL PROFESOR (A): Lic. Cecilia

NOMBRE DEL ALUMNO (A): *Laura Isabel De La Cruz Montes*

NOMBRE DEL TRABAJO: *Tríptico de las infracciones NOSOCOMIALES*

NOMBRE DE LA MATERIA: *Enf. Médico Quirúrgico.*

INFECCIONES NOSOCOMIALES

Las infecciones relacionadas con la atención médica o nosocomiales son el evento secundario más frecuente durante el internamiento de un paciente. Afectan a pacientes de cualquier edad y sexo.



Son consecuencia directa de la atención médica y se definen como aquellas que no estaban presentes o en periodo de incubación al momento en que el paciente ingresó al hospital.



Pueden ser causados por bacterias o por hongos, las infecciones bacterianas o fúngidas, pueden ser peligrosas o incluso mortales.

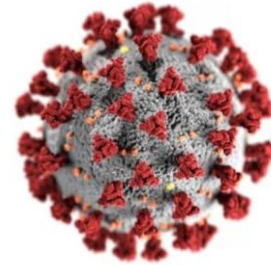


- Neumonía
- Infección de vías urinarias
- Infección de las incisiones quirúrgicas.
- Infección de la sangre.

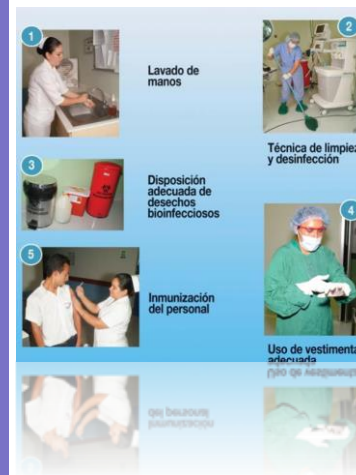


Tipos de medidas preventivas

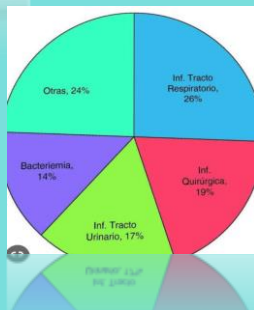
- Lavado de manos del profesional Sanitario.
- Uso del cubre bocas alta eficacia.
- Internación en habitación individual.
- La desinfección y el no lavado de la ropa.
- El uso de antibiótico profiláctico en paciente de riesgo.



Los tres sitios de infecciones nosocomiales más prevalentes son en las vías urinarias, vías pulmonares y sitios de intervención quirúrgica. La neumonía es la más prevalente de las infecciones pulmonares, particularmente la neumonía asociada a ventiladores mecánicos.



Las enfermedades nosocomiales pueden ser endémicas o epidémicas. La primera siendo la más común. Las epidémicas ocurren solamente durante brotes como ahora, con el COVID-19



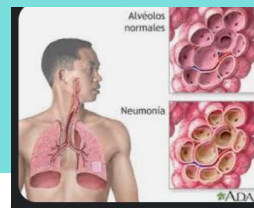
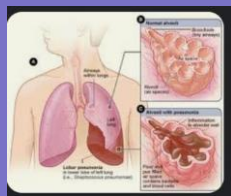
En los servicios de cuidados progresivos la atención al paciente presupone realizar múltiples procedimientos necesarios, pero que en ocasiones traen consigo efectos indeseables y pueden ser causa de infecciones.

Las enfermedades infecciosas son una de las principales causas de morbilidad en pacientes denominados de alto riesgo (recién nacidos, inmunocomprometidos y los que se encuentran en la unidad de cuidados intensivos).



Infecciones pulmonares

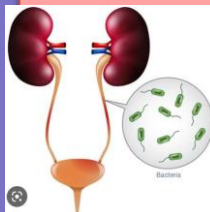
Las personas que permanecen en cama no utilizan adecuadamente sus pulmones, por lo que los músculos que controlan la respiración pueden debilitarse.



La bacteriemia: o infección sistémica, por ejemplo, tras un cateterismo vascular

El riesgo

- La ventilación mecánica, que hace que el riesgo sea muy alto
- Haber recibido tratamiento antibiótico previo
- Tener otras alteraciones, como enfermedades de corazón, pulmón, hígado o riñón
- Haber sido sometido a una intervención quirúrgica abdominal o torácica



La infección del tracto urinario: sobre todo en pacientes portadores de una sonda vesical permanente.



Tanto la prevención como la detección precoz de la infección como el empleo del tratamiento adecuado son piezas claves en la evolución.

Es primordial abordar la infección nosocomial desde el inicio de la aparición de síntomas, momento en que el médico debe sospechar la presencia de la infección y solicitar la prueba oportuna para la confirmación del diagnóstico y el posterior inicio de tratamiento inmediato.

La infección de causa quirúrgica: en pacientes que han sido intervenidos.



<https://www.msmanuals.com/es-es/hogar/temas-especiales/atenci%C3%B3n-hospitalaria/infecciones-adquiridas-en-el-hospital#:~:text=Las%20infecciones%20nosocomiales%20pueden%20aparecer,e%20infecciones%20de%20la%20sangre.>

<https://www.salud.mapfre.es/enfermedades/infecciosas/infecciones-nosocomiales-prevencion/>

[https://www.google.com/url?sa=t&source=web&rct=j&url=https://www.ncbi.nlm.nih.gov/pmc/articles/PMC7144102/%23:~:text%3DUn%2520proceso%2520infeccioso%2520representa%2520la,humano\)%2520bajo%2520ciertas%2520condiciones%2520ambientales.&ved=2ahUKEwj7pLzZIY_9AhUXmmoFHSi5AlsQFnoECAMQBQ&usg=AOvVaw2DHy40GKYaJjIt6rfhXfHg](https://www.google.com/url?sa=t&source=web&rct=j&url=https://www.ncbi.nlm.nih.gov/pmc/articles/PMC7144102/%23:~:text%3DUn%2520proceso%2520infeccioso%2520representa%2520la,humano)%2520bajo%2520ciertas%2520condiciones%2520ambientales.&ved=2ahUKEwj7pLzZIY_9AhUXmmoFHSi5AlsQFnoECAMQBQ&usg=AOvVaw2DHy40GKYaJjIt6rfhXfHg)