



Mi Universidad

Super Nota

Presentado por: Ávila Delesma Clara del Rosario.

Nombre del tema: Competencias Profesionales.

Parcial: 3.

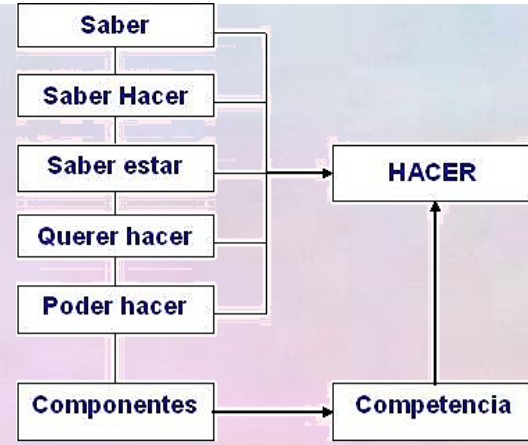
Nombre de la Materia: Proyección Profesional.

Catedrático: Lic. Beatriz Adriana Méndez González.

Nombre de la Licenciatura: Enfermería.

Cuatrimestre: 8°.

Las competencias son aquellas habilidades, capacidades y conocimientos que una persona tiene para cumplir eficientemente determinada tarea. Las competencias son características que capacitan a alguien en un determinado campo. No solo incluyen aptitudes teóricas, sino también definen el pensamiento, el carácter, los valores y el buen manejo de las situaciones problemáticas.



Elementos constitutivos de la competencia:

- Los conocimientos; conjunto de hechos necesarios para realizar un trabajo.
- Las competencias; son el dominio de los medios y métodos para realizar una tarea determinada.
- Los estereotipos de comportamiento se refieren a formas visibles de acción para realizar una tarea. El comportamiento incluye tanto las reacciones heredadas como las adquiridas ante las situaciones y los estímulos situacionales.



Origen de las competencias profesionales:

En el Reino Unido, la competencia surgió asociada con la evaluación. En Alemania, las competencias están vinculadas a las definiciones profesionales globales y se hace más énfasis en el proceso formativo. En Francia, la competencia surge como crítica a la pedagogía tradicional basada y fundamentada en los conocimientos teóricos escolares que había que superar para dar opción a las actividades de formación continua. En Holanda, dentro de una óptica de integración institucional y descentralización de las responsabilidades formativas, se considera que las competencias son similares a las cualificaciones. En España, existe dentro del propio proceso de reforma del sistema una combinación del sistema británico.

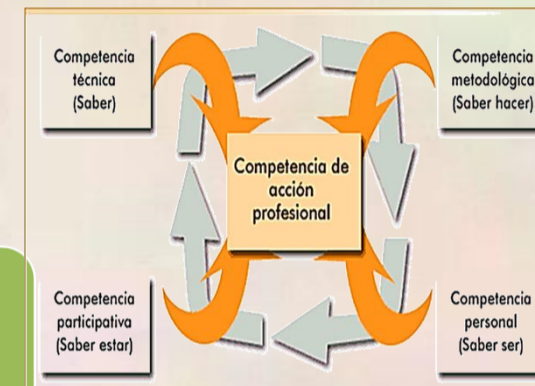
Existen dos corrientes diferenciadas en la gestión de las competencias, por un lado el enfoque anglosajón (se centra en los contenidos del puesto de trabajo, así como en su relación con la estrategia global de la organización.) y por otro el francés (considera las competencias como una mezcla indisoluble de conocimientos, aptitudes, rasgos personales y experiencias laborales).



Características de las competencias profesionales:

Es necesario concretar y llegar a algunos puntos de síntesis de las características de las competencias profesionales, esto es:

- I. Una primera nota característica en el concepto de competencia profesional es que comporta todo un conjunto de conocimientos, procedimientos y actitudes combinados, coordinados e integrados en el sentido que el individuo ha de «saber hacer» y «saber estar» para el ejercicio profesional.
- II. Las competencias sólo son definibles en la acción. En la línea de lo apuntado anteriormente, las competencias no son reducibles ni al saber, ni al saber-hacer, y por tanto, no son asimilables a lo adquirido en formación.
- III. No es suficiente con verificar qué elementos son constitutivos de las competencias. Hemos de profundizar más, y de ahí que recurramos a cómo se conforman.



Tipología de las competencias profesionales:

- A. Competencia técnica Posee competencia técnica aquel que domina como experto las tareas y contenidos de su ámbito de trabajo y los conocimientos y destrezas necesarios para ello.
- B. Competencia metodológica Posee competencia metodológica aquel que sabe reaccionar aplicando el procedimiento adecuado a las tareas encomendadas y a las irregularidades que se presenten.
- C. Competencia social Posee competencia social aquel que sabe colaborar con otras personas de forma comunicativa y constructiva y que muestra un comportamiento orientado al grupo y un entendimiento interpersonal.
- D. Competencia participativa Posee competencia participativa aquel que sabe participar en la organización de su puesto de trabajo y también de su entorno de trabajo.



Enfoque teórico de las competencias profesionales:

- Enfoque conductista: pretende realizar una especificación transparente de competencias de manera que no existan desacuerdos respecto a lo que constituye una ejecución satisfactoria.
- Enfoque integral: considera combinaciones complejas de atributos (conocimiento, habilidades, destrezas, actitudes y valores) y la función que en una situación particular los profesionales atribuyen.



Gestión de las competencias profesionales:

Podemos afirmar que la gestión de las competencias profesionales con independencia del modelo propio que pueda activarse, permite conocer el potencial de la organización y orienta a la hora de tomar decisiones de carácter organizativo. Una vez establecidos dichos perfiles, podemos gestionar dicho diferencial de acuerdo con las siguientes líneas de actuación: optimizar y aprovechar las competencias, captar nuevas competencias y compensar la adquisición.

Dimensión de adquisición de las competencias profesionales:

- ✓ Dimensión personal Esto es, partir, en primer lugar, de las propias limitaciones y prejuicios, y requiere darse cuenta de que carecemos del monopolio de la verdad.
- ✓ Dimensión organizacional Queremos destacar que es primordial la estructura y la organización en el profesional que adquiere y desarrolla las competencias.



Competencias Específicas:

Son las requeridas para el desempeño de una ocupación en concreto, están relacionadas más con funciones o puestos de trabajo. Aportan al estudiante o al trabajador los conocimientos, actitudes, habilidades y valores propios de cada profesión y actividad laboral. Competencias se manifiestan a través de comportamientos en situaciones concretas.



Competencias de Logros:

- Orientación al resultado: Es perseguir de forma tenaz retos y objetivos, y mantenerlos como referentes permanentemente.
- Iniciativa: Es anticiparse y proponer acciones novedosas aunque se carezca de pautas o referencias para actuar.
- Responsabilidad: Es preocuparse por la viabilidad y el cumplimiento de los compromisos adquiridos.
- Resolución de problemas: Es ser resolutivo en la solución de problemas sin dejar de considerar las distintas alternativas posibles.
- Planificación y organización: Es prever las cosas y gestionar eficazmente los recursos necesarios, especialmente el propio tiempo.

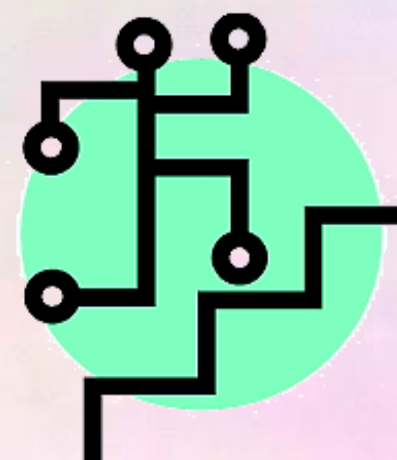
Competencias de Colaboración:

- Empatía: Es interesarse y comprender cómo se sienten otras personas estableciendo una conexión emocional con ellas.
- Trabajo en equipo: Es sentirse cómodo trabajando con otras personas, aunque sean muy distintas, y poner los intereses del grupo delante de los propios.
- Flexibilidad: Es adaptarse a los cambios en distintas situaciones, pudiendo trabajar con distintas personas o grupos y en distintos ambientes.



Competencias Personales:

- ❖ Confianza en sí mismo: Es el convencimiento de que uno es capaz de realizar con éxito una tarea o elegir el enfoque adecuado para resolver un problema.
- ❖ Autocontrol: Es la capacidad de mantener bajo control conscientemente nuestras emociones, pensamientos, respuestas, impulsos, estados de ánimo y sentimientos.
- ❖ Visión Positiva: Es tener una perspectiva optimista sobre la vida.
- ❖ Gestión del Estrés: Es la capacidad de soportar la presión en situaciones difíciles o sometidas a múltiples demandas.
- ❖ Asertividad: Es mostrar convicción y firmeza en las ideas y objetivos propios, sin perder el respeto a los demás y a uno mismo.



Competencias de Movilización:

- Liderazgo: Es saber involucrar a los demás en un proyecto común asumiendo la responsabilidad de ponerse al frente.
- Comunicación: Es transmitir oralmente con efectividad una idea o información a una audiencia.
- Orientación al servicio al cliente: Es la capacidad de captar y satisfacer las necesidades de los demás.
- Resolución de conflictos: Es ser capaz de desactivar conflictos y mediar entre las partes favoreciendo la comunicación y el respeto mutuo.
- Desarrollo de otros: Es estimular y ayudar a los demás en su mejora haciendo que se valgan por sí mismos.



Bibliografía

file:///C:/Users/D´%20Ávila/Downloads/ce5d8b398f98c3d0ddde52533d
cd3327-LC-LEN805%20PROYECCIÓN%20PROFESIONAL.pdf