



Mi Universidad

Nombre del Alumno: Luz Elena Oramas Estefano

Nombre del tema: unidad 2 Excel

Parcial: 2 parcial

Nombre de la Materia: Computación

Nombre del profesor: Evelio Calles Pérez

Nombre de la Licenciatura: Lic. En enfermería

Cuatrimestre: 2 cuatrimestre

FUNCION "SI" EN EXCEL



COMO FUNCIONA



CUAL ES SU FUNCION.

Una de las funciones más populares en Excel es SI. La también llamada función IF de Excel verifica si se cumplen una o más condiciones y devuelve un valor que corresponde a la primera condición verdadera. Esta función se puede llevar a cabo con SI.

La función SI se utiliza para **hacer una comparación lógica**: ¿es el valor consultado idéntico al valor esperado o no? Solo si esta consulta es cierta, puede ocurrir un determinado evento

<i>f_x</i>	=SI(C2="Sí";1;2)	
	C	D
	¿Está activo?	Código de activ
	Sí	1

¿Cómo funciona la función SI en Excel?

En Excel, cada función se basa en una sintaxis determinada, también SI:

=SI(algo es verdadero, hacer algo; de lo contrario, hacer algo diferente)

Por lo tanto, la función contiene tres parámetros, de los cuales los dos primeros deben completarse.

<i>f_x</i>	=SI(C2=1;"Sí";"No")	
	C	D
	¿Está activo?	Código de actividad
	1	Sí

- **Verificación.** En este punto ha de presentarse una condición, una comparación entre dos valores. Las posibles condiciones son:
 - Igual (=)
 - Desigual (<>)
 - Menor a (<)
 - Mayor a (>)
 - Más pequeño o igual a (<=)
 - Más grande o igual a (>=)
- **Valor_si_verdadero.** En este parámetro se introduce lo que debería suceder si la condición verificada es verdadera. L.
- **Valor_si_falso.** El último parámetro es opcional. Si no se especifica nada aquí, la función emitirá FALSO.

FUNCION "Y" EN EXCEL



COMO FUNCIONA



¿Qué es?

La función Y en Excel es una función lógica que nos permitirá evaluar varias expresiones lógicas y saber si todas ellas son verdaderas. Será suficiente con que cualquiera de las expresiones sea falsa para que el resultado de la función también sea FALSO.

Argumentos de función

Valor_lógico1 = valor_lógico

Valor_lógico2 = valor_lógico

Comprueba si todos los argumentos son VERDADEROS, y devuelve VERDADERO si todos los argumentos son VERDADEROS.

Valor_lógico1: valor_lógico1,valor_lógico2,... son entre 1 y 255 condiciones que desea comprobar, que pueden ser VERDADERO o FALSO y que pueden ser valores lógicos, matrices o referencias.

Resultado de la fórmula =

[Ayuda sobre esta función](#)

Aceptar

Cancelar

Los argumentos de la función Y en Excel

- **Valor_lógico1** (*obligatorio*): Expresión lógica que será evaluada por la función.
- **Valor_lógico2** (*opcional*): Expresiones lógicas a evaluar, opcional hasta un máximo de 255.

La función Y solamente regresará el valor VERDADERO si todas las expresiones lógicas evaluadas son verdaderas. Bastará con que una sola expresión sea falsa para que **la función Y** tenga un resultado FALSO.

Observa la siguiente fórmula y te darás cuenta de que todas las expresiones son verdaderas:
=Y(5=5, 1<3, 8>6)
Ya que todas las expresiones son verdaderas, **la función Y** devolverá también el valor VERDADERO.

f_x =Y(5=5, 1<3, 8>6)

C	D	E
	VERDADERO	

Ahora agregaré una cuarta expresión que será falsa: 7<>7. Observa cómo será suficiente para que **la función Y** devuelva el valor FALSO:

f_x =Y(5=5, 1<3, 8>6, 7<>7)

C	D	E
	FALSO	

FUNCION "O" EN EXCEL



COMO FUNCIONA



¿Qué es?

Use la función **O**, una de las funciones lógicas, para determinar si algunas condiciones de una prueba son VERDADERAS.

	A	B	C	D	E
1	Valores				
2	50				
3	100				
4					
5	Fórmula	Resultado			Resultado
6	=O(A2>1,A2<100)				VERDADERO
7	=SI(O(A2>1,A2<100),A3,"El valor está fuera del rango")				100
8	=SI(O(A2<0,A2>50),A2,"El valor está fuera del rango")				El valor está fuera del rango

SINTAXIS DE LA FUNCION O

La función **O** en Excel nos ayudará a determinar si al menos uno de los argumentos de la función es VERDADERO.

- Valor_lógico1 (obligatorio): Expresión lógica que será evaluada por la función.
- Valor_lógico2 (opcional): A partir del segundo argumento las expresiones lógicas a evaluar con opcionales hasta un máximo de 255.

Argumentos de función

O

Valor_lógico1 = valor_lógico

Valor_lógico2 = valor_lógico

=

Comprueba si alguno de los argumentos es VERDADERO, y devuelve VERDADERO o FALSO. Devuelve FALSO si todos los argumentos son FALSOS.

Valor_lógico1: valor_lógico1,valor_lógico2,... son entre 1 y 255 condiciones que se desea comprobar y que pueden ser VERDADERO o FALSO.

Resultado de la fórmula =

[Ayuda sobre esta función](#)

La única manera en que **la función O** devuelva el valor FALSO es que todas las expresiones lógicas sean falsas. Si al menos una expresión es verdadera entonces el resultado de **la función O** será VERDADERO.

	A	B	C	D	E
1	Valores				
2	50				
3	100				
4					
5	Fórmula	Resultado			Resultado
6	=O(A2>1,A2<100)				VERDADERO
7	=SI(O(A2>1,A2<100),A3,"El valor está fuera del rango")				100
8	=SI(O(A2<0,A2>50),A2,"El valor está fuera del rango")				El valor está fuera del rango

No olvides que **la función O en Excel** siempre devolverá VERDADERO excepto cuando TODAS las expresiones lógicas evaluadas sean falsas.

COMO IMPRIMIR EN EXCEL



PASOS



COMO SE IMPRIME

Para imprimir una tabla de Excel, solo debes ubicarte en cualquier celda de la tabla para activar la tabla. Luego, puedes ir a la pestaña de **Archivo** y elegir la opción **Imprimir**, también puedes usar la combinación de teclas **CTRL + P** para **Imprimir** en Excel.

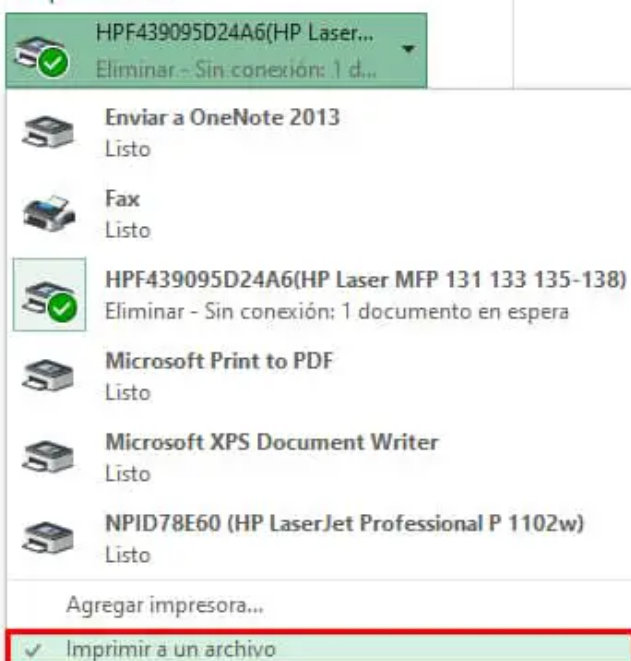
Configuración



En la opción de **Configuración** debes hacer clic sobre la opción de **Imprimir hojas activas** y seleccionar o escoger **Imprimir la tabla seleccionada**. A continuación, puedes hacer clic en el botón de **Imprimir**

Ve a la pestaña de **Archivo** y haga clic en la opción de **Imprimir**, o utilice el atajo de teclado **CTRL + P**. En **Impresora** vas a seleccionar la opción de **Imprimir a archivo** y luego, debes hacer clic en el botón de **Imprimir**.

Impresora



Una vez que haces clic en el botón de **Imprimir** se abre un cuadro de diálogo de **Guardar impresión como**, escribe un nombre para el archivo y haz clic en **Aceptar**.

Tenga presente que si imprime el archivo en una impresora diferente al que inicialmente fue configurado, podrán verse afectadas algunas de las configuraciones, como los saltos de página o el espaciado de fuente.

BIBLIOGRAFIA

- <https://support.microsoft.com/es-es/office/si-funci%C3%B3n-si-69aed7c9-4e8a-4755-a9bc-aa8bbff73be2>
- <https://www.bing.com/search?q=funcion+y+en+excel&form=ANNTH1&refig=a6e1144bc3564bc981511bbf9059a216&sp=1&ghc=1&q=LS&pq>
- **La función O en Excel • Excel Total**