



Mi Universidad

Súper nota

Nombre del Alumno: Lucero del Milagro Bastard Mazariego.

Nombre del tema: Funciones e impresión en Excel.

Parcial: 2do.

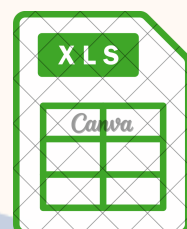
Nombre de la Materia: Computación 2.

Nombre del profesor: Evelio Calles Pérez.

Nombre de la Licenciatura: Enfermería.

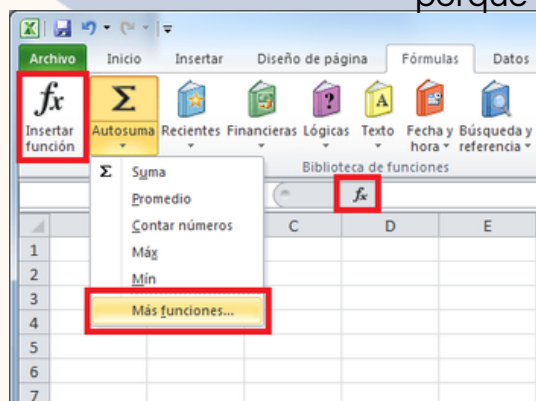
Cuatrimestre: 2do.

FUNCIONES EN EXCEL



¿QUÉ SON LAS FUNCIONES EN EXCEL?

Una función es una fórmula predefinida que realiza los cálculos utilizando valores específicos en un orden particular. Una de las principales ventajas es que ahorran tiempo porque ya no es necesario que las escribas tú mismo.



FUNCIÓN SI

La función Si es una función lógica de Excel que nos permite en primera instancia hacer una comparación entre dos variables y luego decidir qué hacer en caso de que esa comparación sea verdadera o sea falsa.

Sintaxis de la función si:

=SI(A1>=100;"Objetivo alcanzado";"Objetivo no alcanzado")

- Prueba_lógica (Obligatorio): Es la expresión que será evaluada dentro de la función SI en Excel y tiene como fin último mostrar si el resultado es verdadero o falso.
- Valor_si_verdadero (Opcional): Es el valor que se devolverá en el caso de que el resultado de la prueba_lógica sea verdadera.
- Valor_si_falso (Opcional): Este es el valor que se puede mostrar si la prueba_lógica da un resultado en la evaluación falso.

Los operadores de comparación más utilizados en la función SI en Excel:

- = (Signo igual)
- > (Signo mayor que)
- < (Signo menor que)
- >= (Mayor o igual que)
- <= (Menor o igual que)
- <> (Diferente de)



FUNCIÓN Y

La función Y en Excel es una función lógica que nos permitirá evaluar varias expresiones lógicas y saber si todas ellas son verdaderas. Será suficiente con que cualquiera de las expresiones sea falsa para que el resultado de la función también sea FALSO.

Sintaxis de la función y:

- Valor_lógico1 (obligatorio): Expresión lógica que será evaluada por la función.
- Valor_lógico2 (opcional): Expresiones lógicas a evaluar, opcional hasta un máximo de 255.

La función Y solamente regresará el valor VERDADERO si todas las expresiones lógicas evaluadas son verdaderas. Bastará con que una sola expresión sea falsa para que la función Y tenga un resultado FALSO.

Ejemplo: =Y(5=5, 1<3, 8>6)

	A	B	C	D
1	Nombre	Edad	Altura	Requisitos
2	Diego	13	1,60	FALSO
3	Jorge	20	1,56	FALSO
4	Sofia	25	1,82	VERDADERO
5	Mari Carmen	27	1,70	VERDADERO
6	Santi	15	1,68	FALSO
7	Tina	12	1,63	FALSO

FUNCIÓN O

La función O es una de las funciones lógicas de Excel y como cualquier otra función lógica solamente devuelve los valores VERDADERO o FALSO después de haber evaluado las expresiones lógicas que se hayan colocado como argumentos.

Sintaxis de la función O:

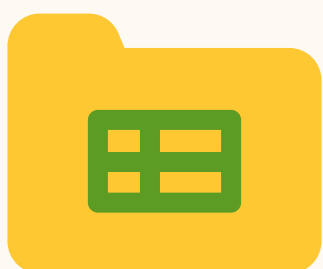
La función O en Excel nos ayudará a determinar si al menos uno de los argumentos de la función es VERDADERO.

- Valor_lógico1 (obligatorio): Expresión lógica que será evaluada por la función.
- Valor_lógico2 (opcional): A partir del segundo argumento las expresiones lógicas a evaluar con opcionales hasta un máximo de 255.

La única manera en que la función O devuelva el valor FALSO es que todas las expresiones lógicas sean falsas. Si al menos una expresión es verdadera entonces el resultado de la función O será VERDADERO.

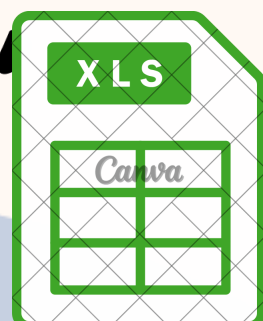
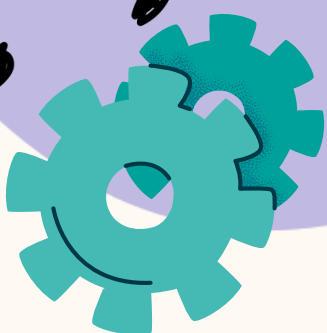
Ejemplo: =O(1=2, 3>4, 5<>5, 7<=6, 8>=9)

	A	B	C	D	E
1					
2		Alumno	Nota Parcial 1	Nota Parcial 2	Suspense
3		Pedro	6	6	FALSO
4		Juan	1	3	TRUE
5		Rosa	9	9	FALSO
6		Marcos	0	1	TRUE
7		Alberto	10	2	TRUE
8					
9					



- E. (2022, 8 octubre). Función SI en Excel explicada con EJEMPLOS Anidada y simple. Excel Para Todos. <https://excelparatodos.com/funcion-si-en-excel/>
- Ortiz, M. (2012, 4 marzo). La función Y en Excel. Excel Total. <https://exceltotal.com/la-funcion-y-en-excel/>
- Ortiz, M. (2012a, marzo 2). La función O en Excel. Excel Total. <https://exceltotal.com/la-funcion-o-en-excel/>

CÓMO IMPRIMIR EN EXCEL



PREPARACION DE

LO QUE DESEAS

IMPRIMIR

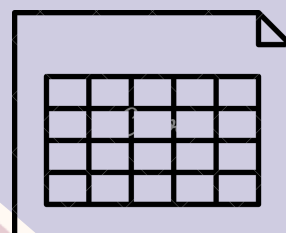
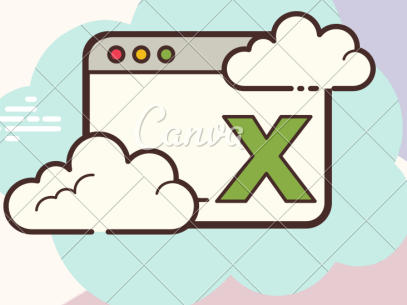
1. Seleccione las hojas de cálculo que desea imprimir.
2. Haga clic en archivo > Imprimir o presione CTRL+P.
3. Haga clic en el botón Imprimir o ajuste la opción Configuración antes de hacer clic en el botón Imprimir.



IMPRIMIR VARIOS LIBROS DE FORMA SIMULTÁNEA

Todos los archivos de libro que desee imprimir deben estar en la misma carpeta.

1. Haga clic en Archivo > Abrir.
2. Mantenga presionada la tecla CTRL haga clic en el nombre de cada libro para imprimir y, a continuación, haga clic en Imprimir.

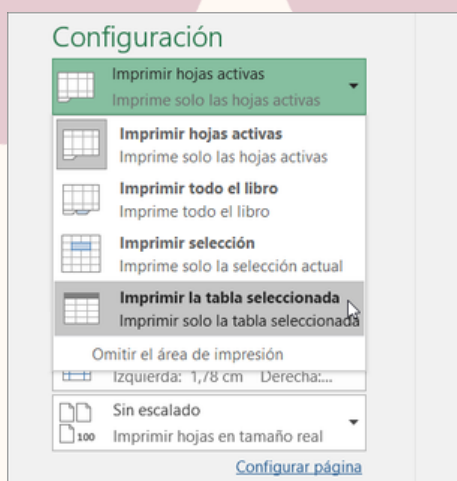


IMPRIMIR TODA LA HOJA DE CÁLCULO O UNA PARTE

1. Para imprimir parte de la hoja, haga clic en la hoja de cálculo y después seleccione el rango de datos que desea imprimir.
2. Haga clic en Archivo y después en Imprimir.
3. En Configuración, haga clic en la flecha situada junto a Imprimir hojas activas y seleccione la opción que corresponda.
4. Haga clic en Imprimir.

IMPRIMIR UNA TABLA DE EXCEL

1. Haga clic en una celda de la tabla para activar la tabla.
2. Haga clic en Archivo y después en Imprimir.
3. En Configuración, haga clic en la flecha situada junto a Imprimir hojas activas y seleccione Imprimir la tabla seleccionada.
4. Haga clic en Imprimir.



IMPRIMIR UN LIBRO EN UN ARCHIVO

1. Haga clic en Archivo y luego haga clic en Imprimir, o presione Ctrl+P.
2. En Impresora, seleccione Imprimir a archivo
4. Haga clic en Imprimir.

En el cuadro de diálogo Guardar los resultados de impresión como, escriba un nombre de archivo y, después, haga clic en Aceptar. El archivo se guardará en la carpeta Documentos.

3

