



SUPER NOTA

1 ALUMNA: KELLI DISAILI
HERNÁNDEZ GARCÍA



2

MAESTRO: EMMANUEL
EDUARDO SANCHEZ
PEREZ



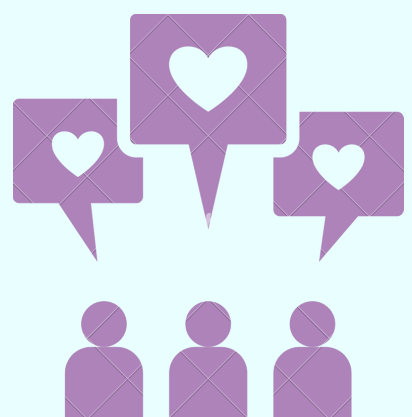
3

2DO PARCIAL
QUINTO
CUATRIMESTRE



4

CARRERA: PSICOLOGIA
GENERAL
MATERIA: HOJA DE
CALCULO



FUNCION:

es una fórmula predefinida por Excel que opera sobre uno o más valores (argumentos) en un orden determinado (estructura)

FUNCIONES UNIDAD 2

Sintaxis de una función

=nombre_funcion (argumento1; argumento2; ... ; argumentoN)

TIPOS DE FUNCIONES:

- Funciones de Base de Datos
- Funciones de Búsqueda y Referencia
- Funciones de Complementos y Automatización
- Funciones de Cubo
- Funciones de Fecha y Hora
- Funciones de Información
- Funciones de Ingeniería
- Funciones de Texto

TIPOS DE FUNCIONES :

- Funciones Definidas por el usuario
- Funciones Estadísticas
- Funciones Financieras
- Funciones Lógicas
- Funciones Matemáticas y Trigonométricas

Funciones de texto:

permiten trabajar con una base de datos, propiamente dicho, es decir, que sirven para manipular gran número de registros de datos. Se pueden realizar operaciones básicas como suma, promedio, recuento, incluyen criterios de argumentos, que permiten incluir algunos de los registros de su base de datos en el cálculo.

P

9. Funciones de Búsqueda y Referencia

ayuda trabajar con matrices de datos, incluyen funciones que buscan y devuelven la ubicación valor dado.

10. Funciones de Complementos y Automatización:

Permiten manejar datos de tablas dinámicas o vínculos dinámicos.

11. Funciones de Cubo:

Utilizadas para el análisis avanzado en cubos de información.

12. Funciones de fecha y hora:

sirven para trabajar con fechas y horas de Excel.

13. Funciones de Información:

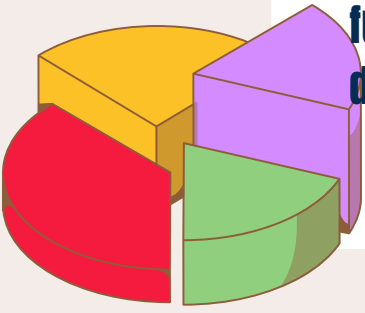
proporcionan principalmente información sobre el contenido de celdas, tales como el tipo y las propiedades de los datos

14. Funciones de Texto

Permiten manipular cadenas de caracteres como nombres de clientes, direcciones de calles y descripciones de productos.

FUNCIONES LÓGICAS

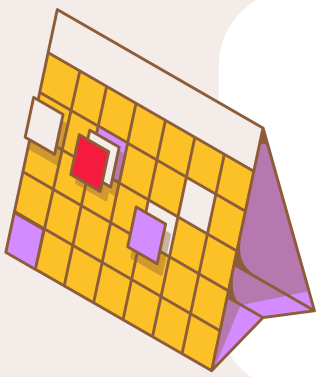
Permiten realizar cálculos sofisticados poniendo a prueba el valor de una celda para poder realizar operaciones dependiendo del resultado. La función SI devuelve un valor verdadero o falso dependiendo si se cumple o no una condición.



Funciones Matemáticas y Trigonométricas
Son las funciones más útiles y utilizadas en Excel. Las Funciones Matemáticas y Trigonométricas permiten sumar un rango de valores con la función SUM



Funciones estadísticas, búsqueda y referencia



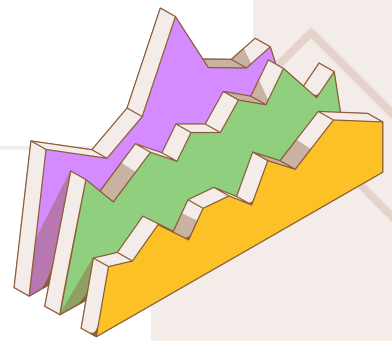
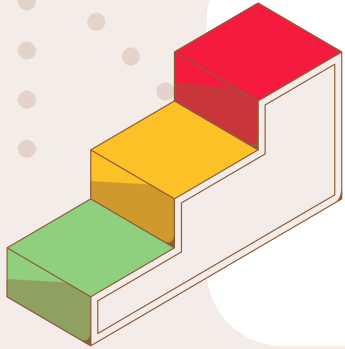
Se sirven para realizar el análisis de los datos almacenados en una hoja de cálculo. Permite por ejemplo obtener el número de entradas de datos o el valor promedio de los mismos.

Las principales funciones estadísticas comúnmente utilizadas en Excel son: PROMEDIO, CONTAR, FRECUENCIA, MAX, MEDIANA, MIN y MODA



Edición avanzada

2.7

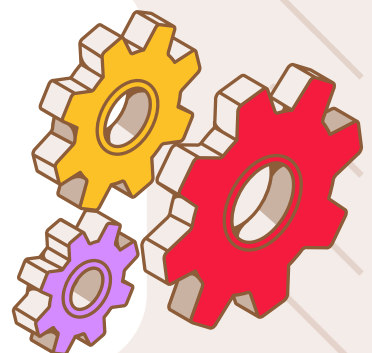


- **CONTAR.SI** Cuenta el número de celdas, dentro del rango, que cumplen el criterio especificado.
- **CONTAR.SI.CONJUNTO** Cuenta el número de celdas, dentro del rango, que cumplen varios criterios.
- **COVAR** Devuelve la covarianza, que es el promedio de los productos de las desviaciones para cada pareja de puntos de datos.



- **BINOM.CRIT** Devuelve el menor valor cuya distribución binomial acumulativa es menor o igual a un valor de criterio.
- **DESVA2** Devuelve la suma de los cuadrados de las desviaciones.
- **DISTR.EXP** Devuelve la distribución exponencial.
- **DISTR.F** Devuelve la distribución de probabilidad F.

- **GAMMA.LN** Devuelve el logaritmo natural de la función gamma, $\Gamma(x)$.
- **MEDIA.GEOM** Devuelve la media geométrica.
- **CRECIMIENTO** Devuelve valores en una tendencia exponencial.



referencias:

- antologia
- <https://excelparatodos.com/funciones-de-excel/>
- <https://support.microsoft.com/es-es/office/funciones-de-excel-por-orden-alfab%C3%A9tico-b3944572-255d-4efb-bb96-c6d90033e188>