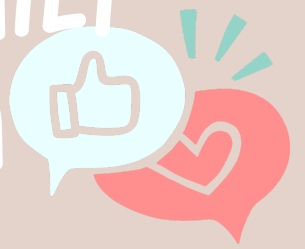




SUPER NOTA

1 ALUMNA: KELLI DISAILI
HERNÁNDEZ GARCÍA



2

MAESTRO: EMMANUEL
EDUARDO SANCHEZ
PEREZ



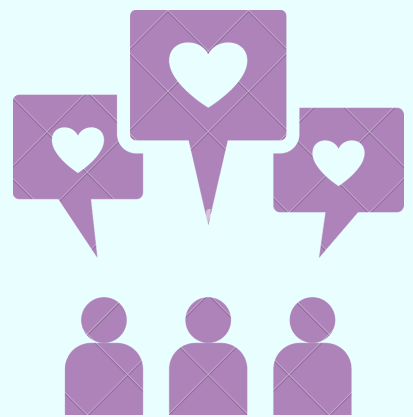
3

4TO PARCIAL
QUINTO
CUATRIMESTRE



4

CARRERA: PSICOLOGIA
GENERAL
MATERIA: HOJA DE
CÁLCULO



ACCESO A FUNCIONES EXTERNAS

UNIDAD 4

1

¿QUÉ ES UNA MACRO?

Una macro es un conjunto de comandos que se almacena en un lugar especial de Excel de manera que están siempre disponibles cuando los necesites ejecutar. Las macros se escriben en un lenguaje de computadora especial que es conocido como Visual Basic for Applications (VBA). Este lenguaje permite acceder a prácticamente todas las funcionalidades de Excel y con ello también ampliar la funcionalidad del programa.

2

GRABACIÓN DE UNA MACRO

Al grabar una macro para llevar a cabo una serie de tareas en un rango de Excel, la macro solo se ejecutará en las celdas del rango. Así, si ha agregado otra fila al rango, la macro no ejecutará el proceso en la fila nueva, sino solo en las celdas del rango.

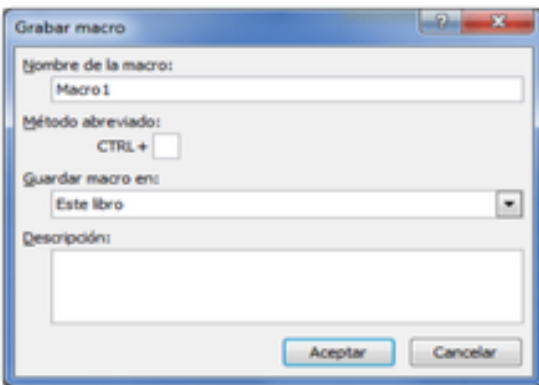
2

PASOS PARA GRABAR MACRO

1. En el grupo Código de la pestaña Desarrollador, haga clic en Grabar macro.
- O BIEN-
Presione Alt+T+M+R.
2. En el cuadro Nombre de la macro, escriba un nombre para la macro. Cree un nombre lo más descriptivo posible para que pueda encontrarlo rápidamente si crea más de una macro.
3. En la lista Guardar macro en, seleccione la ubicación en la que quiera guardar la macro.
4. En el cuadro Descripción, de manera opcional, escriba una descripción breve de la función del calendario.
5. Haga clic en Aceptar para iniciar la grabación.
6. Realice las acciones que desee grabar.
7. En la pestaña Programador, en el grupo Código, haga clic en Detener grabación Imagen del botón.
- O BIEN-
Presione Alt+T+M+R.

3

Ejecutar una macro



CÓDIGO DE UNA MACRO CREADA

4

5 GUARDAR UN LIBRO CON MACROS

```
Abrir un libro con macro
2) Ejecutar una macro al abrir la hoja de cálculo
Hay casos donde la macro debe abrirse junto con la hoja de cálculo. En este caso basta con montar una macro con el parámetro Auto_Open (). En el ejemplo
Sub Auto_Open ()
MsgBox "Para saber todo sobre Excel, visite www.https://luz.vcl"
End Sub
En el ejemplo anterior, una vez que la hoja de cálculo se abre un mensaje aparecerá. No se olvida de habilitar las macros en su Excel
```

Ejemplo:
1) Mostrando un mensaje
Sólo tienes que insertar en tu macro el comando MsgBox. En el ejemplo siguiente: MsgBox "texto del mensaje"
Esta línea de código se puede insertar en cualquier macro, muy útil en los casos donde se hace necesario emitir advertencias al usuario de la hoja de trabajo que está ejecutando la macro.

7

Macros y seguridad

```
3) Hoja de trabajo con fecha y hora actual
puede escribir la fecha y la hora actual en la hoja de cálculo. El siguiente ejemplo inserta estos datos en la celda A1. Sub escribirDataEHora ()
Range ("A1") = NowEnd
Sub
4) Realice la misma acción en cada celda seleccionada
En algún momento usted necesitará ejecutar una acción en las células que fueron seleccionadas por el usuario
```

Cambiar el color de la celda al pasar el ratón
También es posible que desee proporcionar más interactividad con los usuarios de la hoja de cálculo. Lo ideal es que la interactividad tenga el objetivo de facilitar el servicio y visualización de las informaciones. La siguiente macro es un ejemplo de cómo puede hacer que su tabla muestre las celdas con el mismo tono de color cada vez que el ratón pasa por un dato que correlaciona estas celdas.
Sub hoja de trabajo privada_Cambio de selección (rango de destino ByVal)
Dim LineInicio As Range
Dim Linea A Range
Dim Linea2 As Long
Cells.Interior.ColorIndex = xlNoneLinea2 = Target.Row

```
Case "A"
Range ("O" & N) .Interior.ColorIndex = 3
Range ("O" & N) .Font.ColorIndex = 1
Case "B"
Range ("O" & N) .Interior.ColorIndex = 4
Range ("O" & N) .Font.ColorIndex = 2
Case "C"
Range ("O" & N) .Interior.ColorIndex = 5
Range ("O" & N) .Font.ColorIndex = 3
Case "D"
Range ("O" & N) .Interior.ColorIndex = 7
Range ("O" & N) .Font.ColorIndex = 12
Case Else
Range ("O" & N) .Interior.ColorIndex = 6
Range ("O" & N) .Font.ColorIndex = 4
Fin
Seleccionar
Siguiente NEnd
Sub
```

Referencia: antología,
<https://www.google.com/url?sa=t&source=web&rct=j&url=https://support.microsoft.com/es-es/office/automatizar-tareas-con-la-grabadora-de-macros-974ef220-f716-4e01-b015-3ea70e64937b&ved=2ahUKEwixs5zKu47-AhXXJkQIHRIvBGsQFnoECCAQBQ&usg=A0vVaw0xUHCcM589FyXGfpLF0V-W>
<http://personales.upv.es/jpgarcia/LinkedDocuments/macrosVisualBasicParaExcel.pdf>