



**NOMBRE DEL ALUMNO: VALERIA TRUJILLO YAÑEZ**

**NOMBRE : QUE ES EL INTERNET Y ORIGEN DEL INTERNET**

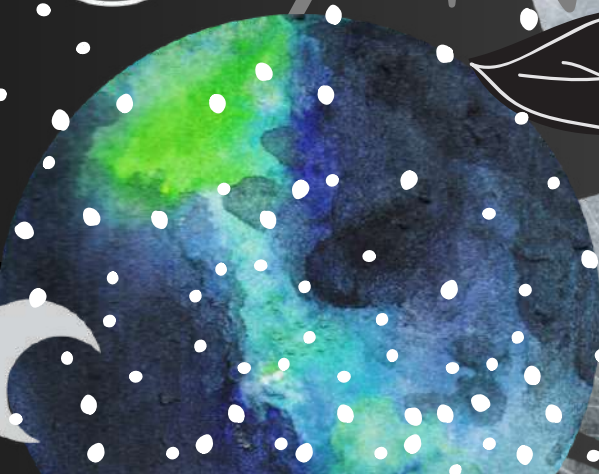
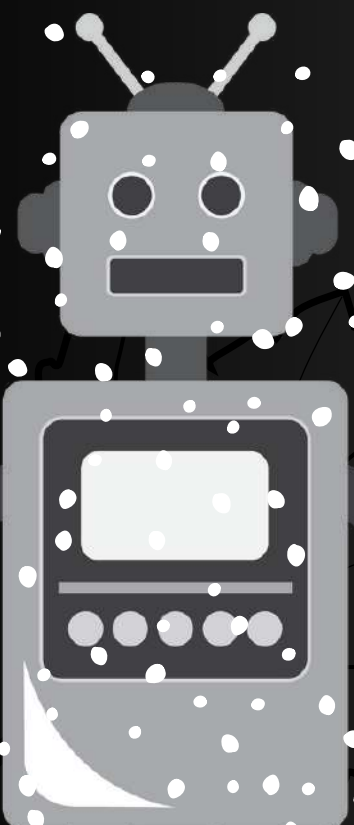
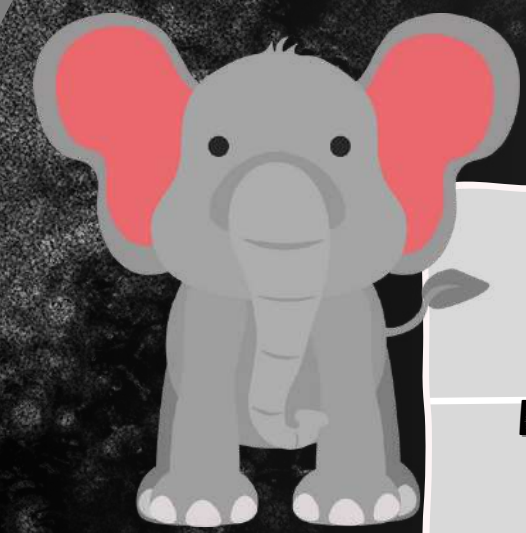
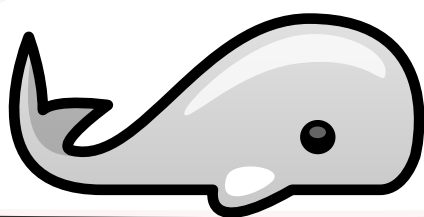
**PARCIAL: 4**

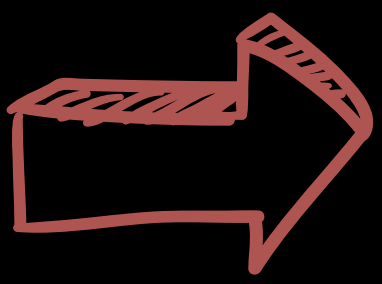
**NOMBRE DE LA MATERIA: COMPUTACIÓN II**

**NOMBRE DEL PROFESOR: ALDO IRECTA NAJERA**

**NOMBRE DE LA LICENCIATURA: PSICOLOGÍA**

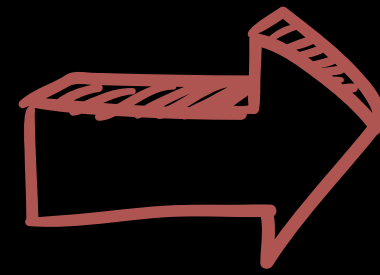
**CUATRIMESTRE: 2**



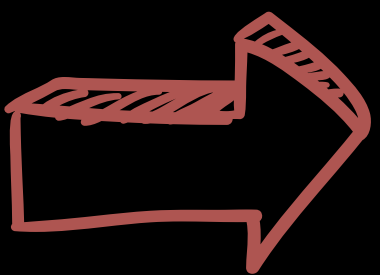


# ¿CUANDO FUE EL ORIGEN DEL INTERNET?

ES EL AÑO 1983 EL QUE NORMALMENTE SE MARCA COMO EL AÑO EN QUE «NACIÓ INTERNET». FUE ENTONCES CUANDO EL DEPARTAMENTO DE DEFENSA DE LOS ESTADOS UNIDOS DECIDIÓ USAR EL PROTOCOLO TCP/IP EN SU RED ARPANET CREANDO ASÍ LA RED ARPA INTERNET. CON EL PASO DE LOS AÑOS SE QUEDÓ CON EL NOMBRE DE ÚNICAMENTE «INTERNET».



EL 12 DE MARZO DE 1989 TIM BERNERS LEE DESCRIBIÓ POR PRIMERA VEZ EL PROTOCOLO DE TRANSFERENCIAS DE HIPERTEXTOS QUE DARÍA LUGAR A LA PRIMERA WEB UTILIZANDO TRES NUEVOS RECURSOS: HTML, HTTP Y UN PROGRAMA LLAMADO WEB BROWSER. UN AÑO DESPUÉS INTERNET NACIÓ DE FORMA CERRADA DENTRO DEL CERN, Y EN AGOSTO DE 1991, POR FIN, LOS USUARIOS EXTERNOS AL CERN COMENZARON A PODER ACCEDER A ESA INFORMACIÓN.

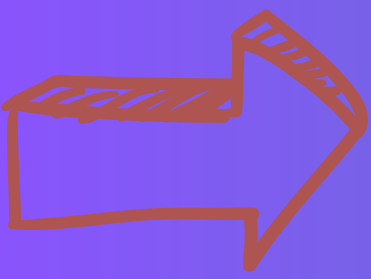
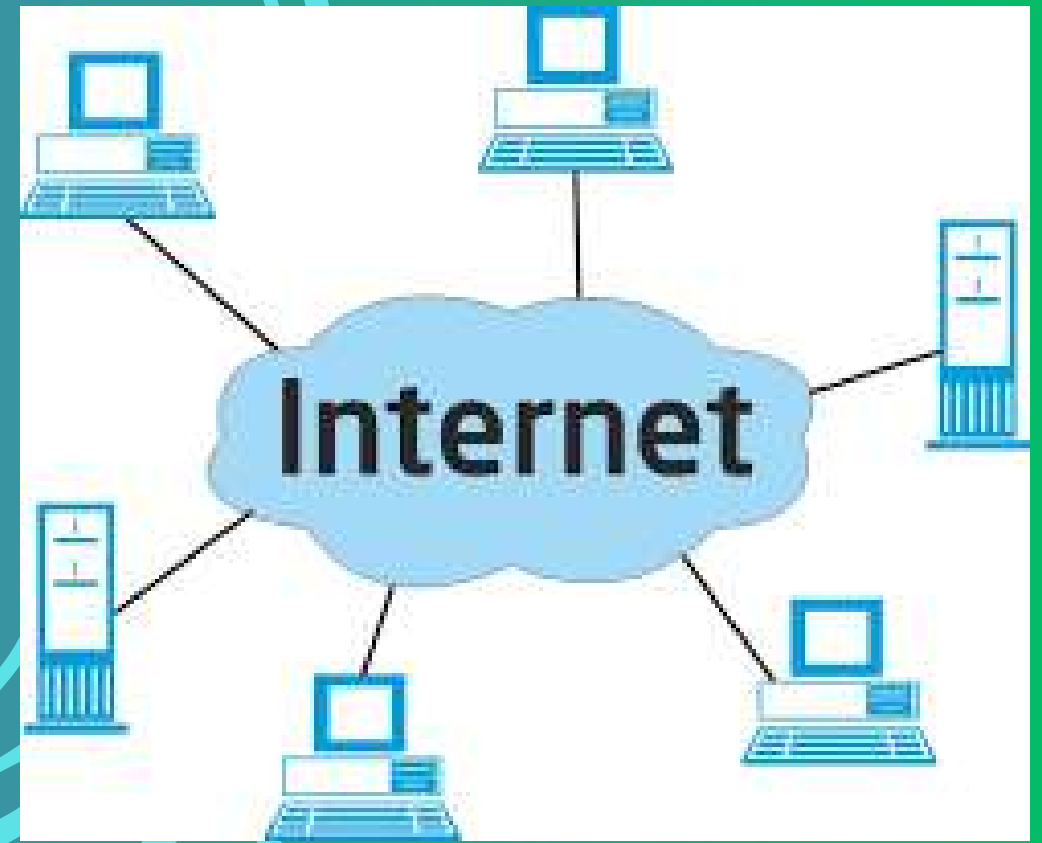


# ¿QUÉ SIGNIFICA INTERNET?

EL NOMBRE DE INTERNET PROCEDE DE UNA NECESIDAD QUE, PRECISAMENTE, NACIÓ PARA RESOLVER: ACELERAR LAS COMUNICACIONES. Y ES QUE INTERNET NO ES MÁS QUE UNA ABREVIATURA DE LOS TÉRMINOS NETWORK (RED, EN INGLÉS) E INTERCONNECT (DE INTERCONEXIÓN). EN CUALQUIER CASO PODRÍAMOS DECIR QUE INTERNET ES UNA RED GLOBAL INTERCONECTADA, ALGO MUY PARECIDO A LO QUE SIGNIFICAN LAS FAMOSAS WWW, WORLD WIDE WEB.

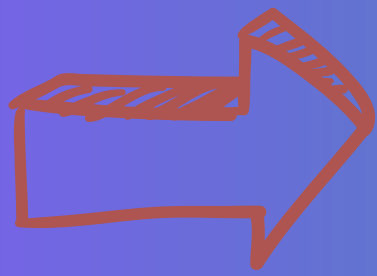


- EN LA DÉCADA DE 1960, ARPA ERA LA AGENCIA DE PROYECTOS DE INVESTIGACIÓN QUE PERTENECÍA AL MINISTERIO DE DEFENSA.
- ESTA AGENCIA FUE LA ENCARGADA DE BUSCAR UNA SOLUCIÓN A LA NECESIDAD DE ORGANIZAR EL USO DE COMPUTADORAS DE LOS INVESTIGADORES Y LABORATORIOS DEL MINISTERIO.
- SIMULTÁNEAMENTE, EN EL MIT (INSTITUTO TECNOLÓGICO DE MASSACHUSETTS) LEONARD KLEINROCK Y LAWRENCE ROBERTS INVESTIGAN LA POSIBILIDAD DE REALIZAR COMUNICACIONES POR PAQUETES (EN LUGAR DE POR CIRCUITOS).
- LA PRIMERA COMUNICACIÓN ENTRE COMPUTADORAS SE REALIZA EN 1969 ENTRE LAS UNIVERSIDADES UCLA Y STANFORD.
- ES DECIR QUE EL ORIGEN DE INTERNET PROVIENE DE LAS INVESTIGACIONES UNIVERSITARIAS Y DEL MINISTERIO DE DEFENSA DE ESTADOS UNIDOS.
- ARPANET: LA PRIMERA RED ENTRE COMPUTADORAS
- ARPANET FUE UNA RED FINANCIADA POR EL MINISTERIO DE DEFENSA DE LOS ESTADOS UNIDOS. SU OBJETIVO ERA PODER ORGANIZAR E INTERCAMBIAR LA ENORME CANTIDAD DE INFORMACIÓN QUE EL MINISTERIO TENÍA DISPONIBLE.
- COMENZÓ A FUNCIONAR EN 1972, A TRAVÉS DE UNA RED TELEFÓNICA. JUNTO CON ESTA RED FUE CREADO EL PROTOCOLO TCP Y EL PROTOCOLO IP

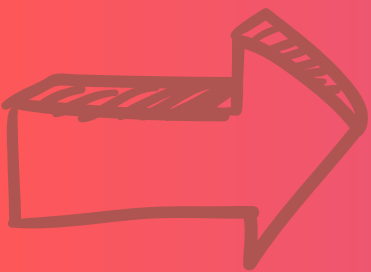


## ¿QUÉ ES EL INTERNET?

INTERNET ES UNA RED DE COMPUTADORAS QUE SE ENCUENTRAN INTERCONECTADAS A NIVEL MUNDIAL PARA COMPARTIR INFORMACIÓN. SE TRATA DE UNA RED DE EQUIPOS DE CÁLCULO QUE SE RELACIONAN ENTRE SÍ A TRAVÉS DE LA UTILIZACIÓN DE UN LENGUAJE UNIVERSAL.

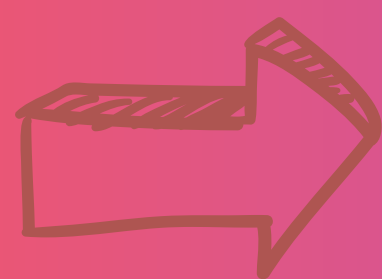


EXISTEN DIFERENTES TIPOS DE CONEXIÓN A INTERNET, ES DECIR, DISTINTOS MEDIOS POR LOS CUALES UNO PUEDE OBTENER CONEXIÓN A LA RED DE REDES. EL PRIMERO DE ELLOS FUE LA CONEXIÓN POR DIAL-UP, ES DECIR, TOMANDO LA CONECTIVIDAD DE UNA LÍNEA TELEFÓNICA A TRAVÉS DE UN CABLE. LUEGO SURGIERON OTROS TIPOS MÁS MODERNOS COMO SER EL ADSL, LA FIBRA ÓPTICA, Y LA CONECTIVIDAD 3G Y 4G (LTE) PARA DISPOSITIVOS MÓVILES.

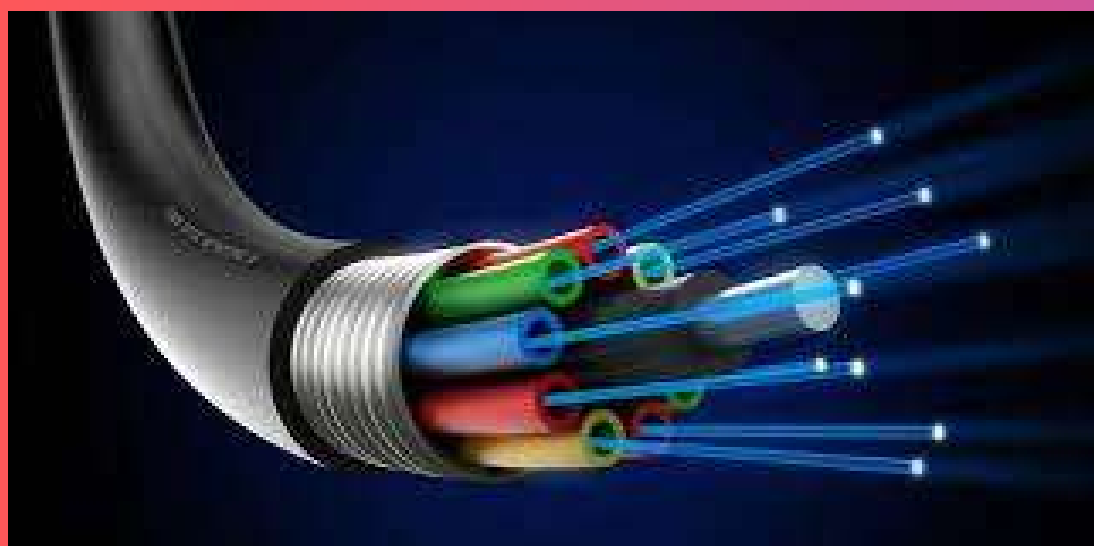


# TIPOS DE CONEXIONES A INTERNET

**LÍNEAS TELEFÓNICAS.** SE PUEDE UTILIZAR UNA LÍNEA TELEFÓNICA QUE SE SUBDIVIDE EN LÍNEAS TELEFÓNICAS CONVENCIONALES (TRANSMITE SEÑALES DE FORMA ANALÓGICA PERO ACTUALMENTE FUERON DESPLAZADAS POR OTRAS QUE OFRECEN MAYORES BENEFICIOS) O DIGITALES (MEDIANTE EL EMPLEO DE UN ADAPTADOR DE RED SE TRADUCEN LAS TRAMAS RESULTANTES DE LA COMPUTADORA A SEÑALES DIGITALES).



**CABLE (FIBRA ÓPTICA).** ASIMISMO, PUEDE SER UNA CONEXIÓN POR CABLE (QUE IMPLEMENTA SEÑALES LUMINOSAS EN VEZ DE ELÉCTRICAS QUE CODIFICAN UNA MAYOR CANTIDAD DE INFORMACIÓN Y A SU VEZ, DICHO CABLE ES DE UN MATERIAL LLAMADO FIBRA ÓPTICA QUE LE PERMITE TRANSMITIR DATOS ENTRE NODOS).



**SATELITAL.** TAMBIÉN, EXISTE LA CONEXIÓN VÍA SATÉLITE (NORMALMENTE ESTAMOS HABLANDO DE UN SISTEMA DE CONEXIÓN HÍBRIDO DE SATÉLITE Y TELÉFONO PARA DISMINUIR LA CONGESTIÓN PRESENTE EN LAS REDES TERRESTRES)



**REDES INALÁMBRICAS.** A SU VEZ, PODEMOS IMPLEMENTAR REDES INALÁMBRICAS (QUE SUSTITUYEN LOS CABLES POR SEÑALES LUMINOSAS INFRARROJAS U ONDAS DE RADIO PARA TRANSMITIR INFORMACIÓN).



**LÍNEAS ELÉCTRICAS. SI HABLAMOS DE LÍNEAS ELÉCTRICAS USAMOS PLC (CONJUNCIÓN DE TRES PALABRAS: POWER LINE COMMUNICATIONS). POR ÚLTIMO, PODEMOS USAR A LA TELEFONÍA MÓVIL (QUE REFIERE A COMUNICACIONES DISPONIBLES PARA CELULARES PARA ACCEDER A INTERNET).**



## NAVEGADORES DE INTERNET

- PRIMER NAVEGADOR. VIOLA WWW. 1992. CREADO POR PEI-YUAN WEI, EN LA UNIVERSIDAD DE CALIFORNIA.
- PRIMER NAVEGADOR GRÁFICO. MOSAIC. SE UTILIZABA EN LOS SISTEMAS OPERATIVOS MICROSOFT WINDOWS Y MACINTOSH. 1993. CREADO EN EL NCSA POR MARC ANDREESSEN Y ERIC BINA.
- NETSCAPE. 1994. CREADO POR MARC ANDREESSEN EN EL NCSA, DE LA UNIVERSIDAD DE ILLINOIS.
- INTERNET EXPLORER. CREADO EN 1995 POR MICROSOFT. LE GANÓ A SU PRINCIPAL COMPETIDOR, NETSCAPE, POR SER INCLUIDO SIN CARGO EN EL SISTEMA OPERATIVO WINDOWS.



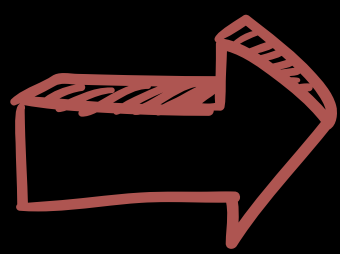
- WANDEX. CREADO EN 1993 Y DESARROLLADO POR MATHEW GRAY EN EL MIT.
- LYCOS. PROYECTO UNIVERSITARIO QUE LLEGÓ A TENER ÉXITO COMERCIAL.
- WEBCRAWLER. CREADO EN 1994, PERMITE BUSCAR, ADEMÁS DE LOS TÍTULOS DE LAS PÁGINAS, EL CONTENIDO DE LOS TEXTOS. CREADO POR BRIAN PINKERTON EN LA UNIVERSIDAD DE WASHINGTON.
- YAHOO!. FUNDADO EN 1995. ADEMÁS DE SER UN BUSCADOR INCORPORÓ EL SERVICIO DE CORREO ELECTRÓNICO.
- ALTAVISTA. FUNDADO EN 1995 Y POSTERIORMENTE COMPRADO POR YAHOO!
- GOOGLE. FUNDADO EN 1998. CAMBIA EL CRITERIO DE ORDEN: RELEVANCIA.

## INFRAESTRUCTURA DE INTERNET

**DURANTE LAS DÉCADAS DE 1960, 1970 Y PRINCIPIOS DE 1980, EL USO DE INTERNET ESTUVO LIMITADO AL INTERCAMBIO ENTRE COMUNIDADES CIENTÍFICAS Y UNIVERSITARIAS.**

**EL FINANCIAMIENTO PARA CREAR LA INFRAESTRUCTURA DE LA COMUNICACIÓN, INCLUYENDO LA TRANSOCEÁNICA, EN PRINCIPIO FUE ESTATAL PERO PASÓ PROGRESIVAMENTE A MANOS PRIVADAS.**



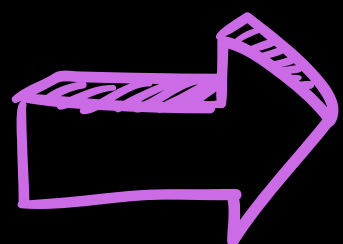


# COMERCIALIZACIÓN DE INTERNET

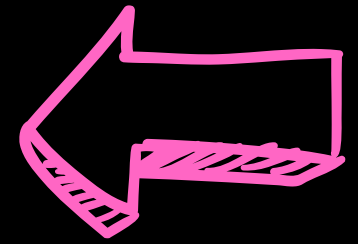


LA COMERCIALIZACIÓN DE LA TECNOLOGÍA DE ACCESO A INTERNET COMENZÓ A PRINCIPIOS DE LA DÉCADA DE 1980, PERO NO FUE EFECTIVA HASTA 1985, CUANDO INVENTORES Y VENEDORES INTERCAMBIARON INFORMACIÓN SOBRE LAS CARACTERÍSTICAS DE LA TECNOLOGÍA Y LAS NECESIDADES DE LOS USUARIOS.

EN 1988 SE ORGANIZÓ LA PRIMERA FERIA DE TECNOLOGÍA DE COMUNICACIÓN EN RED LLAMADA INTEROP.



## BIBLIOGRAFIA



<https://humanidades.com/historia-de-internet/>

<https://concepto.de/internet/>

<https://marketing4ecommerce.net/historia-de-internet/#:~:text=Es%20el%20a%20C3%B1o%201983%20el,nombre%20de%20%20C3%BAnicamente%20%20C2%ABInternet%C2%BB.>