



Mi Universidad

SÚPER NOTA

Nombre del Alumno: Leslie Floese Velasco Abarca

Nombre del tema: Funciones en Excel

Nombre de la Materia: Computación II

Nombre del profesor: Aldo Irecta Nájera

Nombre de la Licenciatura: Psicología

Cuatrimestre: II

¿QUÉ SON?

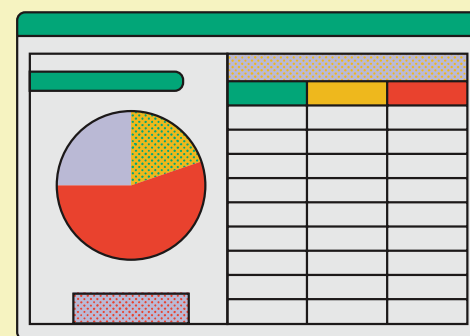
Una función es una fórmula predefinida que realiza los cálculos utilizando valores específicos en un orden particular. Una de las principales ventajas es que ahorran tiempo porque ya no es necesario que las escribas tú mismo.



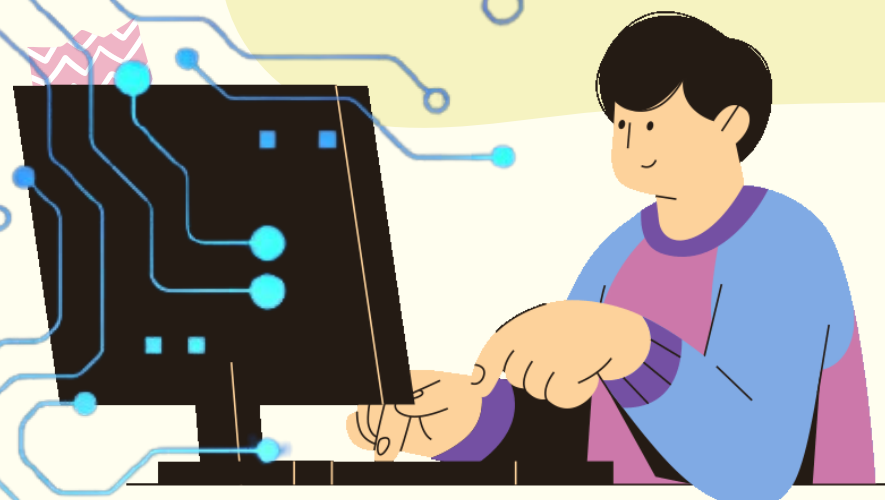
FUNCIONES

SINTAXIS DE LAS FUNCIONES

La sintaxis de una función en Excel, es el conjunto de elementos que conforman el enunciado de la función en sí misma y el orden en que se presenta



Empieza con un (=), seguido del nombre de la función, se abre paréntesis y se escriben los rangos o celdas de cada valor separados por (:) y/o por (,) y se finaliza con un cierre de paréntesis.



1. Funciones matemáticas o trigonométricas

Las funciones matemáticas puedes usarlas para realizar operaciones aritméticas. Las funciones trigonométricas te permiten calcular el seno, coseno, tangente de un ángulo, entre otras.

2. Funciones estadísticas

Las funciones matemáticas puedes usarlas para realizar operaciones aritméticas. Las funciones trigonométricas te permiten calcular el seno, coseno, tangente de un ángulo, entre otras.



TIPOS DE FUNCIONES



5. Funciones de texto

Las funciones de texto en Excel, te permiten enlazar caracteres o palabras. También son útiles para eliminar los espacios en blanco, reemplazar palabras, entre otros usos

3. Funciones lógicas

Las funciones lógicas en Excel son 20 y funcionan en base a verdadero y falso en su mayoría, para la toma de decisiones.

4. Funciones de fecha y hora

Las funciones de fecha y hora en Excel son 4 y sirven para localizar fechas específicas, para comparar y encontrar la diferencia de días entre dos fechas.

