



**Montero Gómez María Fernanda**

**Martínez Guillén Julibeth**

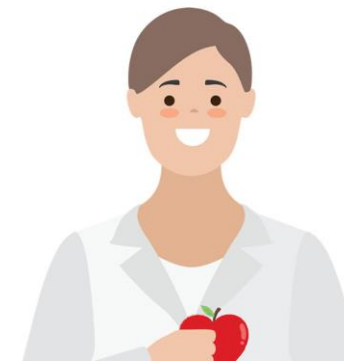
**Nutrición en infancia y adolescencia**

**“Nutrición en condiciones espaciales”**

**5to Cuatrimestre**

**3er Parcial**

**Nutrición**



# Nutrición en condiciones espaciales

## Trastornos de conducta alimentaria (TCA)

Son trastornos mentales caracterizados por un comportamiento patológico frente a la ingesta alimentaria y una obsesión por el control de peso.

- Anorexia nerviosa
- Bulimia nerviosa

Síndrome psiquiátrico multifactorial

El control de la anorexia nerviosa se ha de realizar por medio de un equipo multidisciplinario

- Corregir la malnutrición y sus secuelas
- Actuar sobre la problemática psicológica, comportamental, social y familiar, que ha iniciado o mantiene el proceso
- Tipo purgativo
- Tipo NO purgativo

Después de realizar ingestas masivas de alimentos, pretenden controlar su peso provocándose el vómito o utilizando laxantes o diuréticos.

## Celiaquía

La enfermedad celíaca (EC) es una forma crónica de enteropatía de mecanismo inmunológico que afecta el intestino delgado de niños y adultos genéticamente predispuestos; es precipitada por la ingestión de alimentos que contienen gluten.

Los principales componentes de la proteína de gluten-gliadina y glutenina - son proteínas de almacenamiento presentes en el trigo. El gluten está presente en el trigo, el centeno, y la cebada.

Se puede clasificar en cuatro categorías, dependiendo de la vía de exposición a los alérgenos y los mecanismos inmunológicos de base

- Anafilaxia inducida por el ejercicio
- Rinitis y asma ocupacional (asma del panadero)
- Urticaria de contacto
- Alergia alimentaria clásica dependiente de los alimentos que afecta la piel, el tracto gastrointestinal o las vías respiratorias

## Diabetes infantil

Padecimiento que cada año aumenta en número de pacientes y no distingue edad, sexo o condición socioeconómica y cada año se presentan más casos en niños y jóvenes debido al sobrepeso u obesidad

- DMI
- DMII
- PCI

Diabetes tipo 1 (antes llamada infantil o juvenil, hoy insulina dependiente): el paciente deja de producir insulina, hormona responsable de mantener los niveles normales de glucosa en sangre

Diabetes tipo 2 (antes llamada insulina independiente), se asocia frecuentemente a pacientes con obesidad o sobrepeso. Por esta condición, el problema es que hay resistencia al efecto de la insulina.

Los médicos usan el término parálisis cerebral para referirse a cualquiera de un número de trastornos neurológicos que aparecen en la infancia o en la niñez temprana y que afectan permanentemente el movimiento del cuerpo y la coordinación de los músculos pero que no evolucionan, en otras palabras, no empeoran con el tiempo

## Alimentación vegetariana

La alimentación vegetariana en la infancia cumplirá con las expectativas de las familias que desean que sus hijos, incluso desde las primeras etapas de vida, adopten dietas vegetarianas y estilos de vida veganos, porque esta misma familia lo es.

También será de utilidad para los familiares que deciden iniciar en el camino de la dieta basada en plantas, debido a cuestiones sociales, culturales o por patologías presentes que impiden la ingesta de alimentos de origen animal

Sin embargo, una alimentación completamente basada en plantas desde las primeras etapas de vida y mal ejecutada puede representar un gran riesgo de enfermedades a corto, mediano y largo plazo

- Anemia ferropénica y megaloblástica
- Desarrollo en el desarrollo psicomotor y neurológico
- Desnutrición y bajo peso.

## Bibliografía

Antología UDS (Comitán Chiapas) 2023