

UDS

SÚPER NOTA
UNIDAD III

ALUMNA: MARÍA JOSÉ RUIZ MEZA
LIC. REYNALDO FRANCISCO MANUEL
GALLEGOS

08/Marzo/2023

CAMBIOS EN EL PERFIL EPIDEMIOLÓGICO ALIMENTARIO-NUTRIMENTAL A PARTIR DE LA GLOBALIZACIÓN NEOLIBERAL.

Unidad III

REALIZADA POR:

María José Ruiz Meza

1)

¡Resumen!

Epidemiología

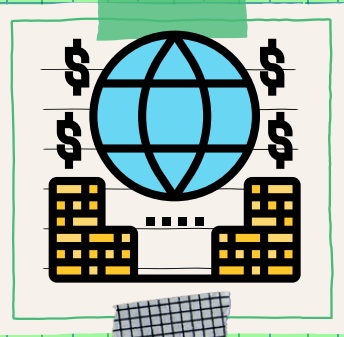
estudia la distribución, frecuencia, determinantes, relaciones, predicciones y control de los factores relacionados con la salud y enfermedad en poblaciones humanas.



2)

Globalización y consumo

- Incremento sustancial del grado de mundialización
- Nivel económico
- Desarrollo de producción
- Pensamiento Neoliberal



3)

La sociedad de consumo

Súper abundancia
Exceso de bienes



4)

Consumo y alimentación

establece la exclusión de la alimentación autóctona, natural, tradicional y popular; determina y promueve, un tipo de alimentación en general industrializada o procesada o una alimentación "occidentalizada" por decirlo así, como la única válida y esto puede constatarse, tanto en los altos índices de consumo de alimentos, con poca calidad nutritiva así como por la sofisticación de los medios y métodos de promoción de los productos, que por cierto también elevan constantemente los costos

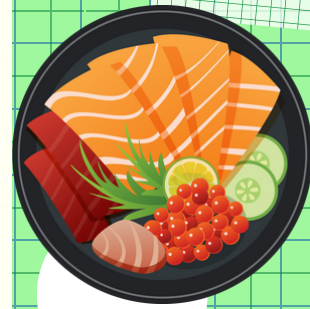


5)

¡Ya casi!

Consumismo como sustituto de lo básico

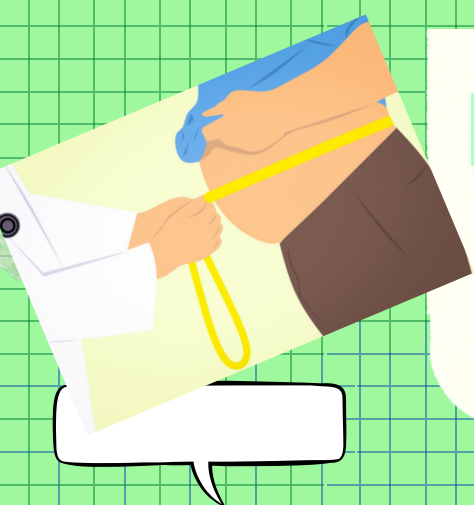
Sociedad Moderna actual Influye



6)

Como consecuencias

- Desnutrición
- Obesidad
- Sobre peso



Elaboración de estudio que valore las relaciones entre producción y disponibilidad alimentaria

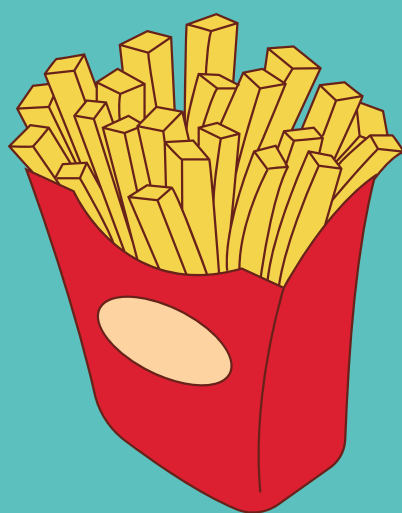
OCUPACIÓN, SALARIO, COSTO DE CANASTA BÁSICA, CONSUMO ALIMENTARIO Y ESTADO ALIMENTARIO NUTRIMENTAL EN LA COMUNIDAD DE PRÁCTICAS



Alcanzar los objetivos y metas de la Agenda 2030 para el Desarrollo Sostenible implica lograr un mundo sin hambre, inseguridad alimentaria y malnutrición en cualquiera de sus formas. En las últimas décadas, la región de América Latina y el Caribe ha avanzado de forma significativa en aras del ejercicio efectivo del derecho a una alimentación adecuada y de la protección de la salud de todos sus habitantes.

Retos

Un gran reto de la región es afrontar el problema de la malnutrición desde un enfoque de políticas públicas multisectoriales.



Factores de riesgo

La alimentación poco saludable, es uno de los cuatro factores de riesgo principales para el desarrollo de enfermedades no transmisibles, junto con la actividad física insuficiente, el tabaco y el consumo nocivo de alcohol.

Subalimentación

se define como la condición de un individuo cuyo consumo habitual de alimentos es insuficiente para proporcionarle la cantidad de energía alimentaria necesaria para llevar una vida normal, activa y sana



La FAO

estima que más de 1 900 millones de personas en el mundo sufrieron inseguridad alimentaria moderada o grave en el trienio 2016-2018, es decir, una de cada cuatro personas. De ellas, más de 650 millones experimentaron inseguridad alimentaria grave.

Objetivos

Poner el fin a todas las formas del mal nutrición
Retorno del crecimiento
Emaciación

