



Montero Gómez María Fernanda

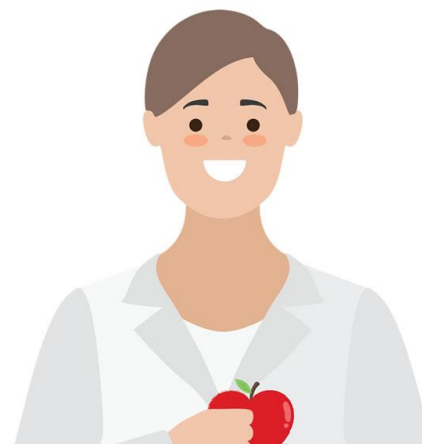
Manuel Gallegos Francisco Reynaldo

Economía y política alimentaria

5to Cuatrimestre

3er Parcial

Nutrición



Cambios en el perfil epidemiológico alimentario-nutricional a partir de la globalización neoliberal

Epidemiología

La epidemiología es la disciplina científica que estudia la distribución, frecuencia, determinantes, relaciones, predicciones y control de los factores relacionados con la salud y enfermedad en poblaciones humanas



Estructura y fundamento

En las últimas décadas, se han observado importantes cambios de conducta, estilo y hábitos en el consumo de alimentos, lo cual ha modificado el panorama nutricional de la población.

Elaboración de estudio que valore las relaciones entre producción y disponibilidad alimentaria

Un gran reto de la región es afrontar el problema de la malnutrición desde un enfoque de políticas públicas multisectoriales. Esto requiere coordinación y compromiso colaborativo que va desde el sistema político hasta el individuo.



La inseguridad alimentaria, medida a partir de la Escala de Experiencia de Inseguridad Alimentaria, pasó de 26,2% a 31,1% entre los trienios 2014-2016 y 2016-2018. Este aumento produjo que más de 32 millones de personas se sumaran a los casi 155 millones que vivían en inseguridad alimentaria en la Región en 2014-2016.

Bibliografía:

Antología UDS, Comitán Chiapas (2023)