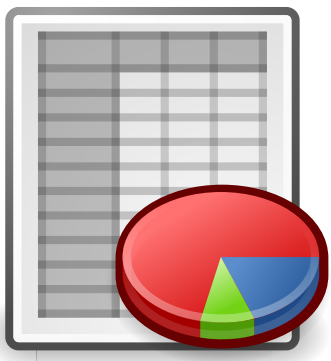




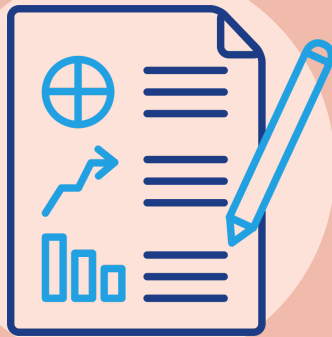
UNIVERSIDAD DEL SURESTE.  
NOMBRE DEL ALUMNO: LOURDES AYLIN  
VELASCO HERRERA.  
MATERIA: COMPUTACION II.  
TEMA: EXCEL.  
GRADO: 2° LICENCIATURA EN  
NUTRICIÓN.  
MAESTRO: ANDRÉS ALEJANDRO REYES  
MOLINA.



# EXCEL

## INTRODUCCION DE DATOS

- PUEDE INTRODUCIR TEXTO, NÚMEROS Y FÓRMULAS EN CUALQUIER CELDA DE UNA HOJA. CUANDO INTRODUCE DATOS, MICROSOFT EXCEL LOS RECONOCE COMO TEXTO, FECHA O NÚMERO QUE PUEDE SER CALCULADO, O BIEN COMO UNA FÓRMULA. TAMBIÉN PUEDE EDITAR O SUPRIMIR CUALQUIER COSA QUE HAYA INTRODUCIDO.



## PROCEDIMIENTO PARA LA INTRODUCCIÓN DE DATOS.

- EN LA CELDA ACTIVA, ESCRIBA NUEVOS DATOS O MODIFIQUE LOS DATOS EXISTENTES Y, DESPUÉS, PRESIONE ENTRAR O TAB PARA MOVER LA SELECCIÓN A LA SIGUIENTE CELDA. LOS CAMBIOS SE APLICAN A TODAS LAS HOJAS DE CÁLCULO SELECCIONADAS. REPITA EL PASO ANTERIOR HASTA QUE FINALICE DE INTRODUCIR O MODIFICAR DATOS

## CELDAS ADYACENTES Y CREACIÓN DE SERIES

- SELECCIONE LA CELDA QUE CONTENGA LA PRIMERA FECHA. ARRASTRE EL CONTROLADOR DE RELLENO POR LAS CELDAS ADYACENTES QUE QUIERA RELLENAR CON FECHAS SECUENCIALES. EN LA ESQUINA INFERIOR DERECHA DE LA CELDA, MANTÉNGALO PULSADO Y ARRÁSTRELO PARA RELLENAR EL RESTO DE LA SERIE



## CREACIÓN DE TENDENCIAS Y PRONÓSTICOS SENCILLOS

- GENERALMENTE UN PRONÓSTICO SE ELABORA SIGUIENDO LOS PASOS QUE SE INDICAN A CONTINUACIÓN:
- FORMULACIÓN DEL PROBLEMA Y RECOLECCIÓN DE DATOS.
- MANIPULACIÓN Y LIMPIEZA DE DATOS.
- CONSTRUCCIÓN Y EVALUACIÓN DEL MODELO.
- APLICACIÓN DEL MODELO (EL PRONÓSTICO REAL).
- EVALUACIÓN DEL PRONÓSTICO

