

# COMPUTACION

**ACTIVIDAD:** MAPA CONCEPTUAL

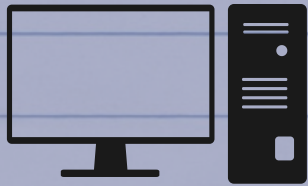
**ALUMNO(A):** NORMA DANIELA VILLATORO  
MONZÓN

**LICENCIATURA EN NUTRICIÓN**

**ASESOR ACADÉMICO:**

ANDRES ALEJANDRO REYES  
MOLINA





# COMPUTACIÓN



## ANCHO DE LAS COLUMNAS Y DEL ALTO DE LAS FILAS ESTABLECER UN ANCHO ESPECÍFICO PARA UNA COLUMNA

**Añadir El ancho de columna estándar en Microsoft Excel 2000 es de 8,43 caracteres; sin embargo, el ancho real que se ve en la pantalla varía, dependiendo del ancho de la fuente definida para el estilo Normal del libro.**

Establecer un ancho específico para una columna es

- Seleccione la columna o columnas que desea cambiar.
- En la pestaña Inicio, en el grupo Celdas, haga clic en la opción Formato.
- En Tamaño de celda, haga clic en Ancho de columna.
- En el cuadro Ancho de columna, escriba el valor que desee.
- Haga clic en Aceptar.

## ALINEACIÓN DE LOS DATOS EN UNA HOJA DE CÁLCULO.

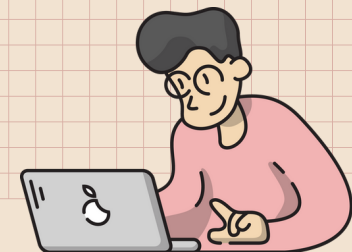
Superior (alinea los datos en la parte superior de la celda). Inferior (alinea el contenido de la celda en la parte inferior). Centrar (alinea los datos en el centro de la celda respecto a la altura). Justificar (alinea el contenido de la celda tanto por la parte superior como inferior).

- **Seleccione las celdas que quiere alinear.**
- **En la pestaña Inicio, en el grupo Alineación, seleccione una opción de alineación horizontal: Alinear a la izquierda. Centrar. ...**
- **En la pestaña Inicio, en el grupo Alineación, seleccione una opción de alineación vertical: Alinear arriba.**

## EMPLEO DE MODELOS PARA GUARDAR APLICAR.

Un modelo de datos le permite integrar datos de varias tablas, creando de forma eficaz un origen de datos relacional dentro de un libro de Excel. En Excel, los modelos de datos se usan de forma transparente y proporcionan datos tabulares usados en tablas dinámicas y gráficos dinámicos. Un modelo de datos se visualiza como una colección de tablas en una lista de campos y, la mayoría de las veces, ni siquiera sabrá que existe.

- **Añadir Los modelos se crean de forma implícita al importar dos o más tablas a la vez en Excel.**





# COMPUTACIÓN



## DAR FORMATO A UN OBJETO GRÁFICO. APLICAR FORMATO A GRÁFICOS CON LA CINTA DE OPCIONES

Dar formato al gráfico con la cinta de opciones  
En la pestaña Formato , en Herramientas de gráficos, siga uno de estos procedimientos:  
Haga clic en Relleno de forma para aplicar un color de relleno diferente, o un degradado, imagen o textura al elemento de gráfico.

## PREPARACIÓN DE LO QUE DESEAS IMPRIMIR.

## IMPRESIÓN DE DOCUMENTOS

**Añadir Haga clic en el gráfico al que desee dar formato. De este modo se muestran las Herramientas de gráficos y se agregan las pestañas Diseño, Presentación y Formato. En la pestaña Diseño, en el grupo Estilos de diseño, haga clic en el estilo que desee usar.**

1. **Añadir Confirmar las medidas del archivo.**
2. **Dejar sangre en el documento.**
3. **Perfiles y modos de color.**
4. **El negro y las tintas especiales.**
5. **Tamaño y resolución de las imágenes.**
6. **Revisar vínculos a tipografías, imágenes y gráficos.**
7. **Revisar marcas de hendido y troquel.**

- Seleccione Archivo > Imprimir.
- Para obtener una vista previa de cada página, seleccione las flechas hacia delante y hacia atrás en la parte inferior de la página. ...
- Elija el número de copias y las demás opciones que desee y seleccione el botón Imprimir.