

COMPUTACION II

Nombre del alumno :Luis
Rodrigo Cancino Castellanos



profesor:Reyes Molina Andrés
Alejandro

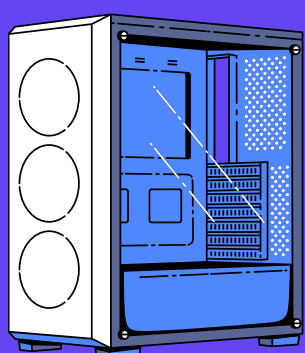
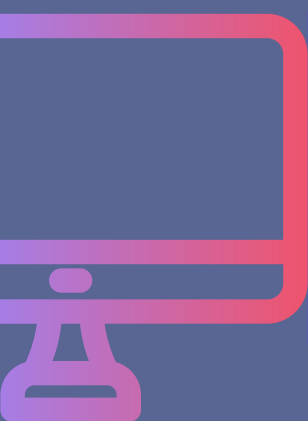
ACTIVIDAD: SUPER NOTA
2 CUATRIMESTRE
NUTRICION

BIBLIOGRAFIA
Antología UDS Computación II





COMPUTACION II CUATRIMESTRE



INTRODUCCIÓN DE DATOS

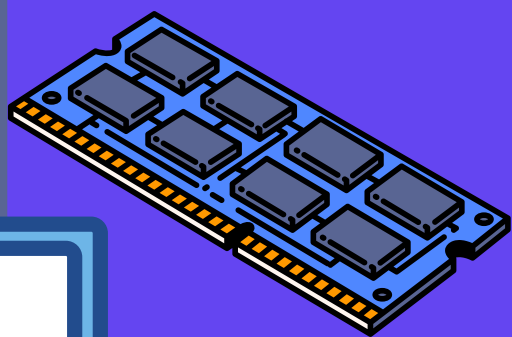
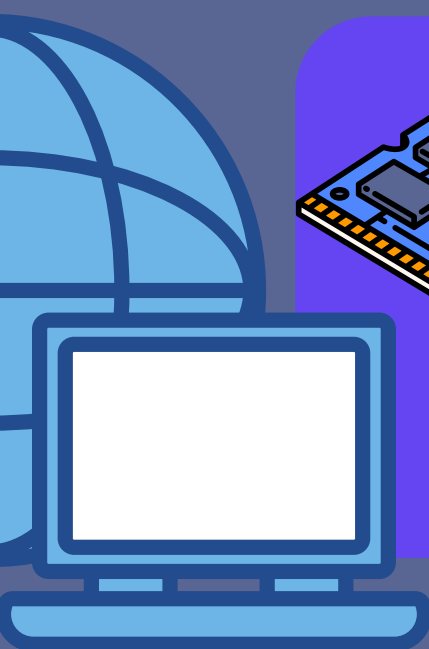
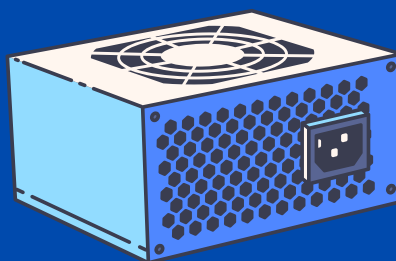
Se pueden introducir tres tipos diferentes de datos: anotaciones numéricas, anotaciones de rótulos y anotaciones de fechas y horas.

RÓTULOS: Un rótulo es cualquier tipo de anotación que por lo menos contenga un carácter alfabético, por ejemplo: HOLA, A567, 58F89.

RÓTULOS LARGOS: Los rótulos son las únicas anotaciones que pueden sobrepasar los límites de una celda, tomando las que sean necesarios hacia la derecha siempre y cuando las mismas estén vacías.

PROCEDIMIENTO PARA LA INTRODUCCIÓN DE DATOS.

En la pestaña Archivo, haga clic en Opciones. En Excel 2007 solo: haga clic en el Botón de Microsoft Office y, a continuación, haga clic en Opciones de Excel. 2. Haga clic en Avanzadas y, a continuación, en Opciones de edición, active la casilla de verificación Insertar automáticamente un punto decimal. 3. En el cuadro Posiciones decimales, escriba un número positivo para los dígitos situados a la derecha del separador de decimales o un número negativo para los situados a la izquierda del separador. Por ejemplo, si escribe 3 en el cuadro Posiciones decimales y, después, 2834 en la celda, el valor será 2,834. Si escribe -3 en el cuadro Posiciones decimales y, después, 283, el valor será 283000. 4. En la hoja de cálculo, haga clic en una celda y escriba el número deseado. Esto no afectará a los datos que haya indicado en las celdas antes de seleccionar la opción Número fijo de decimales. Para anular temporalmente la opción Número fijo de decimales, especifique un separador de decimales al escribir el número.



CELDAS ADYACENTES Y CREACIÓN DE SERIES

Se utiliza para cuando se desea llenar un conjunto de celdas con el mismo dato. Una serie es un conjunto de datos que se incrementan automáticamente al arrastrar desde el cuadro de llenado, las series se crearan en columnas o filas y con cierto tipo de datos.

CREACIÓN DE TENDENCIAS Y PRONÓSTICOS SENCILLOS

TENDENCIA devuelve valores en una tendencia lineal. Se ajusta a una línea recta (con el método de mínimos cuadrados) a las matrices conocido Y, y conocido X. Devuelve los valores y a lo largo de la línea de la matriz de nueva_matriz_x que especifique.

