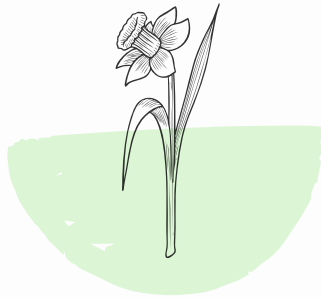


Excel

COMPUTACIÓN II



MAESTRO: Reyes Molina Andres
Alejandro.

ALUMNA: Figueroa Morales Karol.

2.5.2.- ANCHO DE LAS COLUMNAS Y DEL ALTO DE LAS FILAS ESTABLECER UN ANCHO ESPECÍFICO PARA UNA COLUMNA.

Existen varias formas para ajustarlos.

Pasos:

1. Seleccione la columna o columnas que desea cambiar.
2. En la pestaña Inicio, en el grupo Celdas, haga clic en la opción Formato.
3. En Tamaño de celda, haga clic en Ancho de columna.
4. En el cuadro Ancho de columna, escriba el valor que desee.
5. Haga clic en Aceptar.



2.5.3.- ALINEACIÓN DE LOS DATOS EN UNA HOJA DE CÁLCULO.

Consiste en colocar los datos de una hoja electrónica bien en una parte u otra.

Dividida en 4:

Alineación del texto

Control del texto

De derecha a izquierda

Orientación

Al final a la derecha tienes los botones para Aceptar o Cancelar.

Vas a ir practicando las distintas posibilidades:

Ver imagen ampliada.



2.5.6.- PREPARACIÓN DE LO QUE DESEAS IMPRIMIR.

1. Seleccione las hojas de cálculo que desea imprimir.
2. Haga clic en archivo > Imprimir o presione CTRL+P.
3. Haga clic en el botón Imprimir o ajuste la opción Configuración antes de hacer clic en el botón Imprimir.



2.5.6.- IMPRESIÓN DE DOCUMENTOS

- Imprimir varios libros de forma simultánea.
- Imprimir toda la hoja de cálculo o una parte.
- Imprimir una tabla de excel.
- Imprimir un libro en un archivo.



BIBLIOGRAFÍA: Universidad del
Sureste (2023) Antología para
computación II.