



UDS



**UNIVERSIDAD DEL  
SURESTE**

**LICENCIATURA EN NUTRICION**

---

**COMPUTACION II**

---

**SUPERNOTA**



**DOCENTE**

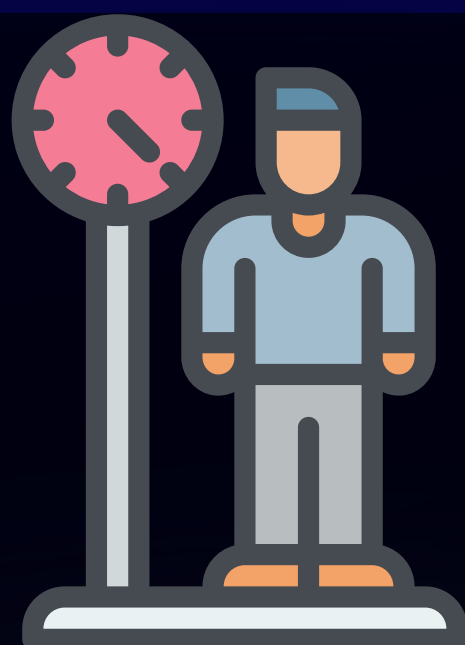
---

ANDRES ALEJANDRO  
REYES MOLINA

**ALUMNO**

---

GERARDO HUMBERTO  
AGUILAR CRUZ



FECHA DE ENTREGA: 22 DE ENERO DEL 2023

# INTRODUCCIÓN DE DATOS.

## TIPOS DIFERENTES DE DATOS

anotaciones numéricas, anotaciones de r tulos y anotaciones de fechas y horas.



## INTRODUCCI N DE R TULOS

C	D	E	F
ESTO ES UNA PRUEBA DE ROTULOS LARGOS			
C	D	E	F
ESTO ES UNA PRUEBA D	Que el lo que pasa		

Un r tulo es cualquier tipo de anotaci n que por lo menos contenga un car cter alfab tico, por ejemplo: HOLA, A567, 58F89, no puede tener m s de 255 caracteres de longitud y se alinean a la izquierda de la celda.

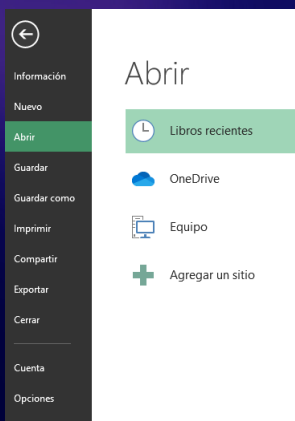
## R TULOS LARGOS

Los r tulos son las  nicas anotaciones que pueden sobrepasar los l mites de una celda, tomando las que sean necesarios hacia la derecha siempre y cuando las mismas est n vac as. al introducir un nuevo dato en alguna de las celdas subsiguientes, la misma se "cortar " en su visualizaci n.

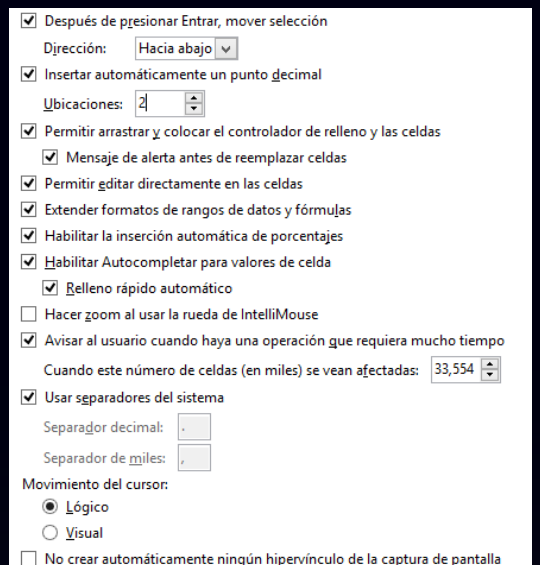
C	D	E	F
ESTO ES UNA PRUEBA DE ROTULOS LARGOS			
C	D	E	F
ESTO ES UNA PRUEBA D	Que el lo que pasa		

## PROCEDIMIENTO PARA LA INTRODUCCI N DE DATOS.

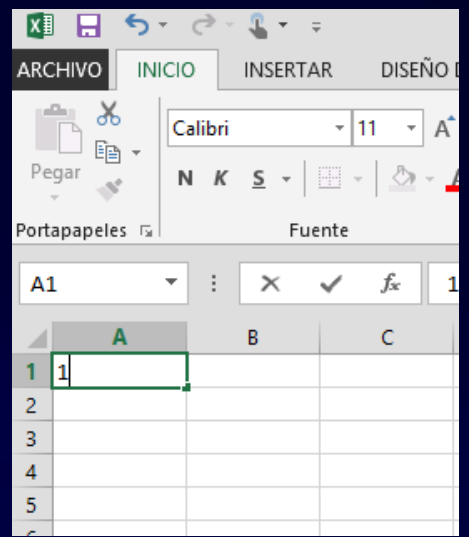
1. En la pesta a Archivo, haga clic en Opciones
2. Haga clic en Avanzadas y, a continuaci n, en Opciones de edici n, active la casilla de verificaci n Insertar autom ticamente un punto decimal.



3. En el cuadro Posiciones decimales, escriba un n mero positivo para los d gitos situados a la derecha del separador de decimales o un n mero negativo para los situados a la izquierda del separador.

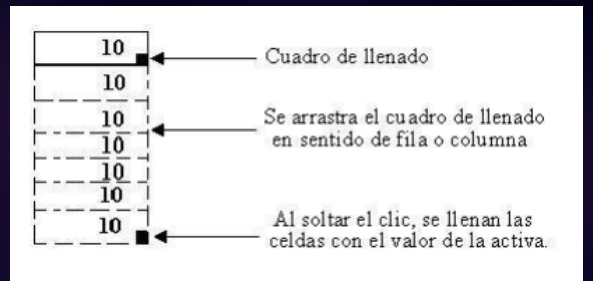


4. En la hoja de cálculo, haga clic en una celda y escriba el número deseado. Esto no afectará a los datos que haya indicado en las celdas antes de seleccionar la opción Número fijo de decimales. Para anular temporalmente la opción Número fijo de decimales, especifique un separador de decimales al escribir el número

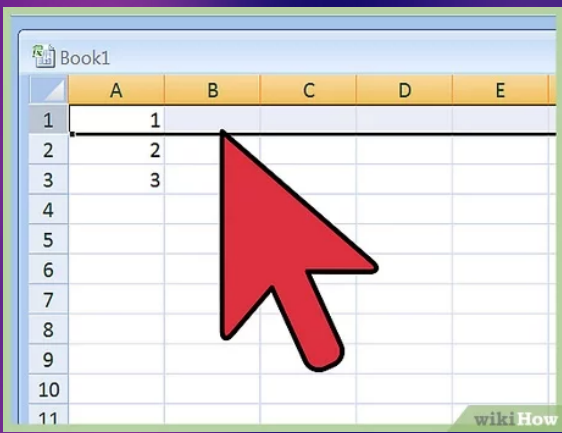


## CELDA, ADYACENTES Y CREACIÓN DE SERIES

Llenado de Celdas Adyacentes Se utiliza para cuando se desea llenar un conjunto de celdas con el mismo dato



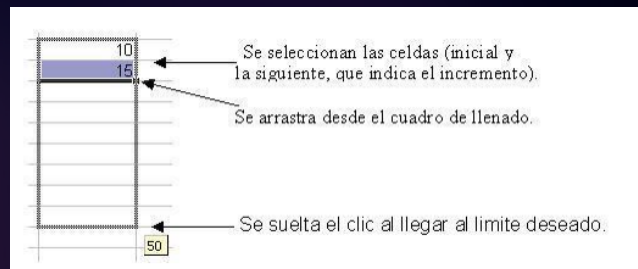
## CREACIÓN DE SERIES



Una serie es un conjunto de datos que se incrementan automáticamente al arrastrar desde el cuadro de llenado, las series se crearan en columnas o filas y con cierto tipo de datos.

## NÚMEROS

Una serie numérica se hace a partir de un dato de este tipo y otro contiguo que marcará el incremento, primero se marcan las celdas que contienen el número inicial y el numero de incremento para posteriormente arrastrar desde el cuadro de llenado.



Decimal	Fracciones	Porcentajes
1,25	50 1/2	10%
1,5	51	15%
1,75	51 1/2	20%
2	52	25%
2,25	52 1/2	30%
2,5	53	35%
2,75	53 1/2	40%
3	54	45%

También se pueden crear series numéricas a partir de distintos tipos de datos

Las series de tipo fecha se realizan de la misma forma que las numéricas, con la diferencia de que únicamente se inserta la fecha inicial y se arrastra desde el cuadro de llenado de esa celda.





La operación de series reconoce todos los formatos de fecha, por lo tanto, se pueden crear las series a partir de cualquier dato de este tipo en cualquiera de sus formatos

10-mar-01	11-mar-01	12-mar-01	13-mar-01	14-mar-01
				14-mar-01

## CREACIÓN DE TENDENCIAS Y PRONÓSTICOS SENCILLOS.

TENDENCIA devuelve valores en una tendencia lineal. Se ajusta a una línea recta (con el método de mínimos cuadrados) a las matrices conocido Y, y conocido X. Devuelve los 30 valores y a lo largo de la línea de la matriz de nueva\_matriz\_x que especifique.

D	E
Mes	Ingresos
1	133 890
2	135 000
3	135 790
4	137 300
5	138 130
6	139 100
7	139 900
8	141 120
9	141 890
10	143 230
11	144 000
12	145 290

Mes	Ingresos previstos
13	146 172
14	147 190
15	148 208
16	149 226
17	150 244

## BIBLIOGRAFIA

universidad el sureste (2023) computación II, segundo cuatrimestre, Comitán de Domínguez Chiapas