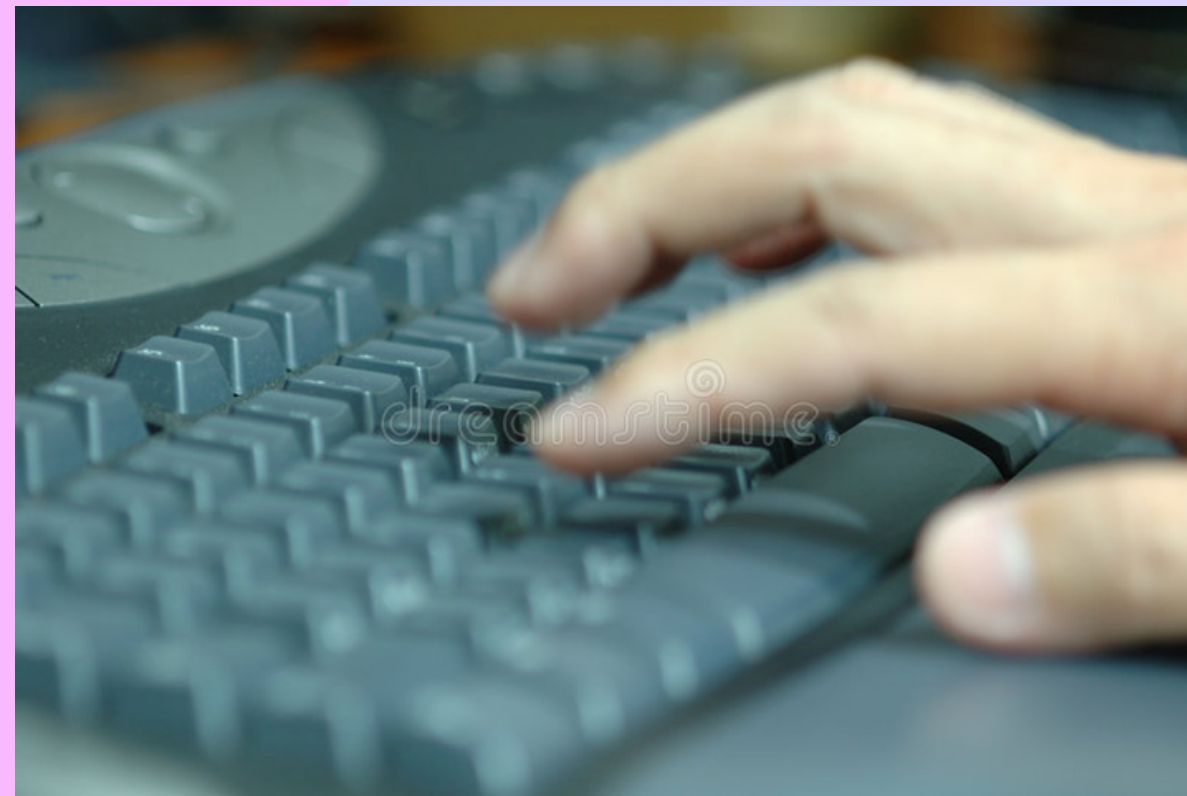


SUPER NOTA

LICENCIATURA EN NUTRICION



Alumno: Sergio Daniel Gómez Espinoza
Profesora: Reyes Molina Andres Alejandro
Computación II - UNIDAD I
UDS 22/01/23

INTRODUCCIÓN DE DATOS

Se pueden introducir tres tipos diferentes de datos

INTRODUCCIÓN DE RÓTULOS

tipo de anotación que por lo menos contenga un carácter alfabético. Por ejemplo: HOLA, A567, 58F89

no puede tener más de 255 caracteres de longitud y se alinean a la izquierda de la celda.

RÓTULOS LARGOS

pueden sobrepasar los límites de una celda, tomando las que sean necesarios hacia la derecha siempre y cuando las mismas estén vacías.

si se desea modificar o eliminar dicha anotación para el programa la misma está en la celda original y que al introducir un nuevo dato en alguna de las celdas subsiguientes, la misma se "cortará" en su visualización.

ANOTACIONES NUMÉRICAS

ANOTACIONES DE RÓTULOS

ANOTACIONES DE FECHAS Y HORAS

PROCEDIMIENTO PARA LA INTRODUCCIÓN DE DATOS

1

En la pestaña Archivo, haga clic en Opciones.

2

Haga clic en Avanzadas y, a continuación, en Opciones de edición

3

En el cuadro Posiciones decimales, escriba un número positivo para los dígitos situados a la derecha del separador de decimales

4

En la hoja de cálculo, haga clic en una celda y escriba el número deseado.

En Excel 2007 solo: haga clic en el Botón de Microsoft Office y, a continuación, haga clic en Opciones de Excel.

Active la casilla de verificación Insertar automáticamente un punto decimal.

o un número negativo para los situados a la izquierda del separador.

Para anular temporalmente la opción Número fijo de decimales, especifique un separador de decimales al escribir el número.

CELDA ADYCENTES Y CREACIÓN DE SERIES

LLENADO DE CELDAS ADYACENTES

Se utiliza para cuando se desea llenar un conjunto de celdas con el mismo dato.

CREACIÓN DE SERIES

un conjunto de datos que se incrementan automáticamente al arrastrar desde el cuadro de llenado

primero se marcan las celdas que contienen el número inicial y el número de incremento para posteriormente arrastrar desde el cuadro de llenado.

las series se crearan en columnas o filas y con cierto tipo de datos.

Las series de tipo fecha se inserta la fecha inicial y se arrastra desde el cuadro de llenado de esa celda.

CREACIÓN DE TENDENCIAS Y PRONOSTICOS SENCILLOS

TENDENCIA

devuelve valores en una tendencia lineal

Se ajusta a una línea recta (con el método de mínimos cuadrados) a las matrices conocido Y, y conocido X

Devuelve los valores y a lo largo de la línea de la matriz de nueva_matriz_x que especifique.

BIBLIOGRAFÍA

Universidad Del Sureste (2023)

Antología para Computación

(pág. 26 - 30)