

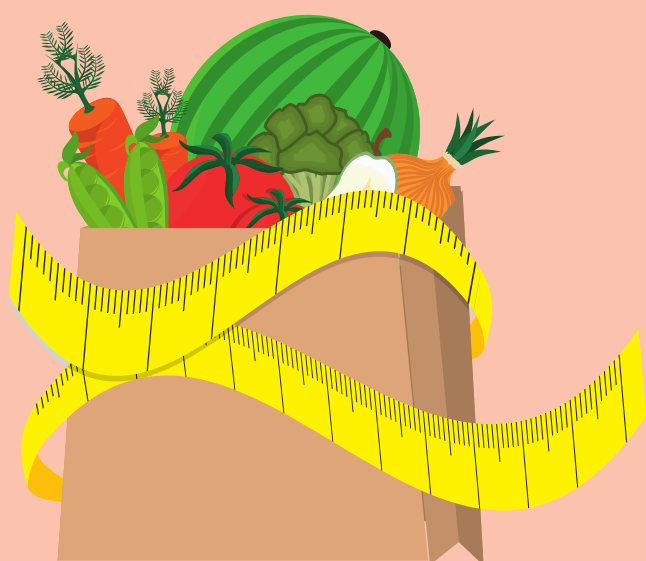
ACTIVIDAD 4, SUPERNOTA



ASIGNATURA: PLANEACION DIETÉTICA

**PROFESORA: DANIELA MONSERRAT
MÉNDEZ GUILLEN**

**ALUMNA: JAZMIN
BERNABE GALICIA**



**"DIETAS
TERAPÉUTICAS
BÁSICAS"**



LNU.



31/03/2023

DIETAS TERAPÉUTICAS BÁSICAS

La dietoterapia estudia las dietas terapéuticas



La dieta líquida se utiliza en pacientes que necesitan un cambio en la textura en su dieta o una mínima estimulación gastrointestinal



La dieta líquida en la que únicamente se permite el agua se denomina dieta hídrica.



La dieta semilíquida, es un paso intermedio entre la dieta líquida y la blanda.



La dieta progresiva suele ser la dieta blanda.



Los alimentos deben poseer, una textura suave, blanda. Deben estimular poco el aparato digestivo, siendo de digestión fácil.



La dieta basal es la dieta normal, indicada en un paciente hospitalizado que no precisa una dieta terapéutica.

Aporta menos de 800 kcal/día con el objetivo de maximizar los resultados de la restricción calórica en el tratamiento del exceso ponderal



DIETA HIPOCALORICA

Dieta pensada para lograr un aumento de peso, mejorando la calidad y cantidad de lo que se come.



DIETA HIPERCALORICA



DIETAS TERAPÉUTICAS BÁSICAS

Recomienda una restricción moderada de la ingesta de proteínas en paciente con diálisis, la ingesta debe de ser mayor para compensar el carácter catabólico de la técnica.



DIETA HIPOPROTEICA



DIETA HIPERPROTEICA



Una dieta hiperproteica es aquella en la cual se exceden las recomendaciones establecidas para los requerimientos diarios de proteínas.



DIETA HIPOSODICA

La restricción de sodio tiende a hacer negativo el balance sódico, se utiliza para el tratamiento sintomático de los edemas



La restricción puede ser severa o moderada:

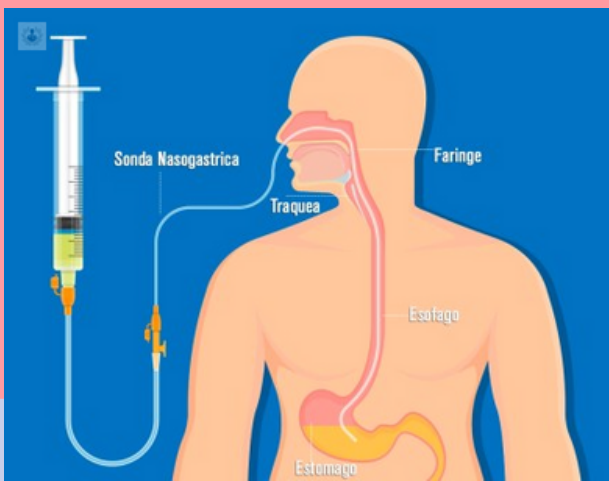
- °hiposodica estandar
- °hiposodica estricta
- °hiposodica severa

Usada en personas hipertensas o con enfermedades cardiovasculares



DIETAS TERAPÉUTICAS BÁSICAS

NUTRICIÓN ENTERAL



Se realiza a través del tubo digestivo



NUTRICIÓN PARENTERAL



Se realiza por la vía endovenosa

