



ROXANA GERALDINE HERNANDEZ GALVEZ

ARQ. ALVARO ROMERO PELAEZ

ARQUITECTURA SUSTENTABLE

ANÁLISIS DE VIVIENDA EN RELACIÓN AL CLIMA

8° CUATRIMESTRE

LAR-ARQUITECTURA "A"

COMITAN DE DOMINGUEZ, CHIAPAS MARZO 2023



CHICOMUSELO

CHIAPAS

TIRREA DE LOS 7 JAGUARES



CHICOMUSELO

La palabra Chicomuselo significa en la lengua náhuatl, "Lugar de los siete jaguares"

El municipio se asienta en parte de las estribaciones Sierra Madre de Chiapas, por lo que parte de su superficie presenta un relieve accidentado.

En los valles el relieve es plano y semiplano.

Los ríos Grijalva y su afluente Yayahuita son los principales cursos hídricos.

Según la clasificación climática de Köppen el clima de Chicomuselo corresponde a la categoría Aw, (tropical seco o tropical de sabana).



Las coordenadas extremas del municipio son: al norte 15°57' de latitud norte; al sur 15°38' de latitud; al este 92°11' de longitud oeste; al oeste 92°37' de longitud.⁸ El municipio de Chicomuselo colinda con los siguientes municipios:

- Al norte: La Concordia y Socoltenango.
- Al este: Frontera Comalapa.
- Al sur: Bella Vista, Siltepec y Honduras de la Sierra.
- Al oeste: Ángel Albino Corzo.

De acuerdo a los resultados del Censo de Población y Vivienda de 2020 realizado por el Instituto Nacional de Estadística y Geografía, la población total de Chicomuselo es de 36 785 habitantes, de los cuales 18 139 son hombres y 18 646 son mujeres.

En Chicomuselo, la temporada de lluvia es bochornosa y nublada, la temporada seca es mayormente despejada y es muy caliente durante todo el año. Durante el transcurso del año, la temperatura generalmente varía de 16 °C a 35 °C y rara vez baja a menos de 14 °C o sube a más de 37 °C.



La temporada calurosa dura 1.9 meses, del 17 de marzo al 13 de mayo, y la temperatura máxima promedio diaria es más de 34 °C. El mes más cálido del año en Chicomuselo es abril, con una temperatura máxima promedio de 35 °C y mínima de 21 °C.

La temporada fresca dura 5.0 meses, del 26 de agosto al 28 de enero, y la temperatura máxima promedio diaria es menos de 31 °C. El mes más frío del año en Chicomuselo es enero, con una temperatura mínima promedio de 16 °C y máxima de 31 °C.

La **temporada más mojada** dura 5.5 meses, de 11 de mayo a 26 de octubre, con una probabilidad de más del 44 % de que cierto día será un día mojado. El mes con más días mojados en Chicomuselo es septiembre, con un promedio de 24.6 días con por lo menos 1 milímetro de precipitación.

La **temporada más seca** dura 6.5 meses, del 26 de octubre al 11 de mayo. El mes con menos días mojados en Chicomuselo es febrero, con un promedio de 1.2 días con por lo menos 1 milímetro de precipitación.

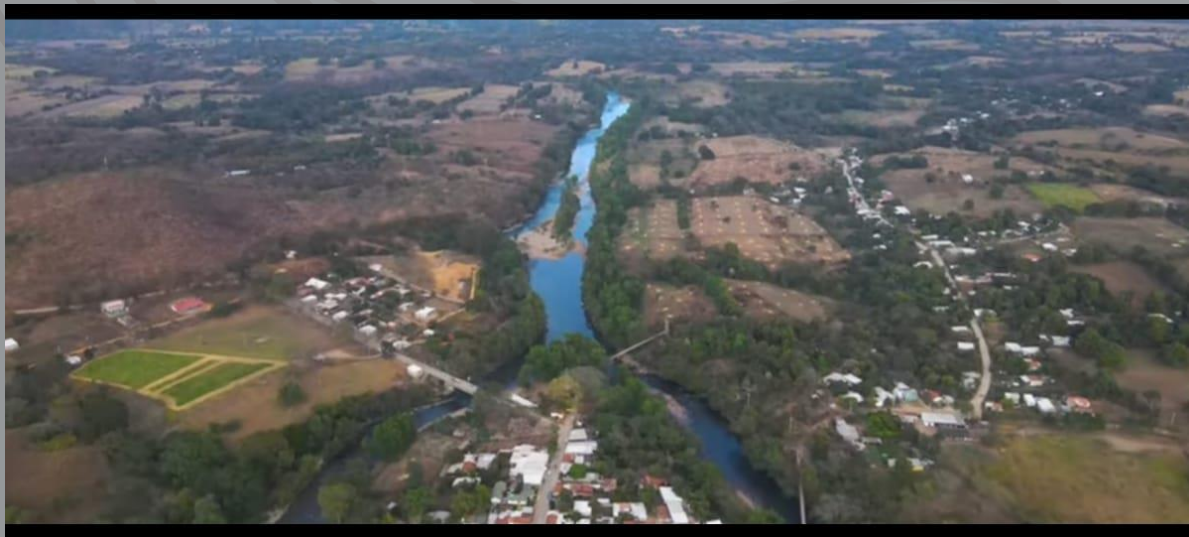
Entre los días mojados, distinguimos entre los que tienen solamente lluvia, solamente nieve o una combinación de las dos. El mes con más días con solo lluvia en Chicomuselo es septiembre, con un promedio de 24.6 días. En base a esta categorización, el tipo más común de precipitación durante el año es solo lluvia, con una probabilidad máxima del 85 % el 11 de septiembre.



La **temporada de lluvia** dura 8.6 meses, del 20 de marzo al 9 de diciembre, con un intervalo móvil de 31 días de lluvia de por lo menos 13 milímetros. El mes con más lluvia en Chicomuselo es septiembre, con un promedio de 262 milímetros de lluvia.

El periodo del año sin lluvia dura 3.4 meses, del 9 de diciembre al 20 de marzo. El mes con menos lluvia en Chicomuselo es enero, con un promedio de 6 milímetros de lluvia.

La **duración del día** en Chicomuselo varía durante el año. En 2023, el día más corto es el 21 de diciembre, con 11 horas y 12 minutos de luz natural; el día más largo es el 21 de junio, con 13 horas y 4 minutos de luz natural.



El **período más húmedo** del año dura 7.6 meses, del 9 de abril al 26 de noviembre, y durante ese tiempo el nivel de comodidad es bochornoso, opresivo o insoportable por lo menos durante el 24 % del tiempo. El mes con más días bochornosos en Chicomuselo es septiembre, con 25.9 días bochornosos o peor.

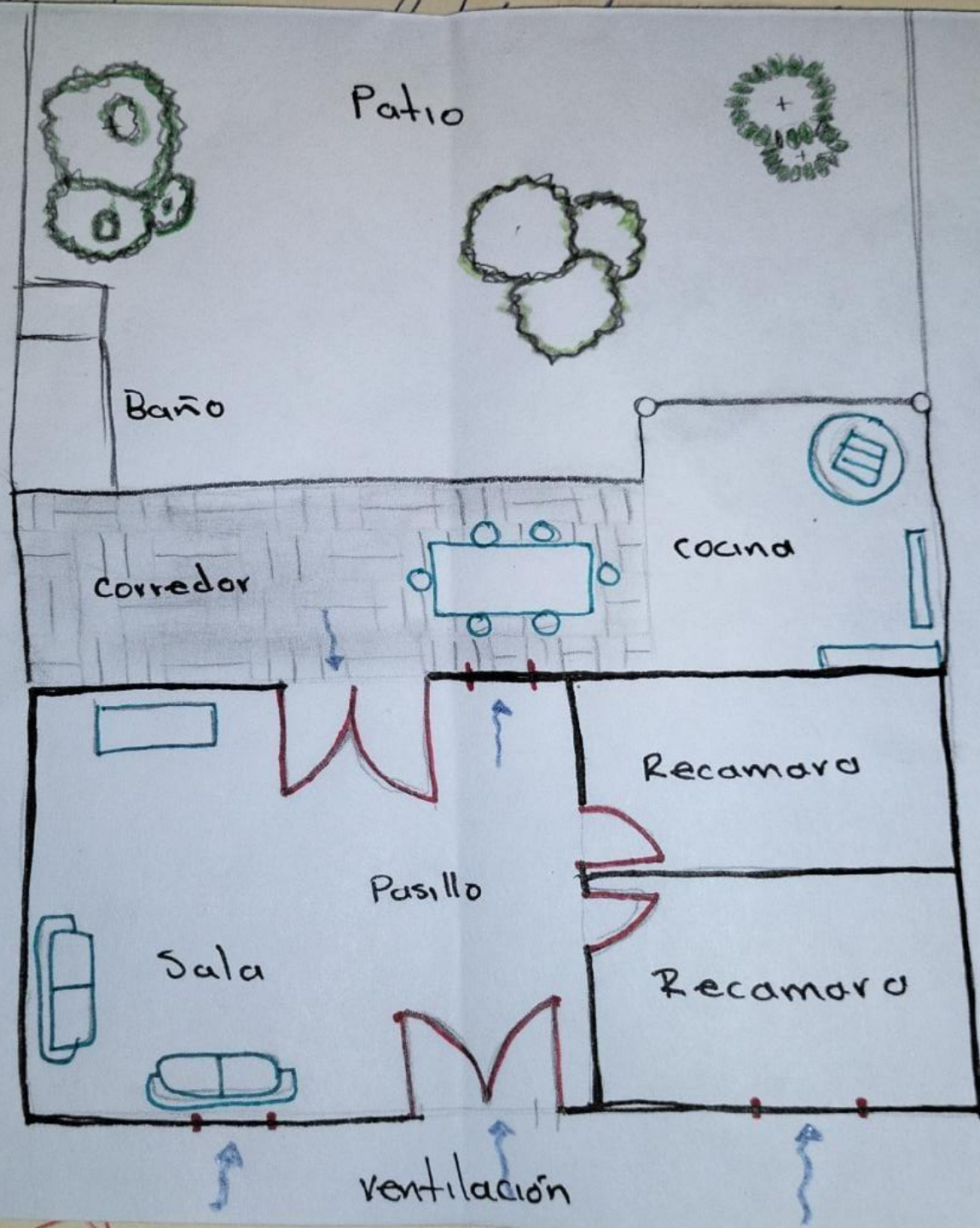
El mes con menos días bochornosos en Chicomuselo es febrero, con 1.2 días bochornosos o peor.

La **parte más ventosa** del año dura 5.6 meses, del 24 de octubre al 11 de abril, con velocidades promedio del viento de más de 7.3 kilómetros por hora. El mes más ventoso del año en Chicomuselo es enero, con vientos a una velocidad promedio de 9.3 kilómetros por hora.

El **tiempo más calmado** del año dura 6.4 meses, del 11 de abril al 24 de octubre. El mes más calmado del año en Chicomuselo es junio, con vientos a una velocidad promedio de 5.4 kilómetros por hora.



La ventilación es corrida por las ventanas y puertas en la parte de enfrente y así mismo en la parte de atrás.



La construcción tiene la forma de una caja rectangular donde puerta principal y ventanas dan directamente hacia la calle, en la distribución se encuentran espacios como recamaras, sala, pasillo y para los que son creyentes un espacio para poner imágenes de acuerdo a su religión. En la parte trasera se encuentra el corredor donde se ubica el comedor y hacia un costado el área de cocina así mismo un extenso patio al aire libre lleno de arboles que en su mayoría son de tamarindo y mango para que estos brinden sombra y un clima fresco.

El techo tiene una armadura a base de MADERA, con una cubierta totalmente de TEJAS sostenida por reglas.

Sus muros están elaborados con ADOBE (en ocasiones aparente), utiliza un repello combinado de ADOBE Y PAJA,

Las puertas y ventanas en su mayoría son de MADERA y en algunos casos de METAL

