

# PROYECCIÓN

RQUIITECS

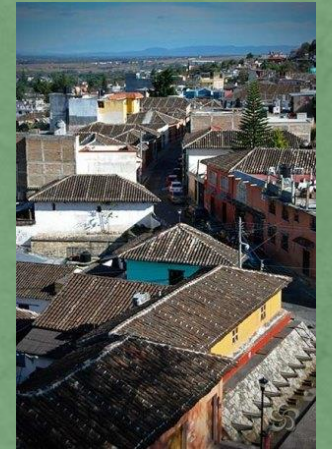
## ARQ. JULIO ALBERTO AGUILAR VERA ARQUITECTURA SUSTENTABLE



## La arquitectura de la ciudad

El estilo arquitectónico prevaeciente en el Centro Histórico de Comitán se identifica con el Neoclásico, el cual es un estilo arquitectónico que se inspira o imita los principios de los órdenes clásicos de Grecia y Roma. Como corriente artística originada en Francia, a finales del siglo XVII, se hace presente en forma definitiva de mediados del siglo XVIII a mediados del siglo XIX. (Zea, 2009, 5).

Las maneras usuales de realizar la configuración espacial, o sea, la distribución de los espacios habitables de la casa comiteco (sala, comedor, dormitorios, cocina, estudio, cuartos para comercios, etc.) se situaban alrededor de un patio, de donde se generarían cuatro formas de acomodo de los edificios: la planta en forma de L o escuadra, con el ala corta del edificio hacia la calle y una hilera de habitaciones por un costado del patio; la planta en forma de C, en la que tres de los cuatro costados del patio tienen habitaciones, la planta cuadrada, la de las casas principales y la Lineal, según los cánones de la arquitectura neoclásica y colonial que hasta la primera mitad del siglo XX fue común en Comitán.





La forma de L contaba con las habitaciones elementales, como una sala, recámaras y cocina con comedor. Por su parte la forma de C predominaba y ya incluía el acceso a través del zaguán. Puesto que uno de los costados del patio era el muro de la casa vecina, ahí se colocaba un gran arriate o jardinera alta, sembrado con las flores que tanto renombre dieron a la ciudad.



El patio central tenía funciones de ventilación e iluminación de los locales interiores en la vivienda, como comúnmente le llamaban que «los cuartos daban al patio» o a los corredores, así mismo, en los patios se situaba el jardín de la casa, con sus característicos andadores de piedra, en algunos casos al centro se colocaba una fuente redonda. Las flores de ornato que se sembraban eran muy diversas destacándose: nochebuenas, geranios, tulipanes, orquídeas, rosales de muy diversos colores, violetas y jazmines.





➤ ASOLEAMIENTO



➤ MATERIALES DE CONSTRUCCIÓN



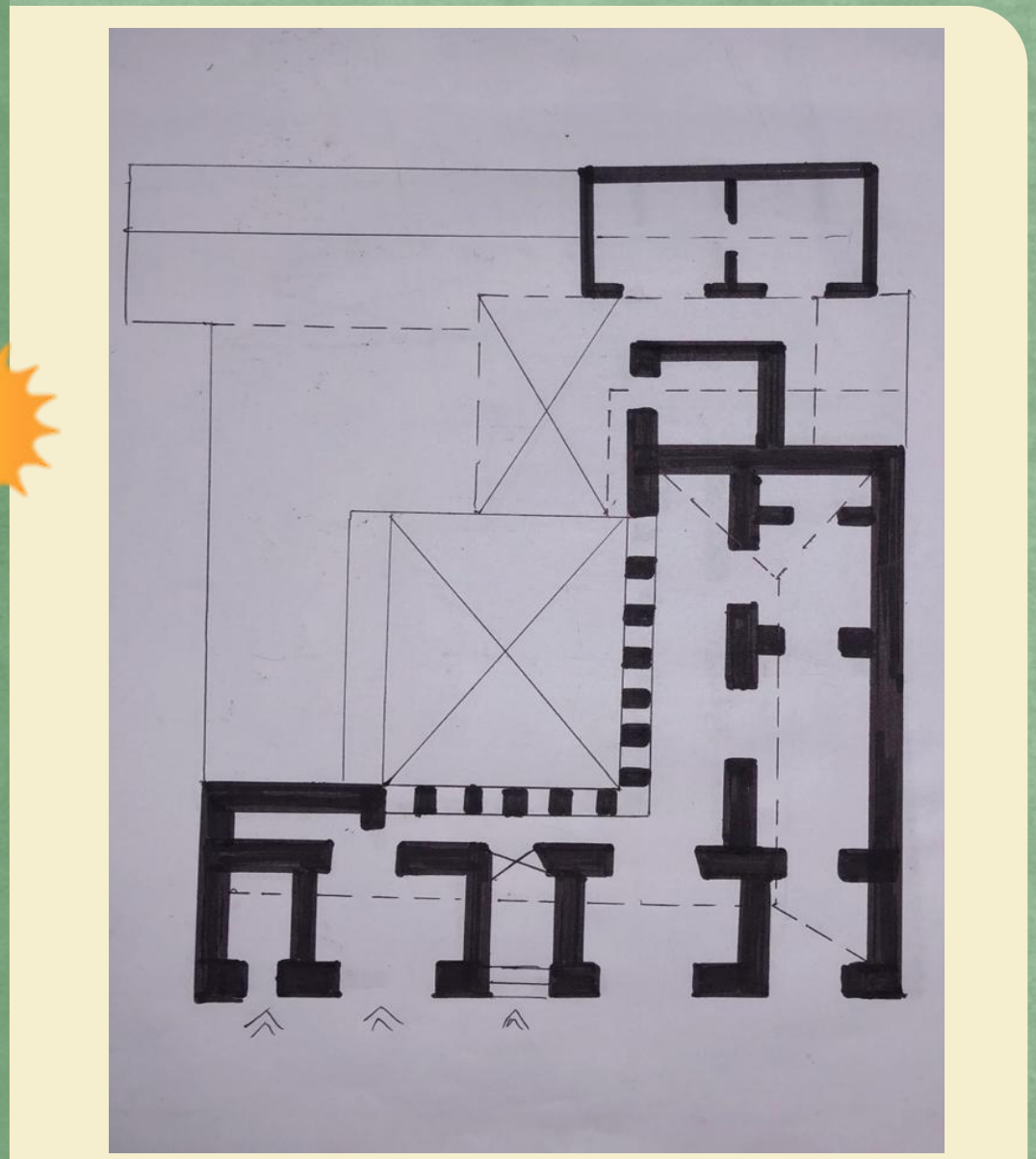
TEJA



ADOBE

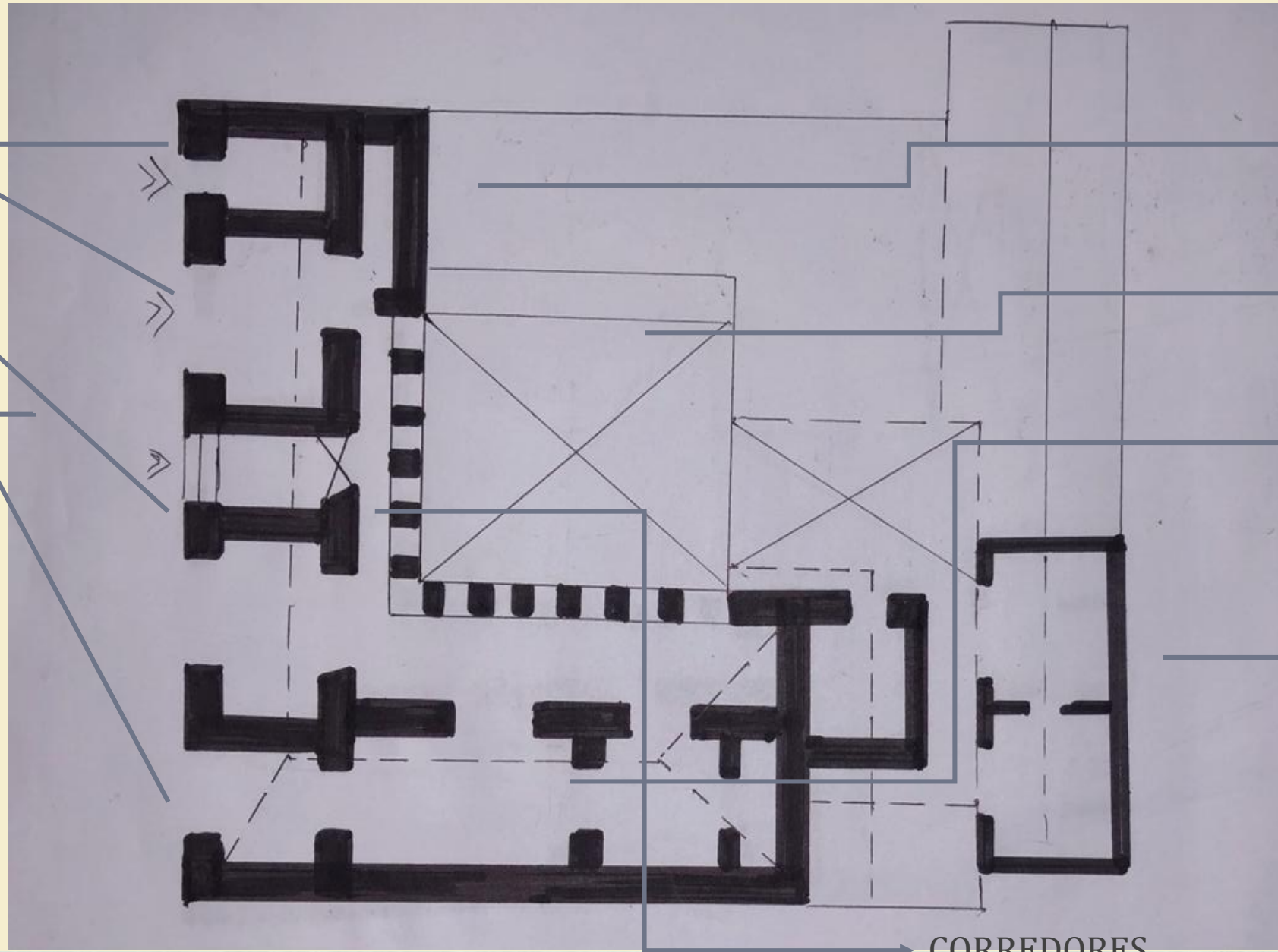


MADERA



LOCALES

ACCESO



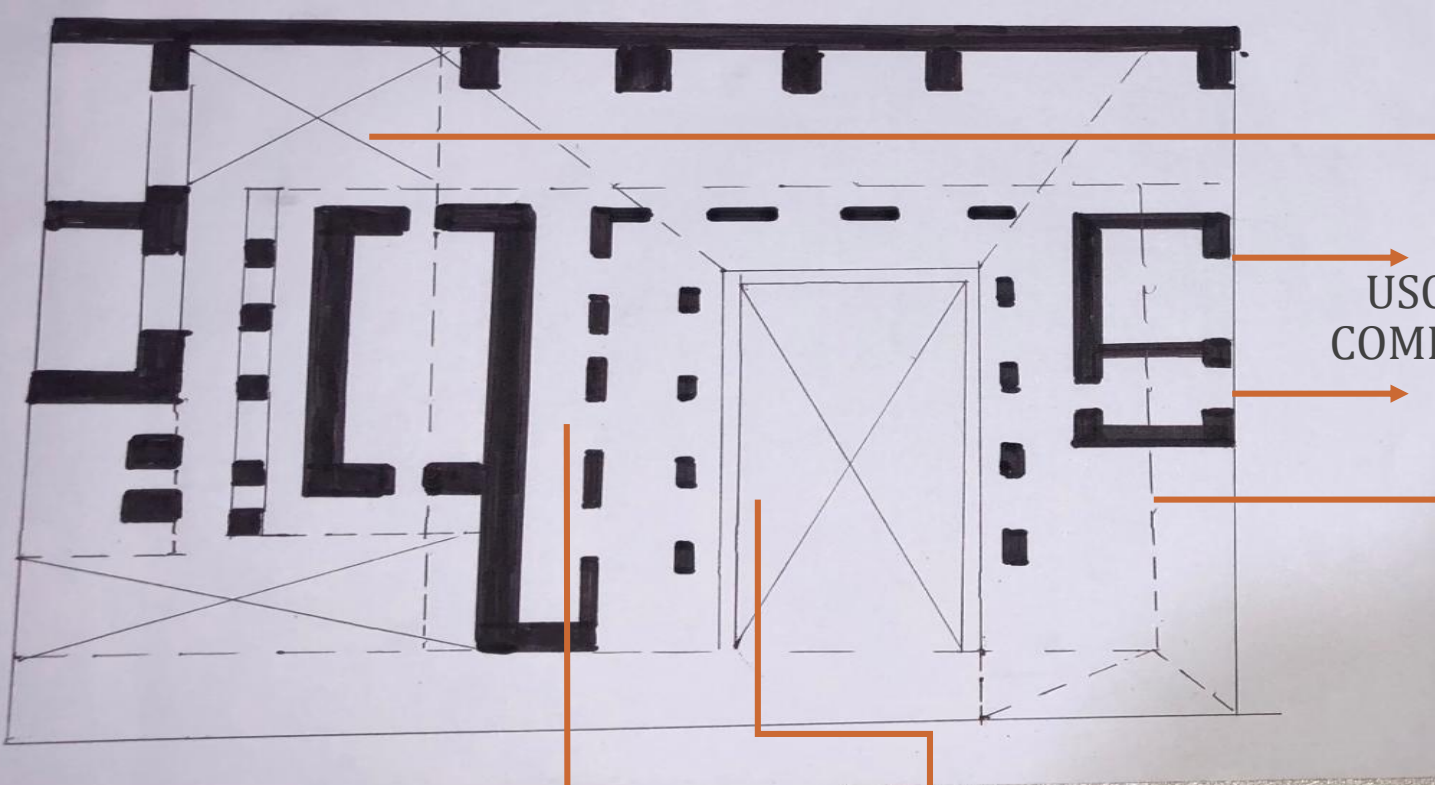
HABITACIONES

PETIO CENTRAL

HABITACIONES

HABITACIONES

CORREDORES



CORREDORES

PETIO CENTRAL

USO DE  
COMERCIO

PROYECCIÓN DE  
CUBIERTA

PROYECCIÓN DE  
PATIOS  
SECUNDARIOS



Las casonas comitecas retoman en su interior lejanos modelos mediterráneos, particularmente romanos y árabes que, amalgamados en el sur de España, se recrearon aquí con gran tino, tal como sucedió en varias regiones del continente americano.

Las casas, principales o modestas, conforman un importante acervo de construcciones y una significativa homogeneidad en numerosos puntos. Cornisas, frisos de extracción neoclásica, rejas y balcones de madera, con sus barrotes alternados, portones con postigo entre las dos hojas grandes; ante los ojos de quien volara se extendería una pradera de tejas, que con sus infinitos matices de ocre nos dicen cuántos años llevan de haber salido del taller del alfarero.



La organización básica de las casas, alinea la construcción al frente de la calle y deja los sitios de servicio y huertos en la parte posterior del predio. Las habitaciones privadas y las abiertas a visitantes se disponían alrededor de un patio. Al patio siempre se ingresaba desde la calle a través de un zaguán. Las recamaras regularmente se comunicaban a través de puertas interiores y todas las piezas abrían también hacia los corredores del patio. Había otra habitación muy especial, el oratorio, que gozaba de un lugar de preferencias por albergar las imágenes que eran la devoción de cada familia.

La cocina quedaba inmediata a otras áreas de servicio, como el sitio o huerto familiar, donde además de frutales y legumbres se acostumbraba tener gallinas. El baño quedaba en la parte posterior, donde el agua (comprada a los que la acarreaban desde el barrio de La Pila en barriles de madera cargados a lomo de burro).



exta Avenida Ote. Nte. Comitán de Domínguez, Chiapas







901a



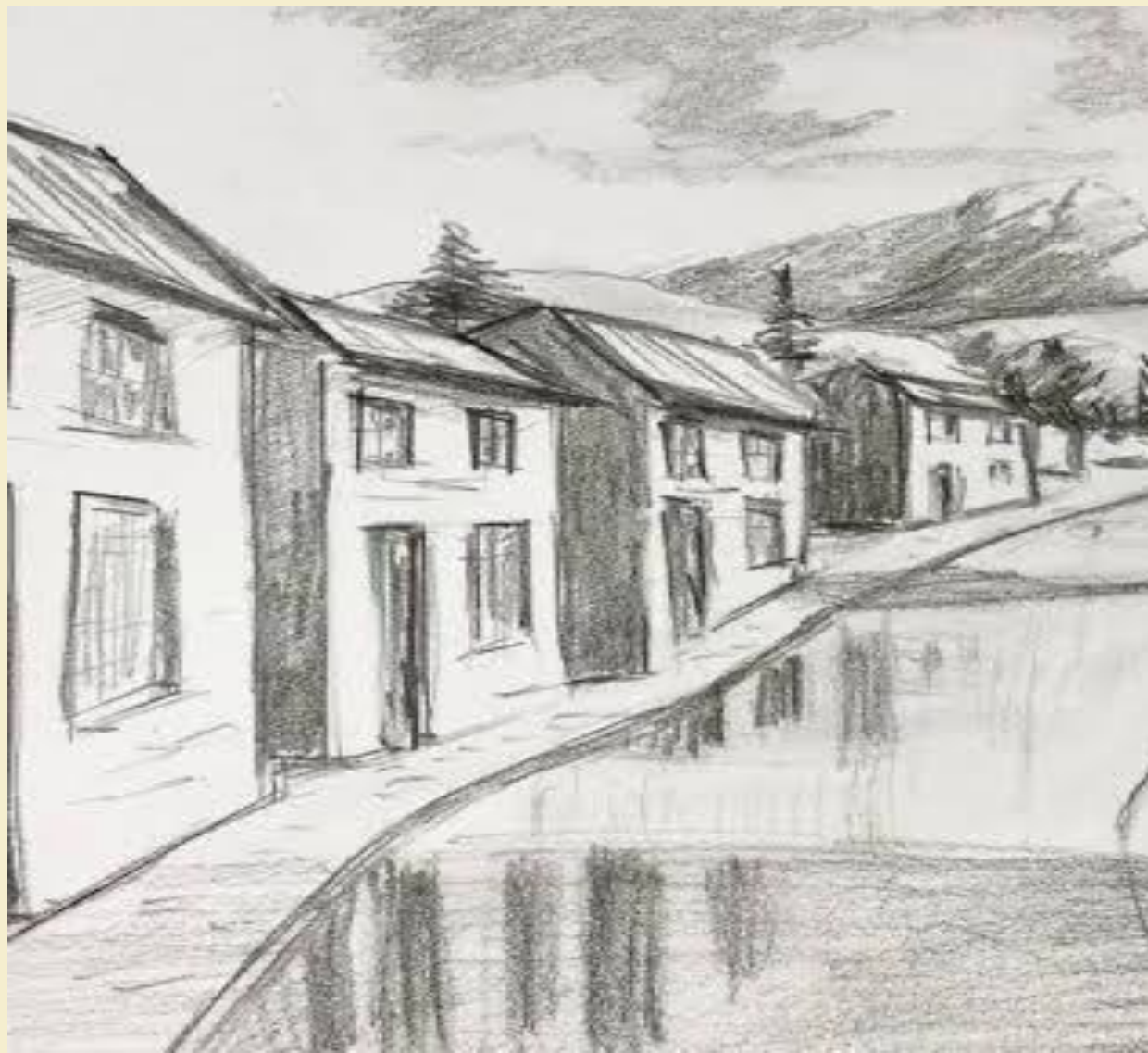












GRACIAS