



Nombre de alumno: Yazmin Lucero Gutierrez
Sanchez

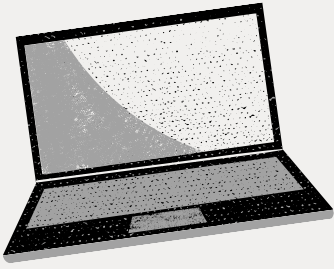
Nombre del profesor: Aldo Irecta

Nombre del trabajo: Súper nota

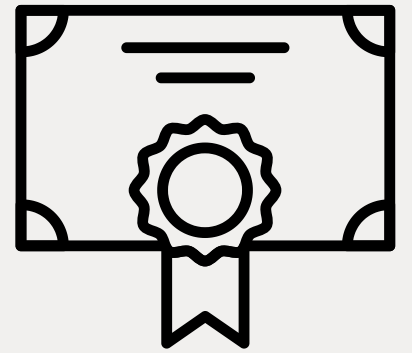
Materia: computacion II

Grado: 2

Grupo: B

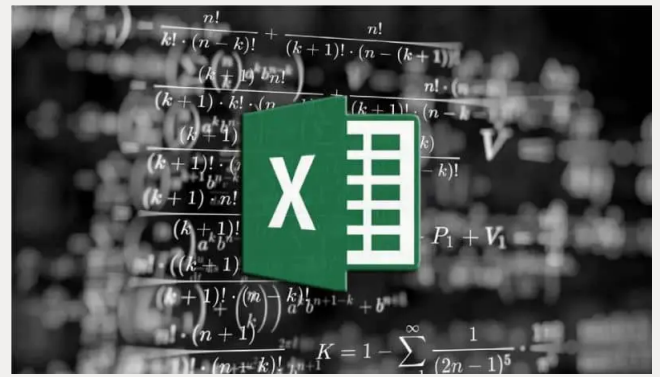


excel



¿QUE SON LAS FUNCIONES ?

Una función es un procedimiento predefinido que ha sido incorporado en Excel desde su fabricación y que nos ayuda a realizar cálculos utilizando los datos que proporcionamos como sus argumentos.



SINTAXIS

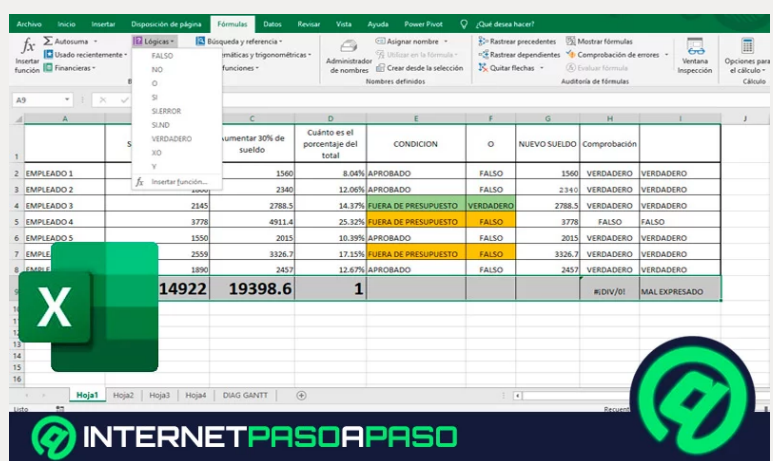
	A	B	C	D	E	F
1	Nombre	Calificación	Resultado			
2	Karen	95	APROBADO			
3	Laura	82	APROBADO			
4	Mauricio	38	REPROBADO			
5	Norberto	32	REPROBADO			
6	Ortencia	82	APROBADO			
7	Patricia	77	APROBADO			
8	Rosario	71	APROBADO			
9	Tomás	98	APROBADO			
10	Ulises	94	APROBADO			
11						

La sintaxis de una función en Excel se refiere a la disposición y orden de la función y sus argumentos. En Excel las funciones deben comenzar con el signo igual (=) seguido del nombre de la función y sus parámetros.

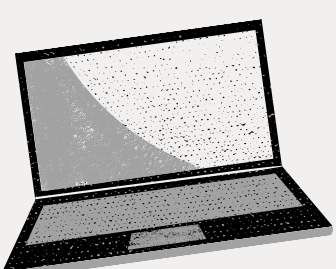
TIPOS DE FUNCIONES



- Funciones de Base de Datos
- Funciones de Búsqueda y Referencia
- Funciones de Complementos y Automatización
- Funciones de Cubo
- Funciones de Fecha y Hora
- Funciones de Información
- Funciones de Ingeniería
- Funciones de Texto
- Funciones Definidas por el usuario
- Funciones Estadísticas
- Funciones Financieras
- Funciones Lógicas
- Funciones Matemáticas y Trigonométricas



Función	Descripción	Función	Descripción
BOPROMEDIO	Devuelve el promedio de las entradas seleccionadas en la base de datos.	BODESVEST	Calcula la desviación estándar a partir de una muestra de entradas seleccionadas en la base de datos.
BDCONTAR	Cuenta el número de celdas que contienen números en una base de datos.	BODESVESTP	Calcula la desviación estándar en función de la población total de las entradas seleccionadas de la base de datos.
BDCONTARA	Cuenta el número de celdas no vacías en una base de datos.	BDSUMA	Suma los números de la columna de campo de los registros de la base de datos que cumplen los criterios.
BDEXTRAER	Extrae de una base de datos un único registro que cumple los criterios especificados.	BDVAR	Calcula la variancia a partir de una muestra de entradas seleccionadas de la base de datos.
BOMAX	Devuelve el valor máximo de las entradas seleccionadas de la base de datos.	BDVARP	Calcula la variancia a partir de la población total de entradas seleccionadas de la base de datos.
BOMIN	Devuelve el valor mínimo de las entradas seleccionadas de la base de datos.		
BOPRODUCTO	Multiplica los valores de un campo concreto de registros de una base de datos que cumplen los criterios especificados.		



Referencias

