



**HUGO MORA  
CANO**

**2 B**

**ALEJANDRA  
TORRES  
LOPEZ**



**UDS**  
Mi Universidad

# COMUNICACIÓN



# EL MENSAJE

1

## LA IMPORTANCIA DEL MENSAJE



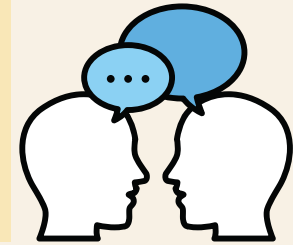
2

## EL MENSAJE Y SUS ELEMENTOS

Cuando se transmite un mensaje con éxito, se hacen llegar los pensamientos y las ideas con eficacia, mientras que cuando no se hace, los pensamientos y las ideas que se envían no se reflejan.



Un mensaje puede ser verbal, no verbal, visual o escrito.



El mensaje es el elemento de la comunicación que contiene la información que manda el emisor al receptor a través de un canal de comunicación. El mensaje traslada una idea o concepto a comunicar a través de un código conocido por ambos.

- Emisor: quien emite el mensaje.
- Receptor: quien recibe el mensaje.

- Código: conjunto de señales o signos que forman el mensaje.
- Mensaje: la información a transmitir.

- Canal de comunicación: el medio por el cual se transfiere el mensaje.

- Ruido: interferencias en el proceso de comunicación.
- Retroalimentación: respuesta del receptor cuando ha recibido el mensaje.