

Hugo Mora Cano

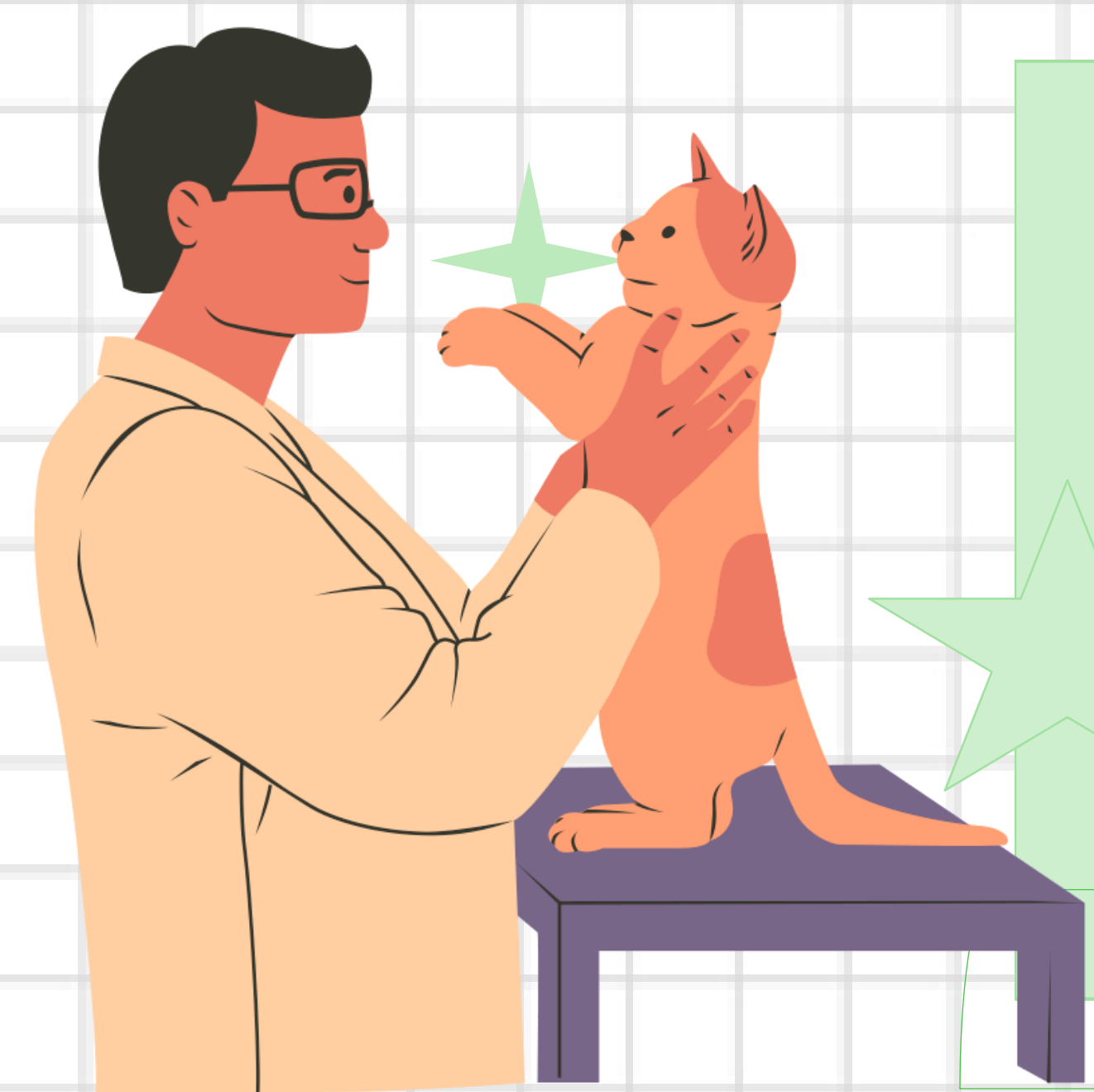
Etiología

2-B

Gonzalo Rodríguez



# Concepto Etiológico Veterinaria y Zootecnia



## Importancia

La investigación en el campo de las Ciencias Veterinarias ha sido desde siempre muy importante para toda la humanidad. Desde el cuidado de la salud y el bienestar de los animales, hasta el control de las enfermedades zoonóticas y la provisión de alimentos de buena calidad para la sociedad, entre otras. El promover y mantener la producción y la salud animal, evitar la transmisión de enfermedades de los animales al hombre conocidas como zoonosis, garantizar la producción de alimentos de dicho origen, inocuos y de calidad; asegurar la sustentabilidad de los sistemas de producción animal, sin el deterioro de los recursos naturales renovables y no renovables, participar en la generación de investigación biomédica y en lo relativo a la producción animal.

## Domesticación

El agriotipo es la forma silvestre del animal domesticado, las formas domésticas tienen un aspecto externo y unas proporciones corporales, esto se puede ver reflejado, en una frecuente reducción de la talla corporal, en cuernos o miembros proporcionalmente cortos o en una disminución de la capacidad de vuelo en especies voladora, algunos caracteres internos son igualmente más variables en las formas silvestres, como el esqueleto o la dentición. El comportamiento de los animales domésticos también se encuentra ciertamente alterado; habitualmente, suelen ser más mansos y manejables de lo normal, y con una maduración comparativamente temprana. Disponen de unos rasgos etológicos frecuentes que pudieron facilitar la domesticación: son más tolerantes con el ser humano, al cual le permiten un papel dominante, y más sociables con otros individuos.

## Sistemas Producción

Se trata de conocer, planificar y dirigir los recursos disponibles para optimizar la producción; requiere una aplicación adecuada de los conocimientos y técnicas para garantizar una buena integración de los animales al mercado, es decir, dentro de la actividad económica agropecuaria, para obtener los máximos beneficios.

