



# Mi Universidad

*Nombre del Alumno:*

**XOCHITL CONCEPCION PEREZ ALMEIDA**

*Nombre del tema:*

**SUPER NOTA**

*Parcial 1*

*Nombre de la Materia:*

**FISIOPATOLOGIA II**

*Nombre del profesor:*

**DRA MARIANA LOPEZ SANDOVAL.**

*Nombre de la Licenciatura:*

**LIC EN ENFERMERIA**

*Cuatrimestre*

**5TO**

*CUNDUACAN, TABASCO A 11 DE FEBRERO DEL 2023.*

# ENFERMEDADES DEL SISTEMA NERVIOSO



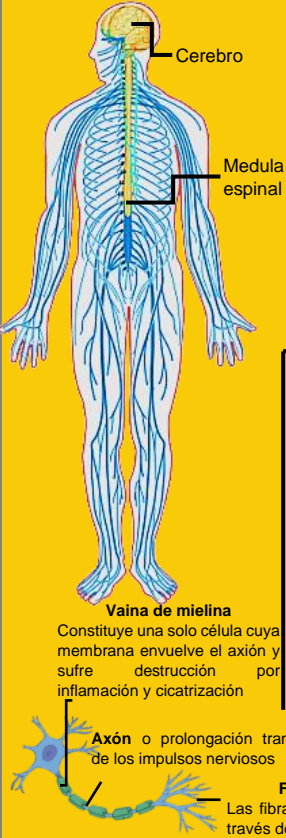
El Sistema nervioso está compuesto por una red de neuronas cuya característica principal es generar, modular y transmitir información entre las diferentes partes del cuerpo humano.

Esta propiedad habilita muchas funciones importantes del sistema nervioso, como la regulación de funciones vitales del cuerpo (latidos del corazón, respiración, digestión), sensación y movimientos corporales.

## ENFERMEDADES NEUROGENERATIVAS

### Esclerosis, trastorno nervioso de cuidado

La esclerosis múltiple es una alteración del sistema nervioso central marcada por la disminución en la función neurológica, acompañada de una inflamación inicial en los nervios, que afecta más a las mujeres y por lo general se presenta entre los 20 y 40 años de edad.



#### Síntomas

- ⬇ Disminución de la atención y la memoria
- ⬇ Pérdida de la visión
- ⬇ Mareo
- ⬇ Dificultad para hablar o entender el lenguaje
- ⬇ Problemas al orinar
- ⬇ Atrofia muscular (piernas)

#### Tratamiento:

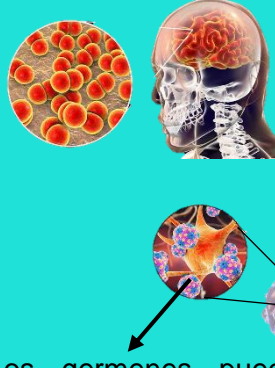
- Sin curas hasta el momento
- Terapias y medicamentos

## INFECCIONES (MENINGITIS, EPILEPSIA)

### Meningitis

#### ¿Que es?

Es la inflamación de la meninges, concretamente dos de ellas la piamadre y la aracnoide, denominadas meninges blandas y en el espacio subaracnoideo circula el mencionado líquido.



Los germenitos pueden llegar a través de la sangre, por una infección interna o por una fractura craneal o nasal

Se divide según el tipo de germen:

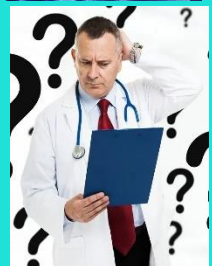
- Virica
- Bacteriana
- tuberculosis
- Fúngica

### Epilepsia



- ❖ Descargas eléctricas excesivas en el cerebro que producen movimientos involuntarios.
- ❖ Pueden ser breves, así como prolongadas

#### ¿Qué puede causar la epilepsia?



Lesiones prenatales o perinatales



Malformaciones congénitas o alteraciones genéticas con malformaciones cerebrales



Traumatismo craneocefálico grave



Tumores cerebrales



Accidentes cerebrovasculares que limitan la llegada del oxígeno



Infecciones cerebrales

## ENFERMEDADES DESMIELINIZANTES Y NEOPLASIA DEL SNC

### Gliomas:

- Astrocitomas
- Oligodendroglioma
- Ependimoma

### Meningioma

### Tumores metastásicos

#### Tumores del Sistema Nervioso



#### Tumores de vainas nerviosas del sistema nervioso periférico:

- Schwannoma
- Neurofibroma

### Síndrome paraneoplásico

#### Otros tumores parenquimatosos:

- Linfoma cerebral primario
- Tumor de células germinales
- Tumor de glándula pineal

### Tumores neuronales

#### Tumores pocos diferenciados:

Meduloblastoma