

U
D
S

UNIVERSIDAD DEL SURESTE

NOMBRE DE LA ALUMNA

NAYELI VALENCIA
TORRES

NOMBRE DEL DOCENTE

DRA. MARIANA
LOPEZ SANDOVAL

MATERIA

FISIOPATOLOGÍA II
CUATRIMESTRE

5to CUATRIMESTRE

LICENCIATURA

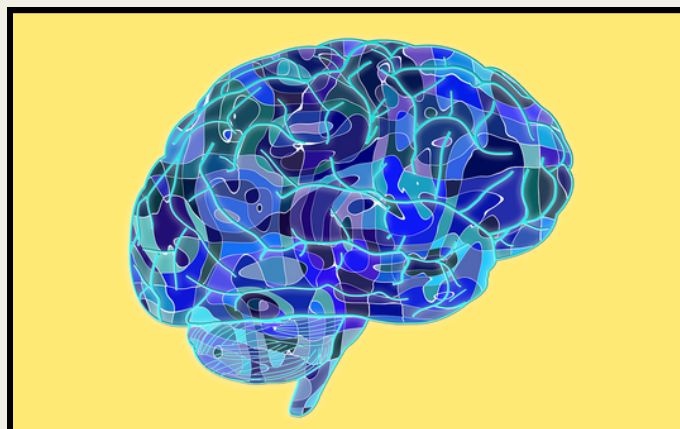
LIC. ENFERMERIA



ENFERMEDADES

NEURODEGENERATIVAS

¿QUÉ ES?



LAS ENFERMEDADES NEURODEGENERATIVAS HACE REFERENCIA A UN AMPLIO GRUPO DE ENFERMEDADES CEREBRALES CON MANIFESTACIONES NEUROPATOLÓGICAS Y CLÍNICAS MUY DIVERSAS. AFECTAN VARIAS ACTIVIDADES QUE EL CUERPO REALIZA, COMO EL EQUILIBRIO, MOVIMIENTO, HABLAR, RESPIRAR Y FUNCIONES DEL CORAZÓN.

¿CAUSAS?

PUEDEN SER ALCOHOLISMO, UN TUMOR O UN ATAQUE CEREBROVASCULAR (ACV). OTRAS CAUSAS INCLUYEN TOXINAS, QUÍMICOS Y VIRUS. OTRAS VECES, LAS CAUSAS SE DESCONOCEN.

ALGUNAS ENFERMEDADES SON:



- ENFERMEDAD DE ALZHEIMER
- ENFERMEDAD DE HUNTINGTON

- ENFERMEDAD DE PARKINSON
- ATAXIA DE FRIEDREICH

• ATROFIA MUSCULAR ESPINAL

ALZHEIMER

LA ENFERMEDAD NEURODEGENERATIVA MÁS FRECUENTE Y CON MÁS PREVALENCIA ES LA ENFERMEDAD DE ALZHEIMER. AUNQUE ESTA ENFERMEDAD AFECTA A MILES DE PERSONAS, HAY OTRO TIPO DE ENFERMEDADES, QUE AUNQUE LO HACEN EN MENOR MEDIDA, TIENEN CONSECUENCIAS SIMILARES A NIVEL COGNITIVO, MOTOR, FUNCIONAL, EMOCIONAL Y SOCIAL.

ALZHEIMER Y SUS AFECTACIONES:

1. AFECTA LAS PARTES DEL CEREBRO QUE CONTROLAN EL PENSAMIENTO.
2. , LA MEMORIA.
3. EL LENGUAJE.

LAS PERSONAS CON EL MAL PUEDEN TENER DIFICULTADES PARA RECORDAR COSAS QUE OCURRIERON EN FORMA RECIENTE O LOS NOMBRES DE PERSONAS QUE CONOCEN.



PARKINSON

ES UN TIPO DE TRASTORNO DEL MOVIMIENTO. OCURRE CUANDO LAS CÉLULAS NERVIOSAS (NEURONAS) NO PRODUCEN SUFICIENTE CANTIDAD DE UNA SUSTANCIA QUÍMICA IMPORTANTE EN EL CEREBRO CONOCIDA COMO DOPAMINA

SINTOMAS

- TEMBLOR EN LAS MANOS
- LOS BRAZOS
- LAS PIERNAS
- LA MANDÍBULA
- LA CARA RIGIDEZ EN LOS BRAZOS, LAS PIERNAS Y EL TRONCO



MAS SOBRE ESTE TEMA:

La mayoría de las enfermedades neurodegenerativas no tienen cura. Estas enfermedades producen la degeneración progresiva y/o la muerte de las neuronas

ENFERMEDADES

NEURODEGENERATIVAS

LA DEMENCIA CON CUERPOS DE LEWY

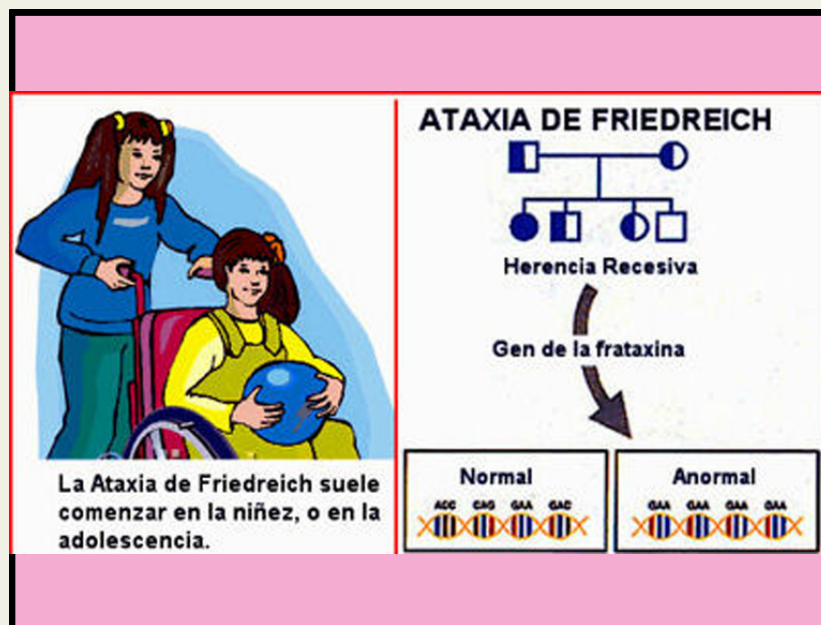


ES UNA DE LAS CAUSAS MÁS COMUNES DE DEMENCIA EN PERSONAS MAYORES.

- MEMORIA.
- HABILIDADES DEL LENGUAJE.
- SOLUCIÓN DE PROBLEMAS.
- TAREAS COTIDIANAS.
- LA HABILIDAD DE ENFOCARSE Y PRESTAR ATENCIÓN.

LA ATAXIA DE FRIEDREICH

ES UNA ENFERMEDAD HEREDITARIA QUE DAÑA EL SISTEMA NERVIOSO. AFECTA LA MÉDULA ESPINAL Y LOS NERVIOS QUE CONTROLAN LOS MOVIMIENTOS DE LOS MÚSCULOS DE LOS BRAZOS Y LAS PIERNAS



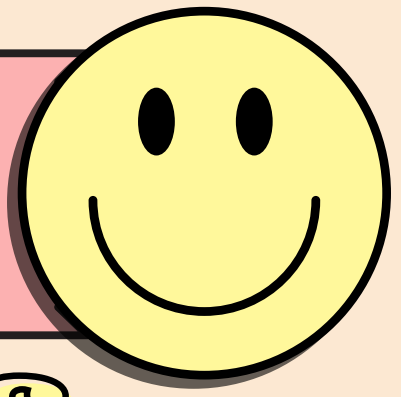
- DIFICULTAD PARA CAMINAR
- DEBILIDAD MUSCULAR
- PALPITACIONES
- PROBLEMAS PARA HABLAR
- ESCOLIOSIS
- MOVIMIENTOS INVOLUNTARIOS DE LOS OJOS

SINTOMAS

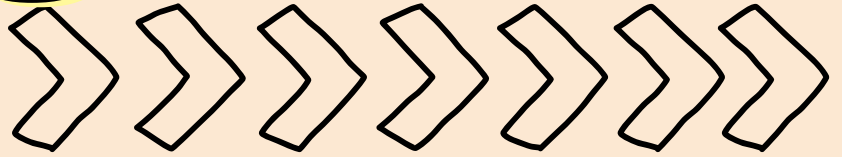
LOS SÍNTOMAS SUELEN COMENZAR ENTRE LOS CINCO Y LOS 15 AÑOS



INFECCIONES



meningitis



QUE ES LA MENINGITIS

La meningitis consiste en la inflamación de las membranas (meninges) que rodean al cerebro y la médula espinal. Habitualmente, aunque no siempre, tienen una causa infecciosa.



MANIFESTACIONES

- Cefalea
- fiebre
- Náuseas y vómitos
- Fotofobia (sensibilidad a la luz)
- Rigidez de nuca.



CAUSAS

VIRUS: LAS MENINGITIS VÍRICAS SON BENIGNAS Y SE SUELEN RESOLVER DE FORMA ESPONTÁNEA EN CUESTIÓN DE DÍAS.

BACTERIAS: LAS MENINGITIS BACTERIANAS SON GRAVES Y REQUIEREN TRATAMIENTO ANTIBIÓTICO URGENTE.

HONGOS: SON MÁS RARAS Y OCURREN FUNDAMENTALMENTE EN PERSONAS INMUNODEPRIMIDAS, COMO POR EJEMPLO PERSONAS QUE RECIBEN QUIMIOTERAPIA O TRATAMIENTO INMUNODEPRESOR

SINTOMAS

LOS SÍNTOMAS INICIALES DE LA MENINGITIS PUEDEN SER SIMILARES A LOS DE LA GRIPE (INFLUENZA).

- Fiebre alta repentina
- Rigidez en el cuello
- Dolor de cabeza intenso que parece diferente del usual
- Confusión o dificultad para concentrarse
- Convulsiones
- Sensibilidad a la luz
- Erupción cutánea

MENINGITIS



CONFUSIÓN Y VÓMITOS

DOLOR DE CABEZA INTENSO

PIELES Y PETEQUIAS

PREVENCIÓN

La prevención de la meningitis se hace mediante dos medidas principales: la vacunación y la quimioprofilaxis.

CON LA VACUNACIÓN: se inmuniza al individuo contra un germen y se evita así que adquiera la infección.

LA QUIMIOPROFILAXIAS: consiste en la administración de un antibiótico durante cortos periodos de tiempo a las personas que han estado en contacto con un paciente diagnosticado de meningitis.



INFECCIONES

EPILEPSIA



SINTOMAS

¿QUÉ ES LA EPILEPSIA?

La epilepsia es un grupo de enfermedades que afectan al sistema nervioso central cuya manifestación clínica habitual son las crisis epilépticas.

Los síntomas varían según el tipo de convulsión.

- Confusión temporal
- Episodios de ausencias
- Rigidez en los músculos
- Mov. Espasmodicos incontrolables de brazos y piernas
- Pérdida del conocimiento o la consciencia
- Síntomas psicológicos, como miedo, ansiedad o dejá vu.

CONVULSIONES

CONVULSIONES LOCALIZADAS SIN PÉRDIDA DEL CONOCIMIENTO.

Antes llamadas convulsiones parciales simples, estas convulsiones no causan la pérdida del conocimiento.

CONVULSIONES LOCALIZADAS CON ALTERACIÓN DE LA CONSCIENCIA.

Antes llamadas crisis parciales complejas, estas convulsiones involucran un cambio o la pérdida del conocimiento o de la consciencia.

CAUSAS

- Causa genética (conocida o presumida), también denominadas "idiopáticas".
- Causa estructural. La epilepsia aparece como consecuencia de una lesión identificada en el cerebro: traumatismo, ictus y otras lesiones vasculares, tumor, infección, inflamación, malformaciones congénitas de la corteza cerebral, enfermedades neurodegenerativas, etc
- Causa desconocida. En estos casos no se llega a determinar la causa de la epilepsia, habitualmente suelen ser lesiones estructurales microscópicas.

FACTORES DE RIESGO

- EDAD
- ANTECEDENTES FAMILIARES
- LESIONES EN LA CABEZA
- ACCIDENTES CEREBROVASCULARES Y OTRAS ENFERMEDADES VASCULARES
- DEMENCIA
- INFECCIONES CEREBRALES
- CONVULSIONES EN LA INFANCIA

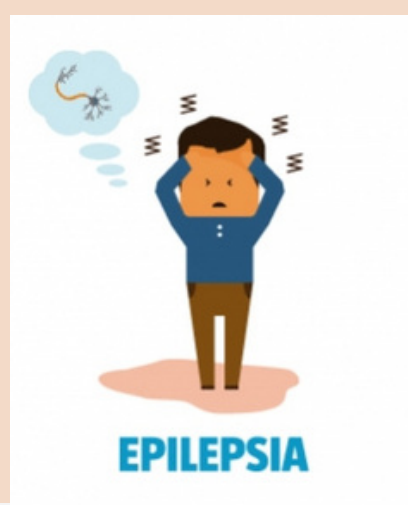
CUÁNDO CONSULTAR AL MÉDICO

- LA CONVULSION DURA MÁS DE 5 MINUTOS.
- LA RESPIRACIÓN O EL CONOCIMIENTO NO. RETORNAN UNA VEZ QUE FINALIZA LA CONVULSIÓN.
- SE PRODUCE UNA SEGUNDA CONVULSIÓN DE INMEDIATO.
- TIENES FIEBRE ALTA.
- SUFRISTE UNA LESIÓN DURANTE LA CONVULSIÓN.
- SIGUES TENIENDO CONVULSIONES A PESAR DE ESTAR TOMANDO LOS MEDICAMENTOS ANTI CONVULSIVOS.



COMPLICACIONES

- CAIDAS.
- AHOGO.
- ACCIDENTES AUTOMOVILISTICOS.
- COMPLICACIONES EN EL EMBARAZO.
- PROBLEMAS DE LA SALUD EMOCIONAL.
- ESTATUS EPILÉPTICO.
- MUERTE SÚBITA E INESPERADA EN LA EPILEPSIA.



ENFERMEDAD DESMIELINIZANTE

Las enfermedades desmielinizantes son aquellas en las que el proceso patológico principal está dirigido contra la mielina normal

enfermedades desmielinizantes más frecuentes son:

ESCLEROSIS MÚLTIPLE

Es la enfermedad desmielinizante más frecuente del sistema nervioso central. Se produce por una destrucción selectiva de la mielina de SNC aunque la etiología se desconoce, se asocia su inicio con la aparición de un agente infeccioso, como un virus, que induciría una respuesta inmune, que conlleva a la destrucción de los oligodrocitos.



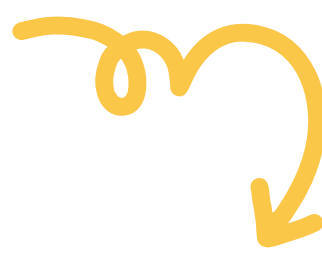
SINTOMAS

- Alteraciones cognitivas:
- déficit en atención
- memoria
- función ejecutiva
- reducción de la velocidad de procesamiento, etc.



TRATAMIENTO

NO HAY CURA PARA LAS ENFERMEDADES DESMIELINIZANTES Y SU AVANCE, Y LOS SÍNTOMAS SON DIFERENTES EN TODAS LAS PERSONAS



CAUSAS

LAS INFECCIONES QUE SE ASOCIAN A EDA SON CUADROS VIRALES INESPECÍFICOS DEL TRACTO RESPIRATORIO SUPERIOR.



- FIEBRE
- CEFALEA
- CANSANCIO

- NAUSEAS
- EPISODIOS CONVULSIVOS

- Coma
- También pueden ocasionar una amplia variedad de síntomas neurológicos

SIGNOS Y SINTOMAS

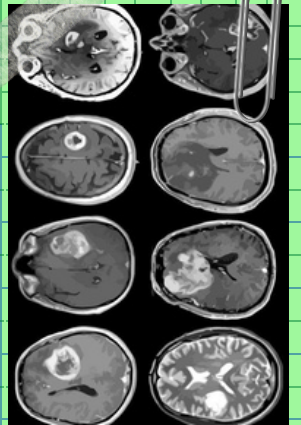
NEOPLASIA DEL SISTEMA NERVIOSO CENTRAL

REALIZADA POR:

Nayeli
Valencia
Torres

¿QUÉ ES?

tumor del sistema nervioso central (SNC) aparece cuando células sanas del cerebro o de la médula espinal cambian y crecen fuera de control, formando una masa, que se conoce como tumor.



TIPOS DE NEOPLASIAS

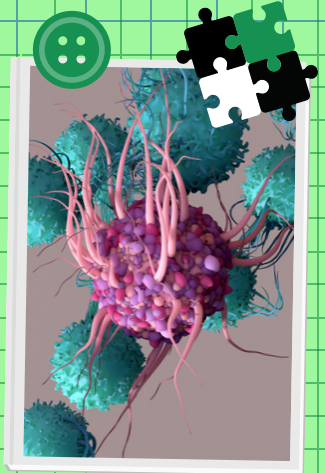
MALIGNOS: TIENEN RAPIDO CRECIMIENTO Y HACEN METÁSTASIS

VENIGNOS: SON AQUELLOS QUE NO SE DISEMINAN POR EL CUERPO

3)

SINTOMAS GENERALES

- CEFALEA
- VÓMITOS
- NAUSEAS
- CAMBIOS DE PERSONALIDAD Y COMPORTAMIENTO
- DETERIORO DEL NIVEL DE CONCIENCIA
- SOMNOLENCIA
- ALTERACIONES DE LAS FUNCIONES RESPIRATORIAS
- CONVULSIONES



TIPOS DE NEOPLASIAS

TUMORES PRIMARIOS DEL ENCÉFALO.

Son aquellos que se inician en el encéfalo y pueden diseminarse a otras partes del SNC

TUMORES METASTASICOS DEL ENCÉFALO

Son aquellos que comenzaron en otra parte del cuerpo y se diseminaron al encéfalo

