



Alumno:

Iván de Jesús Velazquez Gabriel

Materia:

Estadística

Licenciatura en psicología

En una panadería la duración media de producción es de 1340 horas tomados de una muestra de 500 panes. Se conoce la desviación estándar de 120 horas.

Si sabemos que existe una muestra actual de 1000 panes con una duración media de producción de 1300 horas.

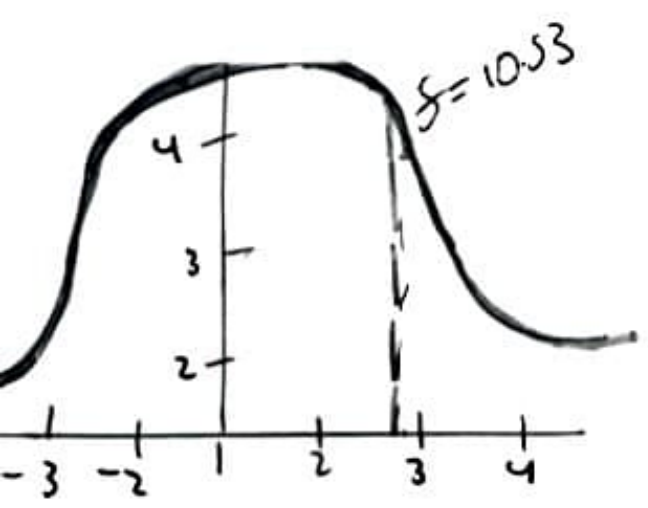
Comprobar la hipótesis nula con $M=1.300$ con un límite de 2.6.

$X = 1.340$
 $M = 1.300$
 $a = 120$
 $N = 1000$
 $n = 500$
 $\alpha = 2.6$

$$Z = \frac{\bar{x} - M}{\frac{a}{n} \cdot \sqrt{\frac{N-n}{N-1}}}$$

$$= \frac{1340 - 1300}{\frac{120}{500} \cdot \sqrt{\frac{1000-500}{1000-1}}}$$

$$z = 10.53$$



la hipótesis nula se rechaza y la alternativa se aprueba.