



Mi Universidad

Alba Míriam Hernández Cruz

“ORIENTACIONES METODOLÓGICAS EN LAS TUTORÍAS”

Cuadro sinóptico

MODELOS Y ESTRATEGIAS DE TUTORÍA.

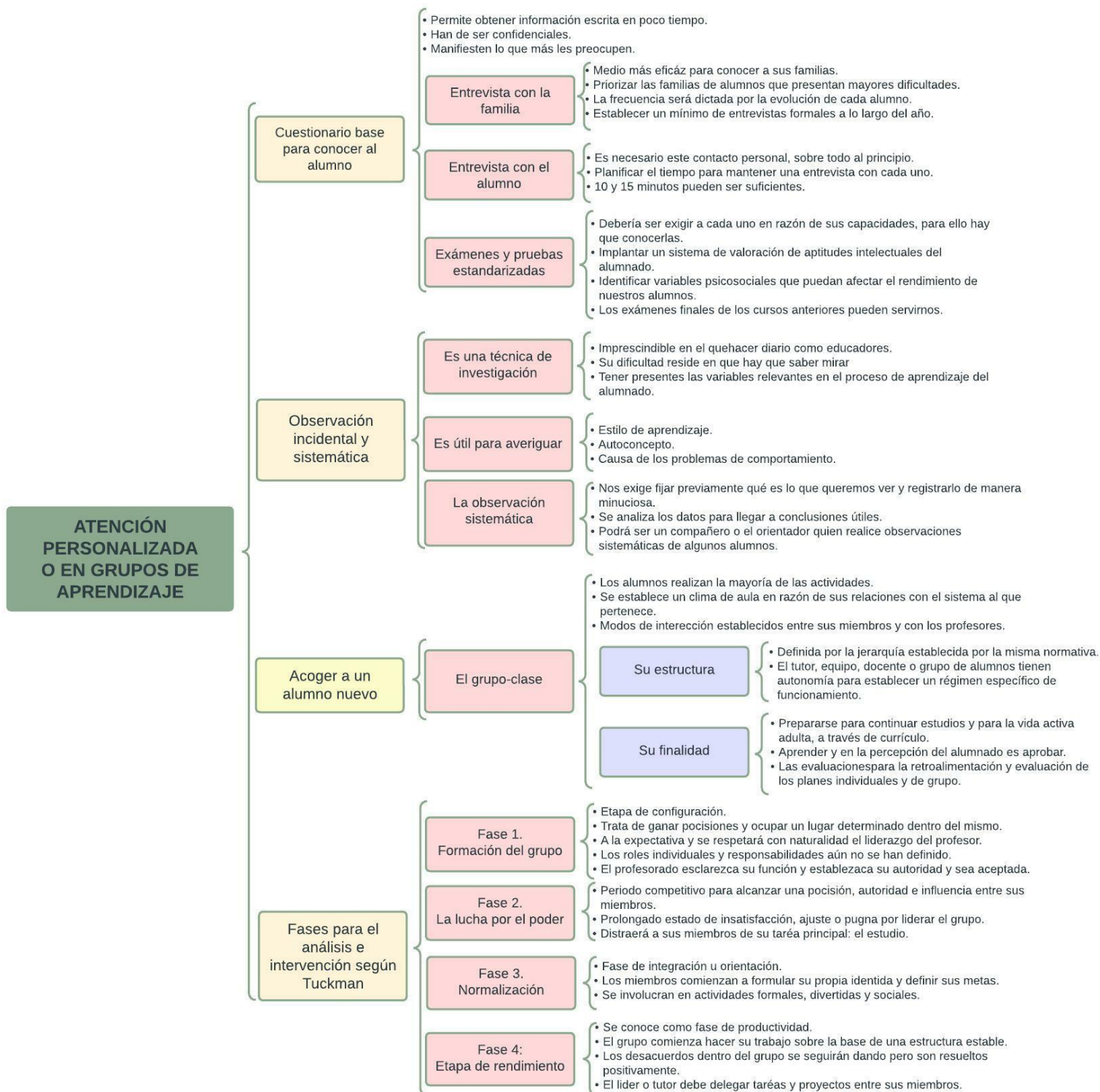
=MAESTRÍA EN EDUCACIÓN CON FORMACIÓN EN
COMPETENCIAS PROFESIONALES=

MTRA. NYDIA HELENA RAMOS PÉREZ

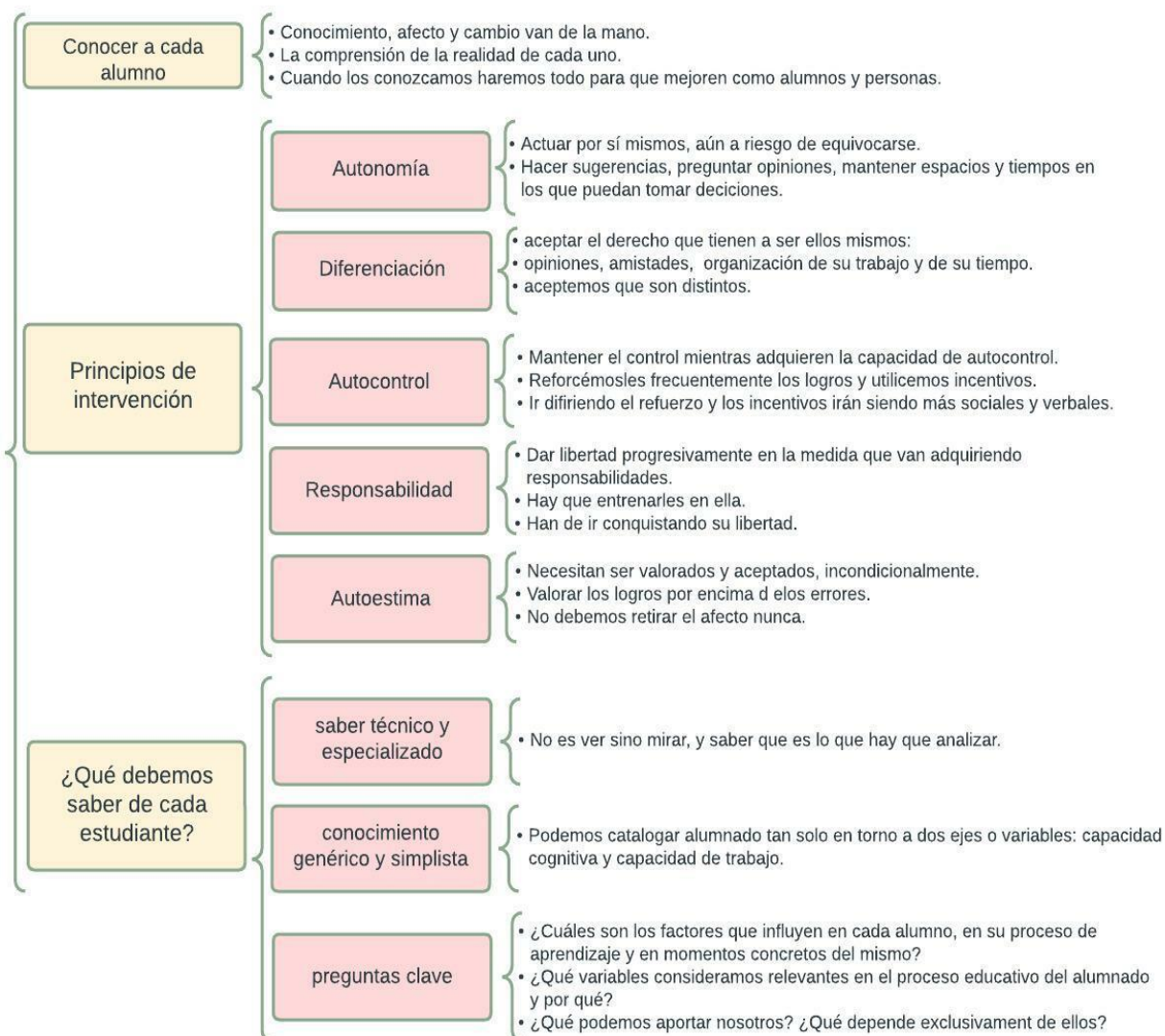
Cuarto Cuatrimestre

San Cristóbal de Las Casas a 21 de octubre de 2022

ORIENTACIONES METODOLÓGICAS EN LAS TUTORÍAS

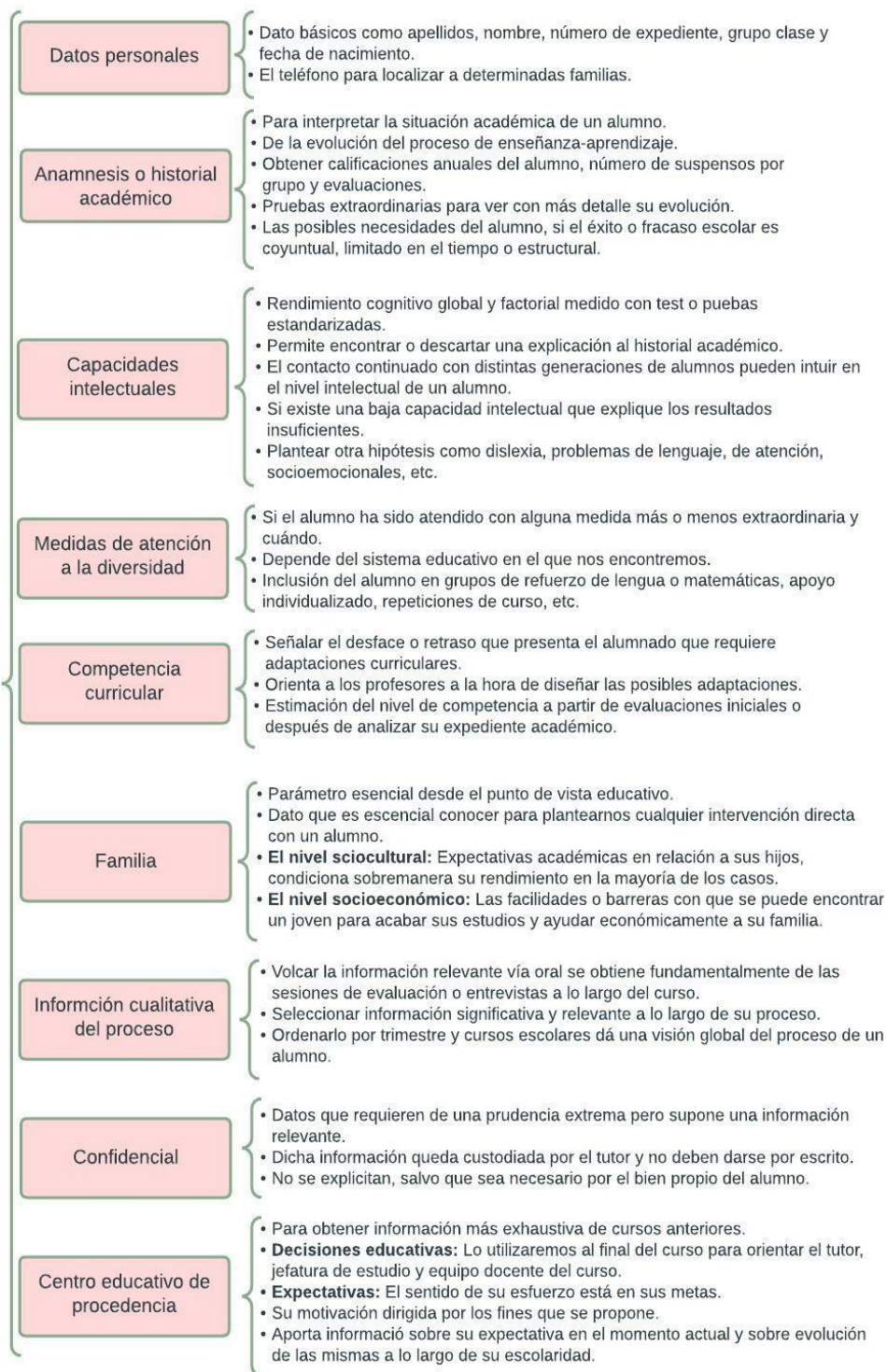


TUTORÍA ACTIVA Y REFLEXIVA



DISEÑO DE SESIÓN DE TUTORÍAS

Variables relevantes



RETOS EN EL PROCESO DE TUTORÍAS

