

PASIÓN POR EDUCAR

Alumno: Enoc Villaney Cruz Méndez

Docente: Jorge Sebastian

Dominguez Torres

Trabajo: Actividad 1, Estadística

Materia: Estadística

Grado: Primer Cuatrimestre

Grupo: A

Comitán de Domínguez Chiapas, 26 de Septiembre 2022

Realiza una tabla de distribución de frecuencias que incluyan: frecuencia absoluta, frecuencia relativa, frecuencia acumulada y porcentaje.

1. Número de jóvenes de nivel secundaria que presentan discalculia en Comitán, los datos registrados fueron por grado de cada una de las secundarias públicas y privadas de nuestro municipio:

4, 3, 1, 4, 3, 3, 3, 1, 2, 4, 1, 4, 2, 3, 3, 1, 1, 1, 2, 1, 3, 3, 3,
3, 4, 3, 3, 2, 4, 1, 4, 3, 3, 3, 2, 3, 2, 1, 4, 3, 3, 2, 3, 2, 1, 4,
2, 2, 2, 3.

Jóvenes con discalculia por grado	Frecuencia absoluta	Frecuencia relativa	Frecuencia acumulada	Porcentaje
1	10	0.2	10	20 %
2	11	0.22	21	22 %
3	20	0.4	41	40 %
4	9	0.18	50	18 %
Total	50	1	50	100 %

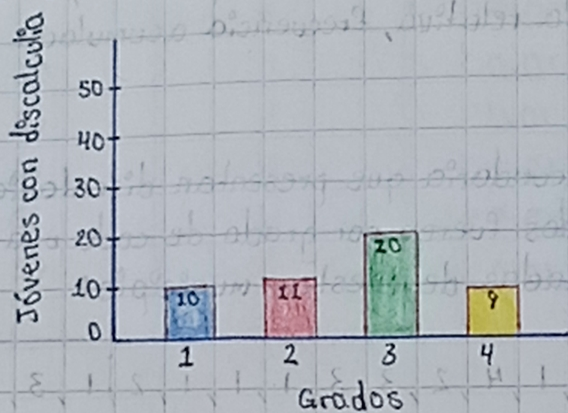
2. Realiza las siguientes gráficas con la información de tu tabla.

a) Gráfica de barras (frecuencia absoluta).

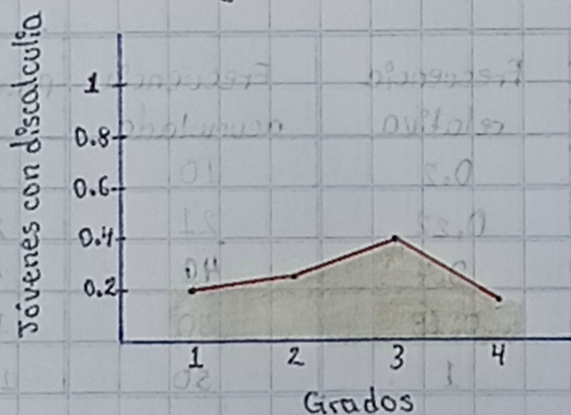
b) Gráfica de histograma o lineal (frecuencia relativa).

c) Gráfica de pastel (Porcentajes).

Gráfica de barras



Gráfica de histograma



Gráfica de pastel

