

**UNIVERSIDAD DEL SURESTE**



**TEMA**

MAPA MENTAL REFERENTE AL SISTEMA TEGUMENTARIO Y SISTEMA OSEO

**ALUMNA**

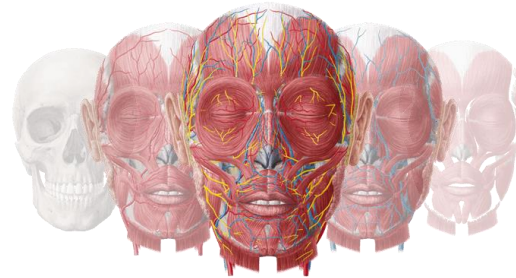
ANAYELY DE LA CRUZ ARIAS

**MATERIA**

ANATOMIA Y FISIOLOGIA I

**PROFESORA**

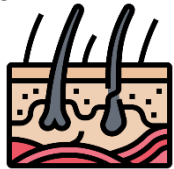
DRA. MARIANA LOPEZ SANDOVAL



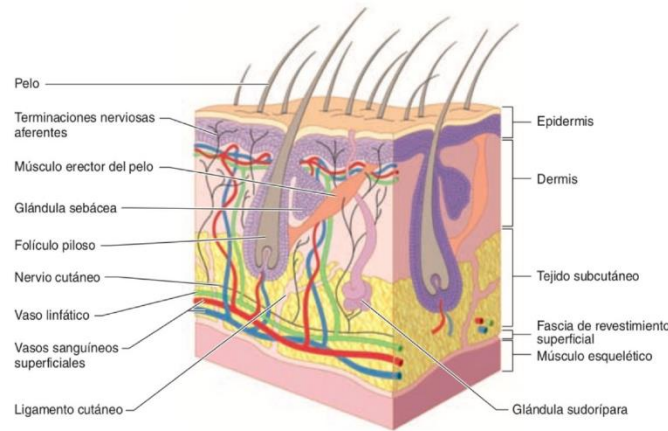
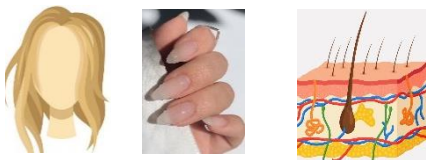
# SISTEMA TEGUMENTARIO

El tegumento o piel cubre la superficie del cuerpo protegiéndolo de las influencias ambientales dañinas. Debido a que la piel es de fácil acceso

Compuesto por piel



Estructuras accesorias como: pelo, uñas y glándulas cutáneas



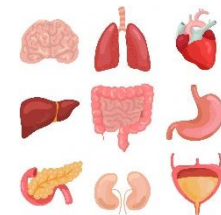
La piel es el órgano mas grande



También conocido como

**PIEL**

Que cubre y protege la superficie corporal, cavidades y superficies internas como órganos



Soporte. El esqueleto soporta al cuerpo contra el tirón de la gravedad, lo que quiere decir que no te caes cuando te paras.



Nos brinda el sostén y la protección esencial a los órganos internos indispensables para la vida.



## SISTEMA ÓSEO

El esqueleto es una estructura dinámica constituida por huesos

- Forma
- Sostén
- Protección



El esqueleto humano consta de 206 huesos.



En el sistema óseo se combinan las células vivas (llamadas osteocitos).

