

**Mi Universidad**

**DOCENTE:**

DRA. MARIANA LOPEZ SANDOVAL.

**INTEGRANTES:**

LITZI RUBÍ DE LA CRUZ DE LA CRUZ

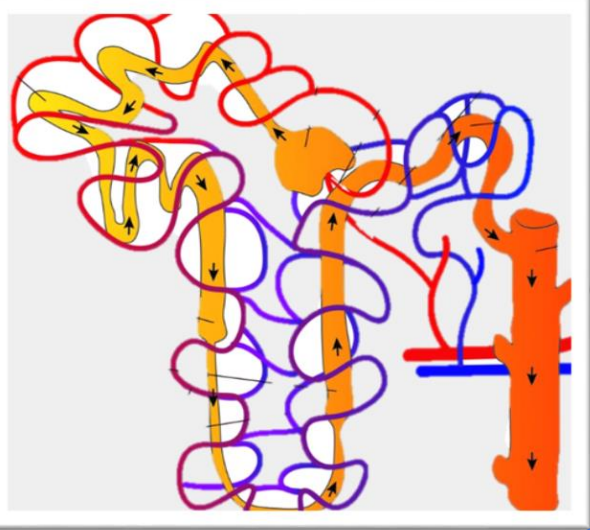
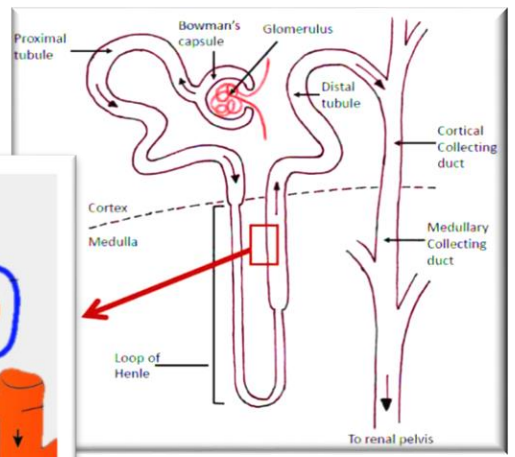
**CUATRIMESTRE:**

4TO CUATRIMESTRE GRUPO A

**ACTIVIDAD:**

MAPA MENTAL

 *Fisiopatología del sistema renal.*

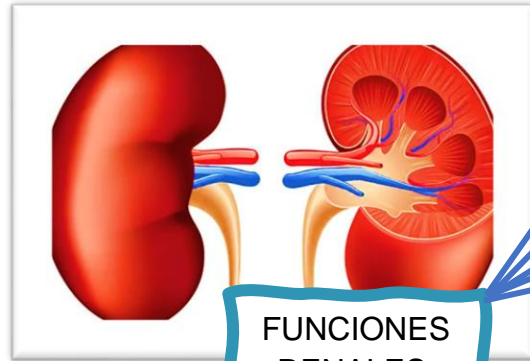


Es el paso de sustancias presentes en el filtrado al torrente sanguíneo.

REABSORCION.

SECRECION.

Es el paso de sustancias desde la sangre al túbulo de la nefrona.



FUNCIONES RENALES.

- Eliminar desechos producidos por el metabolismo celular.
- Regular los niveles de agua y sales de nuestro organismo.
- Regular producción de glóbulos rojos.
- Regular metabolismo fosfocálcico.
- Regular la presión arterial.

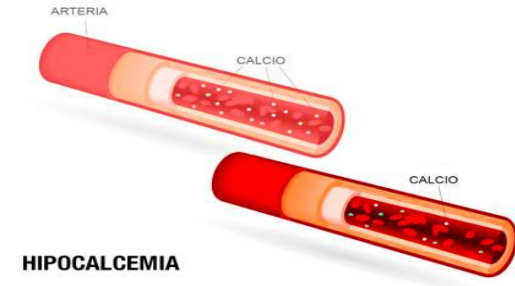
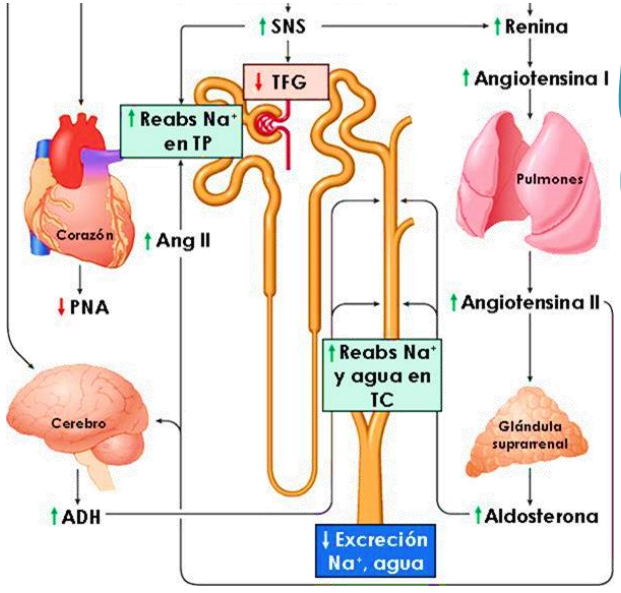
# FISIOPATOLOGÍA DEL SISTEMA RENAL.

ALTERACIÓN RENAL.

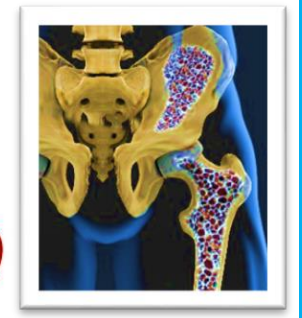
FISIOPATOLOGÍA RENAL

FACTORES REGULADORES DE REABSORCIÓN Y SECRECIÓN TUBULARES

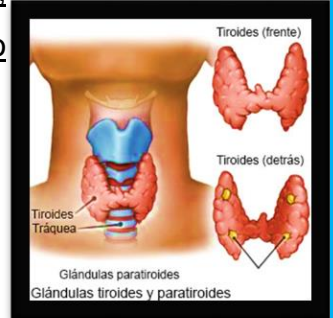
- Órgano diana: Riñón
- Controlan el metabolismo hidroelectrolítico.
- Estimula la reabsorción de sodio y secreción de potasio en el riñón.
- ayuda a mantener la homeostasia de la PA.



HIPOCALCEMIA



Se puede presentar anemia, osteoporosis, hipercalcemia o hipocalcemia producto de alguna.



1. NEFROPATÍAS
  - Glomerulares
  - Tubulointersticiales
  - Vasculares.
2. INSUFICIENCIA RENAL AGUDA
  - Prerenal
  - Injuria renal aguda (isquémica, tóxica)
  - Obstructiva
3. ENFERMEDAD RENAL CRÓNICA

