



UNIVERSIDAD DEL SURESTE

CAMPUS TABASCO

LIC. EN ENFERMERÍA

TEMA:

MAPA MENTAL

NOMBRE DEL ALUMNO: DANIEL DE JESUS JIMENEZ MARTINEZ

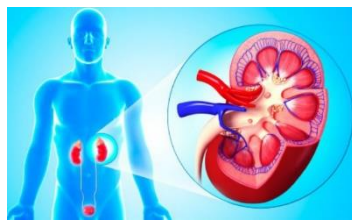
4º CUATRIMESTRE

GRUPO: B

DOCENTE: MARIANA LOPEZ SANDOVAL

VILLAHERMOSA, TABASCO A 15 DE OCTUBRE DE 2022.

RIÑONES: se disponen en la parte posterior del abdomen



Funciones principales

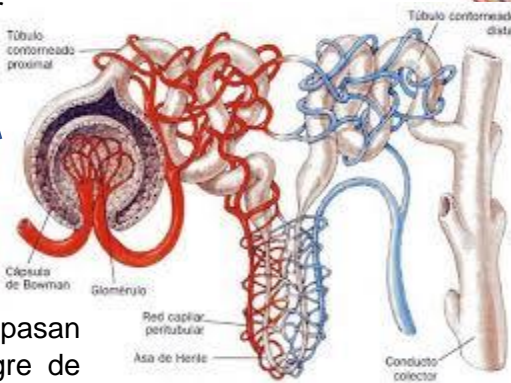
- Regula composición iónica de la sangre
- Regula el pH sanguíneo
- Regula niveles de electrolitos
- Gluconeogenia
- Regula la toma de calcio
- Secreta
- Regula volemia
- Regula tensión arterial

Función endógena: sintetiza y excreta eritropoyetina (estimula producción de eritrocitos y renina (secretada en caso de hipotensión e hipovolemia))

Función excretora: forma orina y regula la composición del medio interno llamado homostasis.

NEFRONA: unidad anatómica y funcional de los riñones en la que se da la formación de la orina.

- Filtración glomerular
- Reabsorción tabular
- Secreción tabular

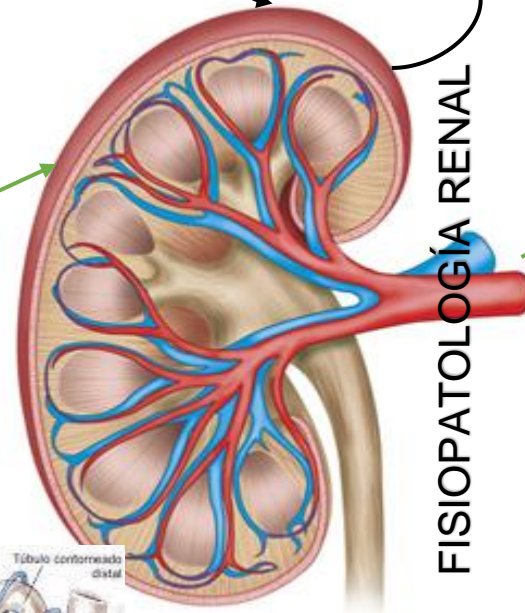


Secreción tabular: pasan sustancias desde la sangre de los capilares peritubular hacia el tubo renal secreta iones de hidrogeno potasio, amoniaco, etc.

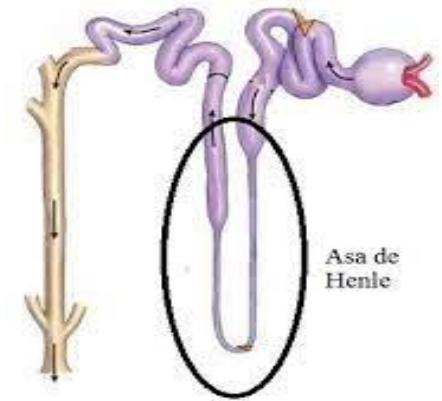
Se eliminan algunas sustancias de desechos

Su función mantener el pH

Reabsorción tabular: solo se reabsorbe en cantidades especificas ciertas sustancias, dependiendo de las necesidades corporales (99% reabsorción de agua y solutos).

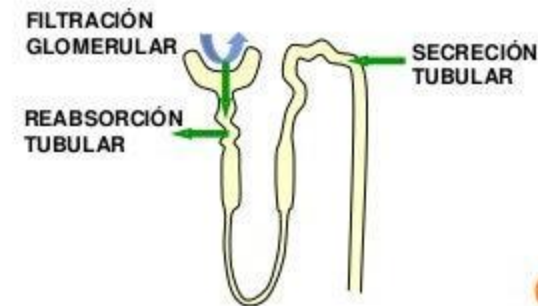


ASA DE HENLE



Porción de la nefrona en forma de tubo en forma de U, que se localiza parcialmente en la corteza del riñón y parcialmente en la médula.

MECANISMOS RENALES BÁSICOS



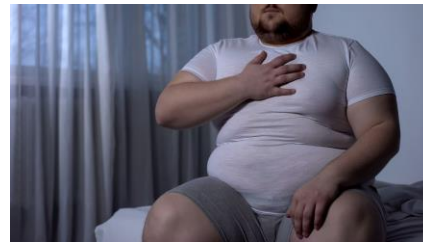
DESNUTRICIÓN O MALNUTRICIÓN

Desnutrición

Los dos trastornos nutricionales que tienen interés fisiopatológico son la desnutrición o malnutrición y la nutrición excesiva.



FISIOPATOLOGIA DE LA NUTRICION



causada por un consumo insuficiente, desequilibrado o excesivo de los macronutrientes que aportan energía alimentaria (hidratos de carbono, proteínas y grasas) y los micronutrientes (vitaminas y minerales) que son esenciales para el crecimiento y el desarrollo físico y cognitivo.

NUTRICIÓN EXCESIVA.

aumenta el riesgo de desarrollar enfermedades metabólicas como diabetes, hipertensión, enfermedades coronarias, arterosclerosis e infarto, y está relacionada con varios tipos de cáncer por un exceso de alimentos o por la falta de equilibrio

Síndrome de Enfermedades Metabólicas

Enfermedades al corazón	Problemas lipídicos	Hipertensión	Diabetes tipo 2
Demencia	Cáncer	Síndrome ovario poliquístico	Hígado graso no alcohólico

Es una enfermedad causada por una dieta inapropiada hipocalórica e hipoproteica.

