

UNIVERSIDAD DEL SURESTE



MATERIA: fisiopatología 1

DOCENTE: Dra. Mariana López Sandoval

ALUMNO(A): Ana Lucia Solís Hernández

CARRERA: Lic. En Enfermería

CUATRIMESTRE: 4°

GRUPO: "B"

FECHA DE ENTREGA: 26/09/2022

ALTERACIONES MOTORAS

DEFINICION



Es aquella que provoca en la persona que la presenta alguna disfunción en el aparato locomotor esto, Implica ciertas limitaciones posturales, de desplazamiento y de coordinación de movimientos.

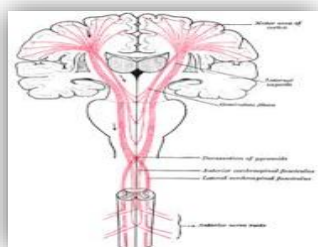
ORIGEN

El origen puede ser congénito o adquirido y se puede presentar con grados muy variables.

ELEMENTOS NECESARIO



- *Estimulo
- * un patrón motor
- * Información que aporta este estímulo.
- * Intervención de los nervios periféricos.
- * Intervención de músculos, articulaciones y huesos que configuran el aparato ejecutor.



AFECCIONES NEUROMUSCULARES

- *Parálisis Cerebral
- *Espina Bífida
- Distrofia Muscular



SECLASIFICAN EN:

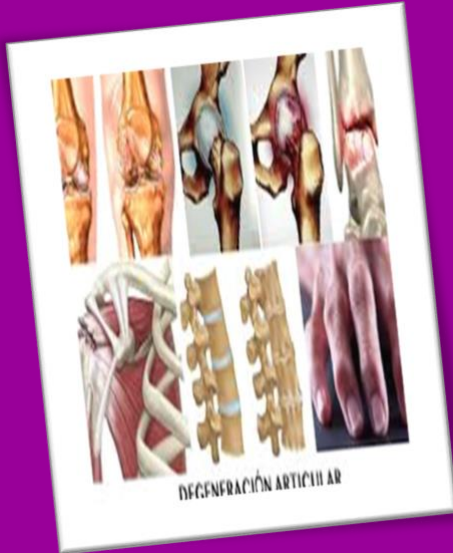
- *Trastornos motóricos
- * Trastornos motóricos sin afectación cerebral.



ALTERACIONES DE LAS ARTICULACIONES

DIFINICION

Es la conjunción entre dos huesos formada por una serie de estructuras mediante las cuales se unen los huesos



SE DIVIDE

- * Sinartrosis
- * Anfiartrosis
- * Diartrosis



FUNCION DE LAS ARTICULACIONES

* Soporte estructural

* Cartílago, cubre la superficie de un hueso en la articulación

* Membrana sinovial, reviste la articulación y la sella en una cápsula articular.

* Ligamentos rodean la articulación para brindarle sostén y limitar su movimiento

* Tendones, controlan el movimiento

ENFERMEDADES QUE PUEDEN AFECTAR LAS ARTICULACIONES



- * Artritis
- * Lupus
- * Síndrome de Sjögren
- * Bursitis
- * Tendinitis
- * Distensión crónica



BIBLIOGRAFIA

ANTOLOGIA.