



Universidad del Sureste  
Campus Comitán  
Licenciatura en Medicina Humana

"COFEPRIS"  
Mapa Conceptual

Hernández Aguilar Irma Natalia  
3ro "B"

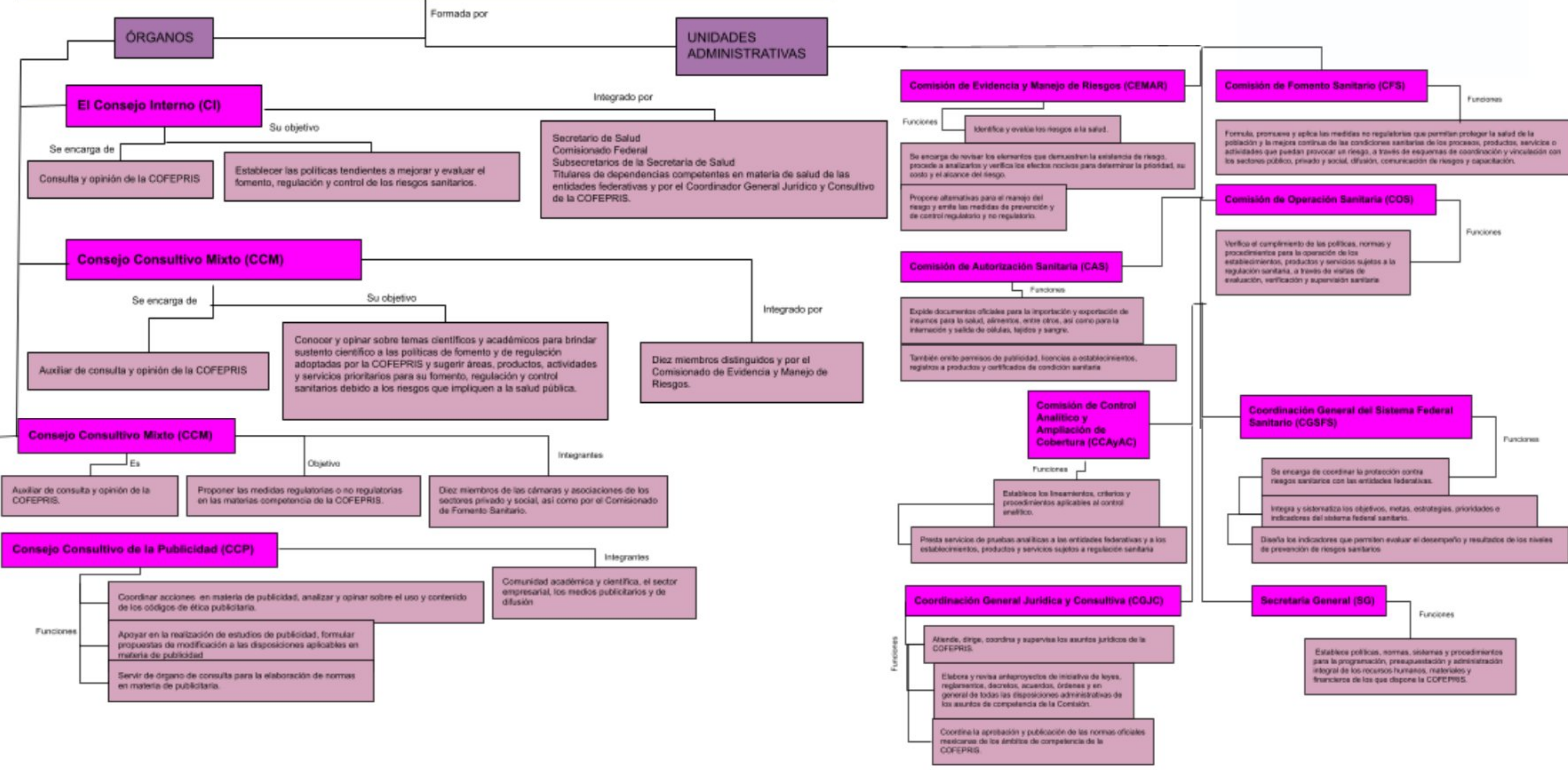
**BIOÉTICA Y NORMATIVIDAD**

**DRA. YANETH DEL ROCIO ALFONZO MALDONADO**

# COFEPRIS



la Comisión Federal para la Protección contra Riesgos Sanitarios es un órgano administrativo desconcentrado de la Secretaría de Salud, con autonomía técnica, administrativa y operativa, que tiene a su cargo el ejercicio de las atribuciones en materia de regulación, control y fomento sanitarios en los términos de la Ley General de Salud y demás disposiciones aplicables



## REFERENCIAS

- López, S. (2020, April 1). *Sabés cómo esta formada la COFEPRIS, en este artículo te los explicamos — Mediffairs - Expertos en Asuntos Regulatorios, Médicos, Salud y COFEPRIS*. Mediffairs. Retrieved October 13, 2022, from <https://www.mediffairs.com/articulos-regulacion-sanitaria/como-esta-formada-la-cofepris>
- Ley General de Salud*. (1994, October 24). Cámara de Diputados. Retrieved October 13, 2022, from <https://www.diputados.gob.mx/LeyesBiblio/pdf/LGS.pdf>