

2.5

CONSIDERACIONES NEUROFISIOLÓGICAS BÁSICAS

REALIZADA POR:

MARÍA MORENO SOLÍS



1)

la Neurofisiología

Se encarga del estudio funcional de la actividad bioeléctrica del sistema nervioso central, periférico y autónomo, mediante la utilización de equipos y técnicas de análisis avanzado



2)

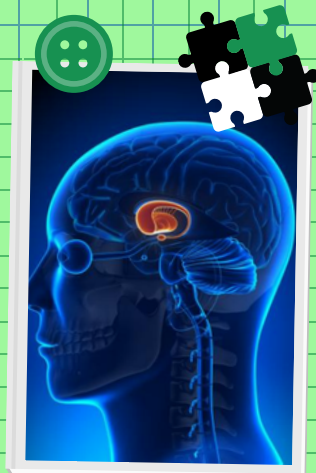
La Electroencefalografía, la Cartografía cerebral, la Electromiografía cualitativa y cuantitativa, la Electro-neurografía, los Potenciales Evocados



diferentes modalidades

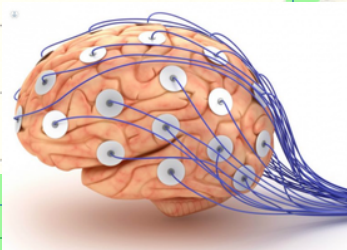
3)

Auditivos, Visuales, Somestésicos, Motores y Cognitivos, la Polisomnografía, y la Magnetoencefalografía y estimulación magnética transcraneal (que además tiene fines terapéuticos en algunos casos)



4)

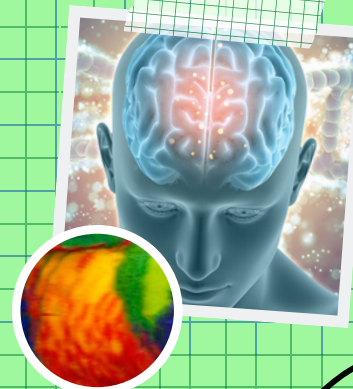
La actividad del sistema nervioso y sus posibles afecciones se puede manifestar en la funcionalidad del aparato locomotor.



5)

La estimulación temprana

Es una técnica para ayudar al niño con problemas de desarrollo para superar estos trastornos o a moderar sus efectos, a través de la madre y la relación con su hijo.



6)

Los engramas constitucionales

Que inciden en la relación madre-hijo, como focos de observación para anticipar posibles dificultades, son: los reflejos arcaicos, el tono muscular, los sistemas posturales, la gestualidad refleja y los ritmos biológicos



2.5 CONSIDERACIONES NEUROFISIOLÓGICAS BÁSICAS

REALIZADA POR:

MARÍA MORENO SOLÍS

1)

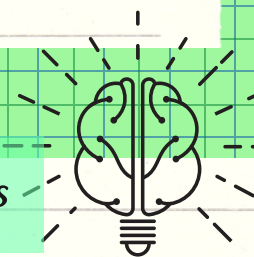
Algunos autores como

Waddington, Piaget, Dobzhansky señalan que el organismo del niño es un conjunto de genes (genoma) que constituye un sistema activo de respuestas y reorganizaciones que enfrenta al medio utilizando sus informaciones en vez de ignorarlas.



Los reflejos arcaicos

Estas son respuestas automáticas a estímulos específicos que permiten organizar la actividad de intercambio con el medio y facilitar la adaptación inicial.

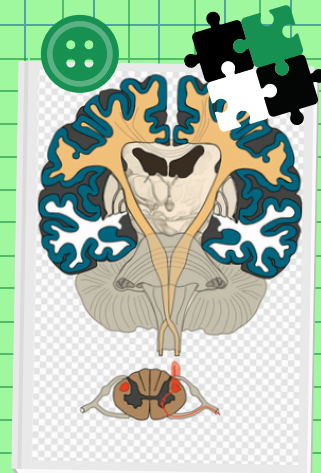


2)

REFLEJO DE MORO

3)

Se sujeta al bebé por los brazos tirando un poco de ellos hacia arriba, levantando ligeramente la cabeza de la camilla. Se le suelta bruscamente.



4)

El bebé abre los brazos y las manos y los vuelve a cerrar, como dando un abrazo, al tiempo que empieza a llorar. Este reflejo está presente desde el 5º mes de gestación y desaparece hacia los 2 meses. Se lo considera como respuesta previa a las respuestas de defensa ante la pérdida del eje postural



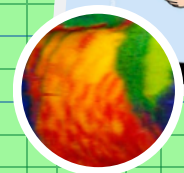
5)

REFLEJO DE PRENSIÓN

Al tocarle en la palma de la mano con un objeto cualquiera, el bebé cierra los dedos, como para cogerlo. Este reflejo es tan fuerte que, si le ponemos en cada mano uno de nuestros dedos índice

6)

Se aferra a ellos tan fuerte que casi se le puede levantar en vilo. Hay que tener cuidado pues esa presión dura solo unos instantes y se suelta. Este reflejo suele desaparecer hacia los 5-6 meses.



2.5 CONSIDERACIONES NEUROFISIOLÓGICAS BÁSICAS

REALIZADA POR:

MARÍA MORENO SOLÍS

1) REFLEJOS ORALES: BÚSQUEDA, SUCCIÓN Y DEGLUCIÓN.

El de búsqueda, consiste en la orientación selectiva de los labios y la cabeza hacia el sitio donde se aplica una suave estimulación peri bucal, con desplazamiento de las comisuras, elevación del labio superior o estiramiento del labio inferior en persecución del objeto.



2)

La aproximación del objeto desencadena el reflejo de succión y deglución. Paulatinamente el niño aprende a utilizar ambos labios de su boca y lengua. Perdiendo en primera instancia el de búsqueda y luego el de succión, a medida que se instala la succión voluntaria entre los 5 y 7 meses



3)

REFLEJO DE LA MARCHA AUTOMÁTICA

Auditivos, Visuales, Somestésicos, Motores y Cognitivos, la Polisomnografía, y la Magnetoencefalografía y estimulación magnética transcraneal (que además tiene fines terapéuticos en algunos casos)



4)

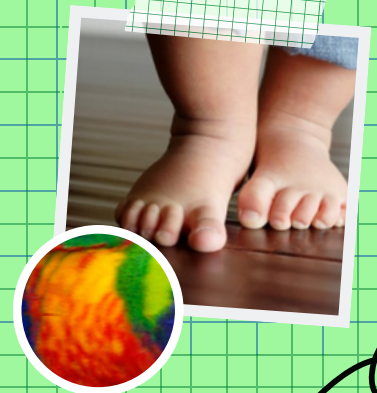
Se sujeta al bebé por las axilas dejando que apoye las plantas de los pies, Al apoyar una de ellas, flexiona la rodilla y levanta el otro pie, como para dar un paso.



5)

¡Ya casi!

Este reflejo es uno de los que resultan más "graciosos" para los padres. Desaparece a los pocos días de nacer. Se atenúa al comenzar el 3º mes



6)

Bibliografía

antologia uds



Referencias:

Agrega aquí en modo de lista los referentes o fuentes de información que usaste para componer tu infografía, son muy valiosos, ¡No los olvides!