

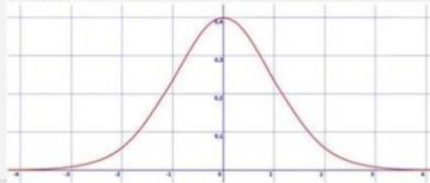
DISTRIBUCION NORMAL Z

¿QUÉ ES?

Es la distribución de la diferencia de medias muestrales, es decir, aquella en la que los valores son las diferencias entre pares de medias de muestras amplias.

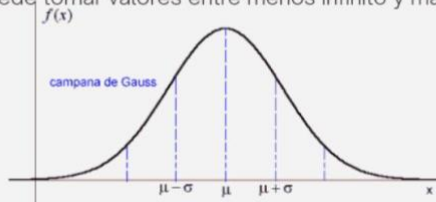
SUS CARACTERÍSTICAS

- Es una distribución simétrica.
- En el centro de la curva se encuentran la media, la mediana y la moda.
- El área total bajo la curva representa el 100% de los casos.
- Los elementos centrales del modelo son la media y la varianza.



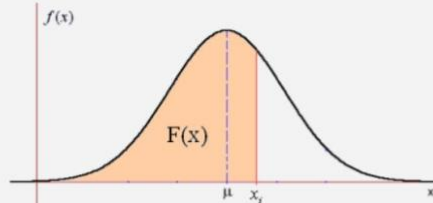
FUNCIÓN DE DENSIDAD

Es una distribución que tiene forma de campana, es simétrica y puede tomar valores entre menos infinito y más infinito



FUNCIÓN DE DISTRIBUCIÓN

Es la probabilidad de que la variable tome valores iguales o inferiores a x.



TIPIFICACIÓN

Es la operación de realizar una transformación lineal en la variable para que la (nueva) variable transformada, tenga por media, cero, y por desviación típica, uno.

