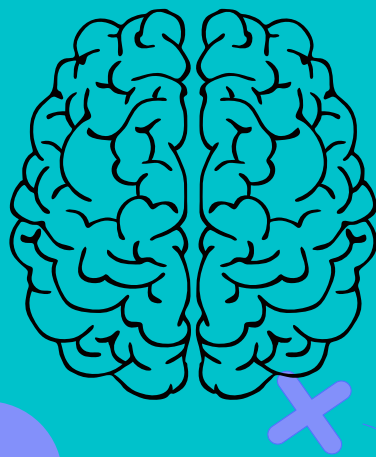


**ESTADISTICA INFERENCIAL**



**SUPER  
NOTA**



**DOCENTE: ALDO  
IRECTA NAJERA**

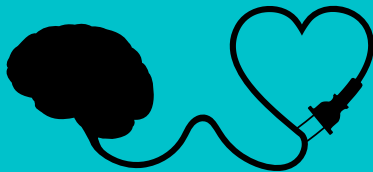


**LICENCIATURA:  
PSICOLOGIA  
GENERAL**



**ALUMNA: ERIKA DE  
JESUS MORALES  
AGUILAR**

**17 DE  
SEPTIEMBRE  
DEL 2022**



**"A"**

**4°**

# BREVE HISTORIA DE LA ESTADISTICA

## ESTADISTICA

Establecer registros de población, nacimientos, defunciones, impuestos, cosechas.



## FORMAS SENCILLAS

Utilizaban representaciones gráficas y otros símbolos en pieles, rocas, palos de madera.

## HACIA EL AÑO 3.000 A.C.

Los babilonios usaban ya pequeñas tablillas de arcilla para recopilar datos en tablas sobre la producción agrícola.



## CONSEPTO

La estadística se ocupa de la sistematización, recogida, ordenación y representación de los datos referentes.

## COMO SE APLICA EN PSICOLOGIA

En presentar, analizar y comprender los resultados experimentales, a. Describir datos.



## EJEMPLO

Su papel es interpretar, hacer proyecciones y comparaciones.

## HERRAMIENTA

Introducir a los psicólogos en el manejo y aplicación de paquetes de programas estandarizados con objeto de que analicen sus datos y sepan interpretarlos.



## VENTAJAS

Le ofrece una mayor claridad y precisión al pensamiento y la investigación psicológica.



## REALIZAR INFERENCIAS EN LOS DATOS

Los psicólogos se prestan para poner a prueba distintas hipótesis y generalizar los resultados obtenidos a la población.



## DESCRIBIR DATOS

conjunto de individuos que pertenecen a la población a estudiar .

## ORGANIZACION DE DATOS

Es importante contar con una herramienta que permita organizarlos de forma eficaz y comprensible.



## LOS PSICOLOGOS UTILIZAN

(como los de barras, de torta, de líneas, de dispersión, etc.)



## DESVENTAJAS

Si no existiera la estadística en psicología no podríamos saber si los resultados que estamos observando son válidos y fiables.



## SE APLICA EN:

- 1.Social
2. Clínica
3. Educativa
- 4.Organizacional

## CONCLUSION

Podemos confiar hasta un cierto punto en relación a la población a la que pertenece dicha muestra.

